

ALLEGATI

ESEMPIO DI GARANZIA DI BUONA ESECUZIONE (BANCARIA O ESECUTIVA)

Spettabile
Patriziato di Lodrino
6527 Lodrino

Garanzia di buona esecuzione no. -----

La spettabile _____ (ditta offerente) ha presentato la propria offerta per l'aggiudicazione dei lavori per _____.

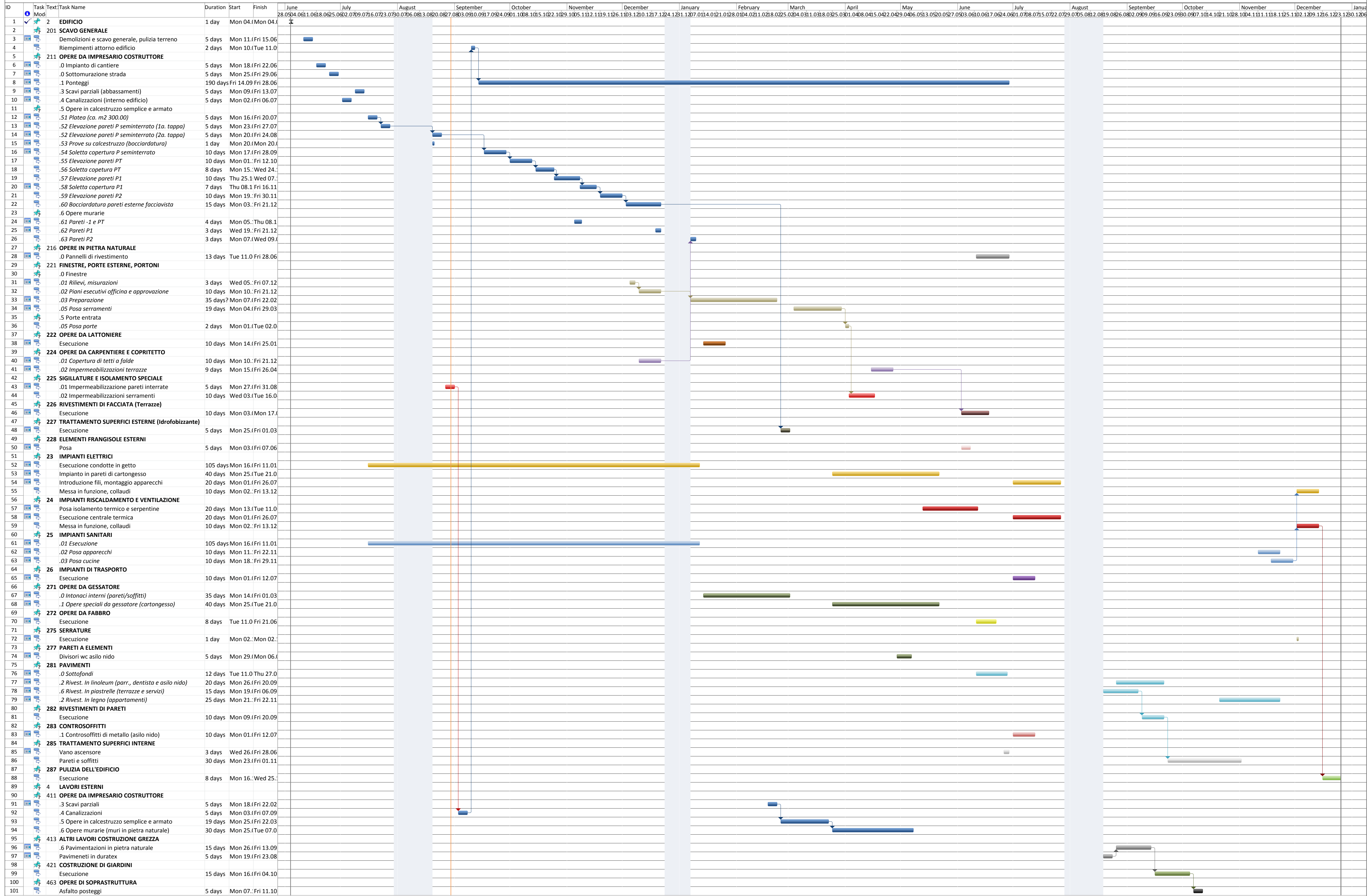
L'importo dell'offerta ammonta a CHF. _____ ci impegniamo con la presente irrevocabilmente a pagarvi a prima richiesta scritta, indipendentemente dalla validità e dagli effetti giuridici del contratto in questione e rinunciando altresì a far valere eccezioni o obiezioni risultanti dal medesimo, ogni somma fino a concorrenza di CHF: _____ (in lettere _____) (importo pari al _____ % dell'importo aggiudicato) attestante in particolare che la spettabile _____ (appaltatore) non ha ottemperato ai propri obblighi contrattuali secondo le modalità ivi fissate o non ha rispettato gli obblighi nei confronti di fornitori o subappaltatori convenzionali.

Ogni pagamento effettuato in virtù della presente garanzia andrà in deduzione del nostro impegno.

Questa garanzia è valida sino all'avvenuto collaudo dell'opera, rispettivamente sino alla consegna della necessaria garanzia per difetti secondo la norma SIA 118 ma scadrà al più tardi il _____, data alla quale il nostro impegno si estingue automaticamente e completamente se la vostra richiesta scritta di prolungo e la vostra attestazione non saranno in nostro possesso.

La presente garanzia è sottoposta al diritto svizzero e in caso di controversia il foro giuridico è Bellinzona (TI)..

FIRMA BANCA O ASSICURAZIONE



Project: Project1
 Date: Thu 30.08.18

█ Milestone ◆ Project Summary █ External Milestone ◆ Inactive Milestone █ Manual Task █ Manual Summary Rollup █ Start-only █ Deadline █ Progress
⋮ Summary ⇌ External Tasks █ Inactive Task ⋮ Inactive Summary ⇌ Duration-only █ Manual Summary ⇌ Finish-only █ Progress

situazione planimetrica



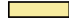
1:500

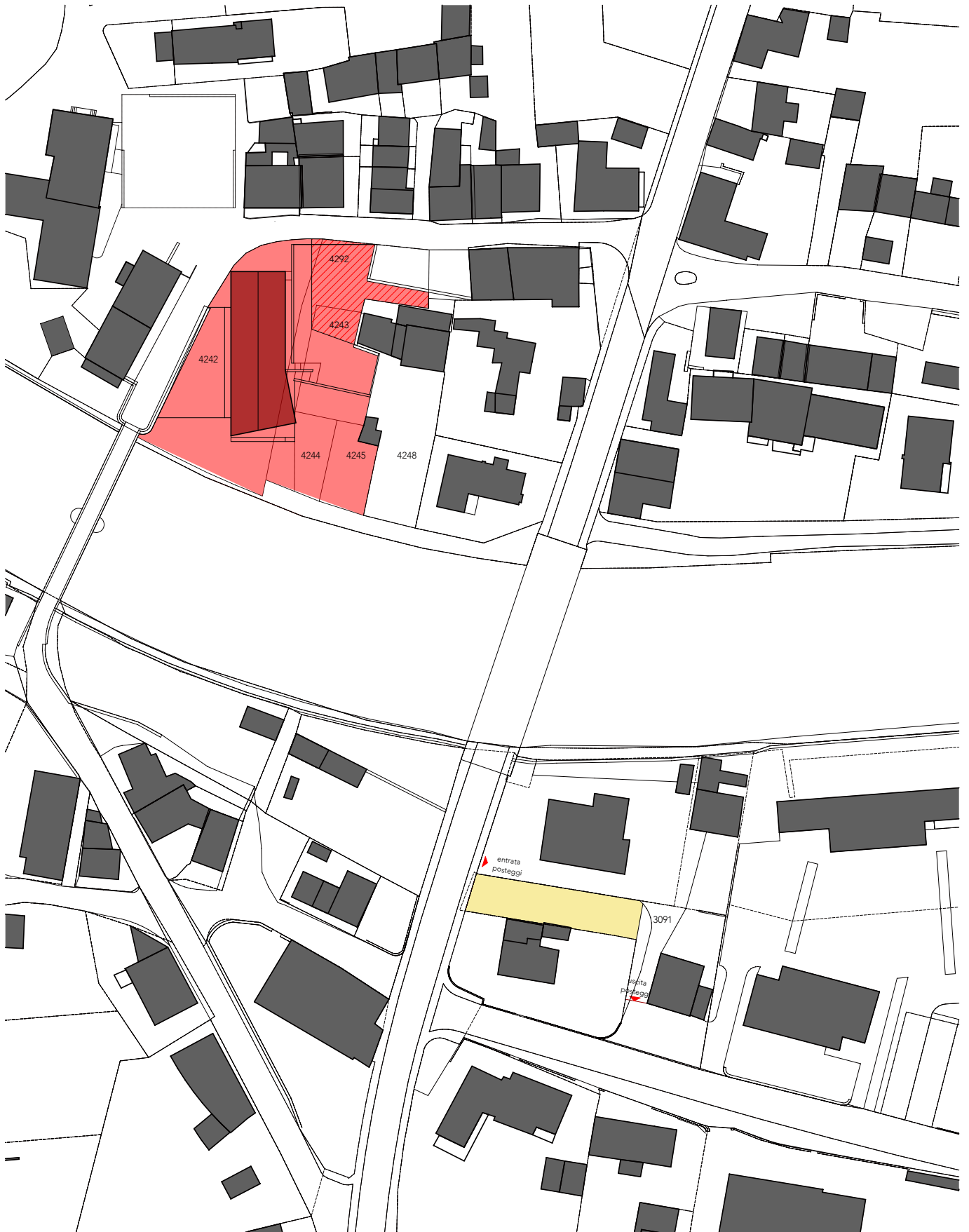


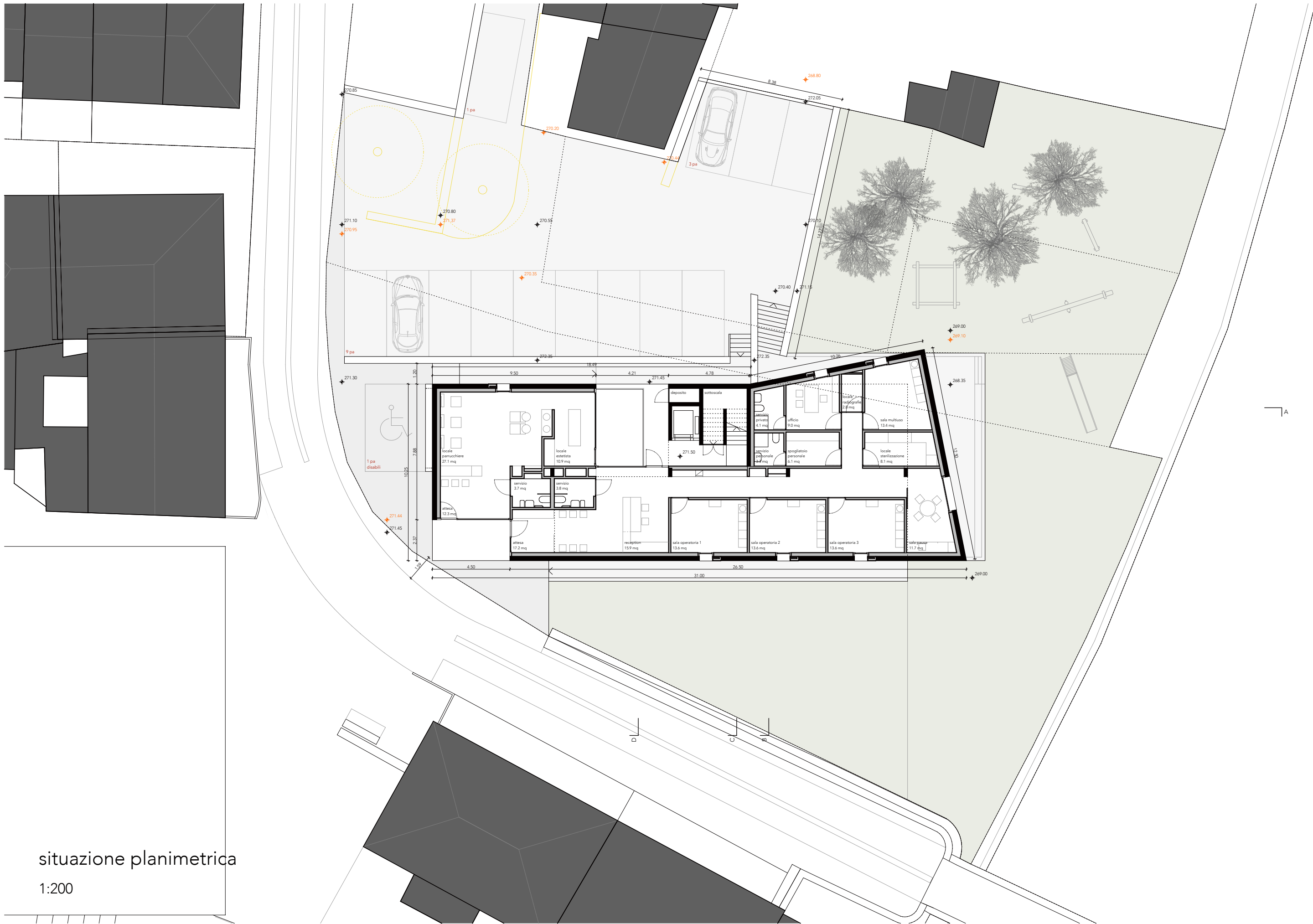
AREA DI CANTIERE

scala 1:1000

LEGENDA

-  area di cantiere
-  superficie libera per garantire l'accesso veicolare al mappale 4248 e al cantiere
-  posteggi messi a disposizione dal Patriziato all'esterno dell'area di cantiere



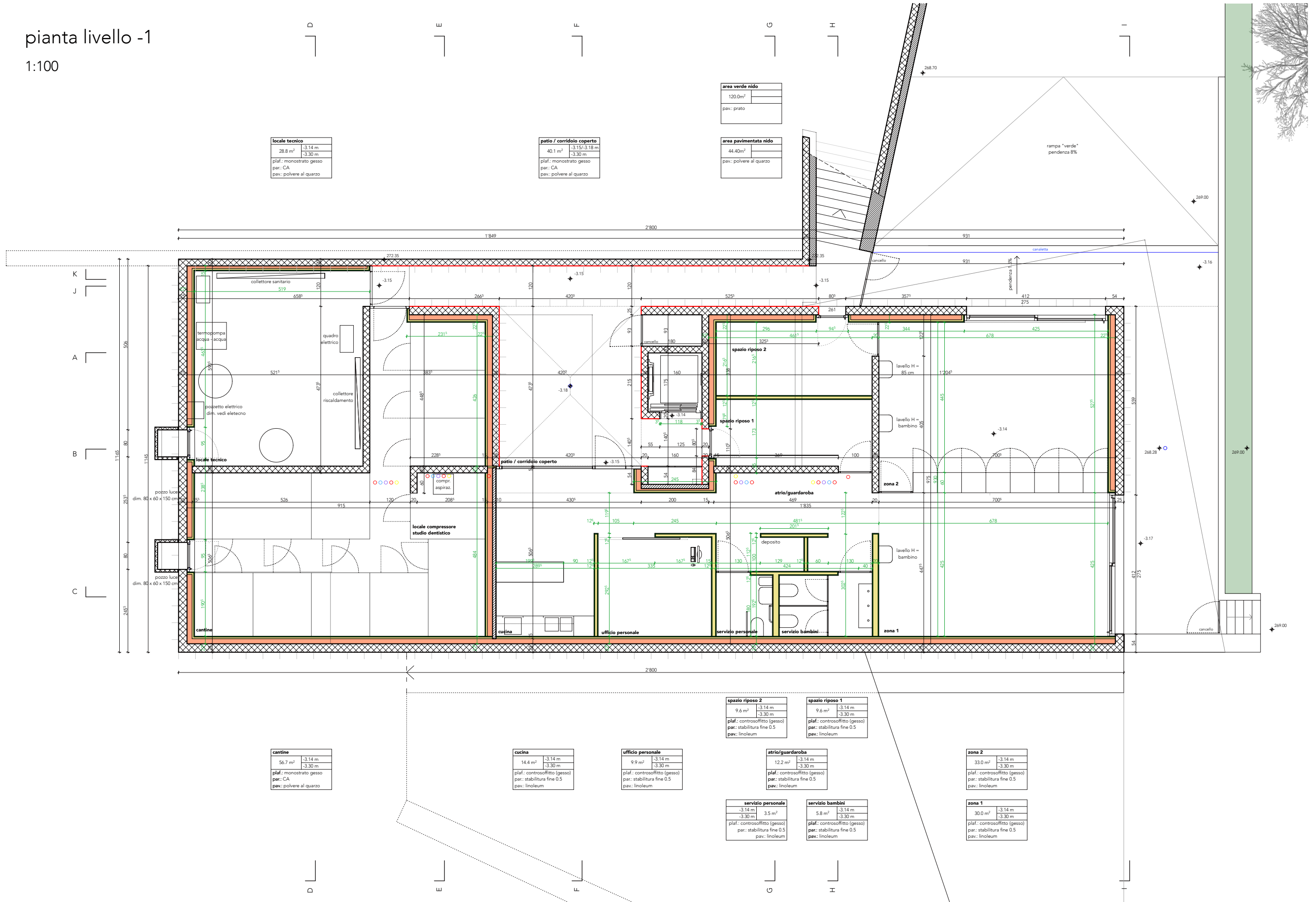


situazione planimetrica

1:200

pianta livello -1

1:100



locaie tecnico	
28.8 m ²	-3.14 m
	-3.30 m
plaf.: monostrato gesso	
par.: CA	
pav.: polvere al quarzo	

patio / corridoio coperto	
40.1 m ²	-3.15/-3.18 m
	-3.30 m
plaf.: monostrato gesso	
par.: CA	
pav.: polvere al quarzo	

area verde nido	
120.0 m ²	
pav.: prato	

area pavimentata nido	
44.40 m ²	
pav.: polvere al quarzo	

spazio riposo 2	
9.6 m ²	-3.14 m
	-3.30 m
plaf.: controsoffitto (gesso)	
par.: stabilitura fine 0.5	
pav.: linoleum	

spazio riposo 1	
9.6 m ²	-3.14 m
	-3.30 m
plaf.: controsoffitto (gesso)	
par.: stabilitura fine 0.5	
pav.: linoleum	

cantina	
56.7 m ²	-3.14 m
	-3.30 m
plaf.: monostrato gesso	
par.: CA	
pav.: polvere al quarzo	

cucina	
14.4 m ²	-3.14 m
	-3.30 m
plaf.: controsoffitto (gesso)	
par.: stabilitura fine 0.5	
pav.: linoleum	

ufficio personale	
9.9 m ²	-3.14 m
	-3.30 m
plaf.: controsoffitto (gesso)	
par.: stabilitura fine 0.5	
pav.: linoleum	

atrio/guardaroba	
12.2 m ²	-3.14 m
	-3.30 m
plaf.: controsoffitto (gesso)	
par.: stabilitura fine 0.5	
pav.: linoleum	

zona 2	
33.0 m ²	-3.14 m
	-3.30 m
plaf.: controsoffitto (gesso)	
par.: stabilitura fine 0.5	
pav.: linoleum	

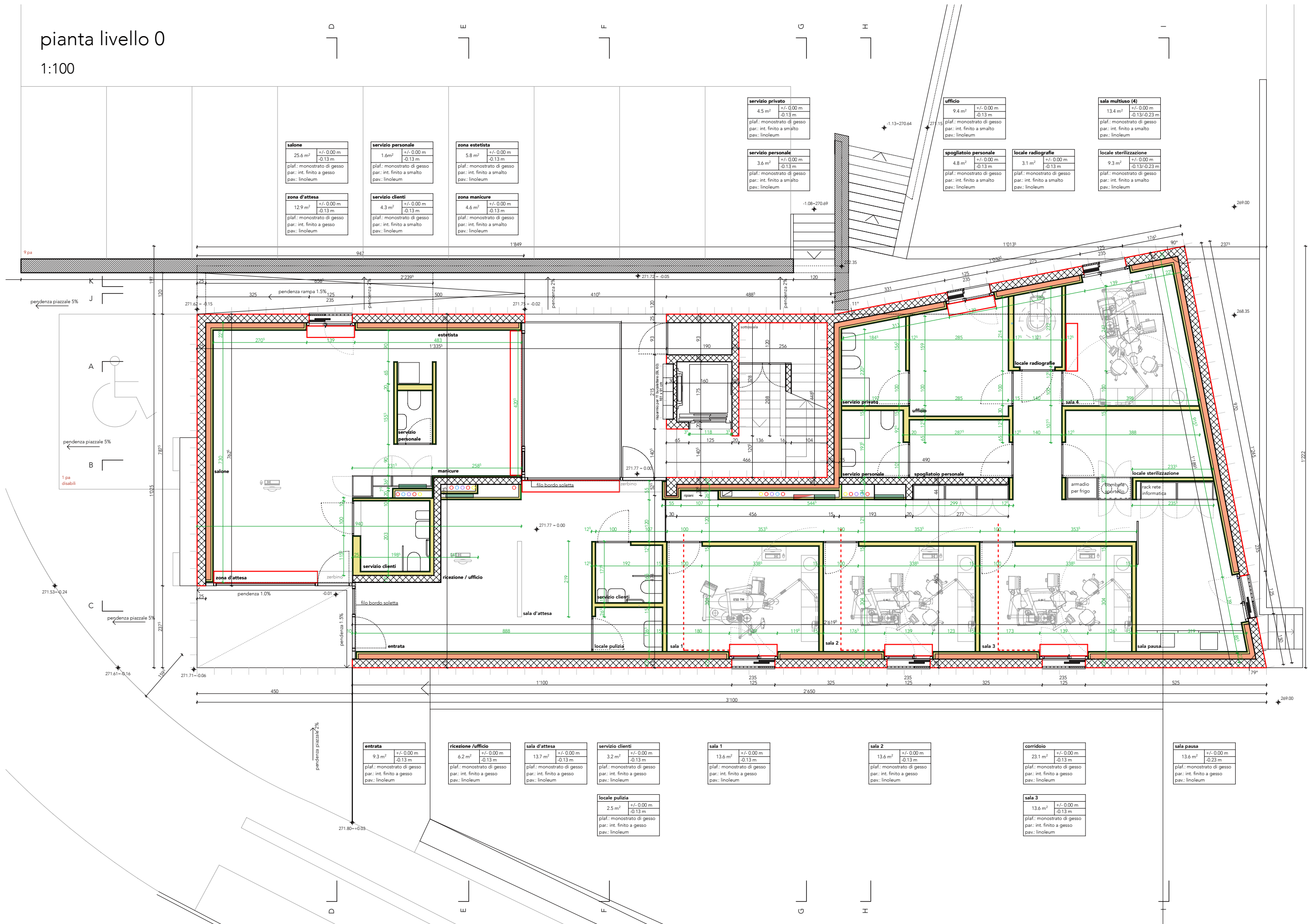
servizio personale	
3.5 m ²	-3.14 m
	-3.30 m
plaf.: controsoffitto (gesso)	
par.: stabilitura fine 0.5	
pav.: linoleum	

servizio bambini	
5.8 m ²	-3.14 m
	-3.30 m
plaf.: controsoffitto (gesso)	
par.: stabilitura fine 0.5	
pav.: linoleum	

zona 1	
30.0 m ²	-3.14 m
	-3.30 m
plaf.: controsoffitto (gesso)	
par.: stabilitura fine 0.5	
pav.: linoleum	

pianta livello 0

1:100



pianta livello 1

1:100

camera 2
13.3 m ²
+3.00 m
+2.86 m
plaf.: monostrato di gesso
par.: int. finito a gesso
pav.: piastrelle

camera
12.6 m ²
+3.00 m
+2.86 m
plaf.: monostrato di gesso
par.: int. finito a gesso
pav.: piastrelle

servizio
6.0 m ²
+3.00 m
+2.86 m
plaf.:
par.: piastrelle
pav.: piastrelle

cucina
4.6 m ²
+3.00 m
+2.86 m
plaf.:
par.: piastrelle
pav.: piastrelle

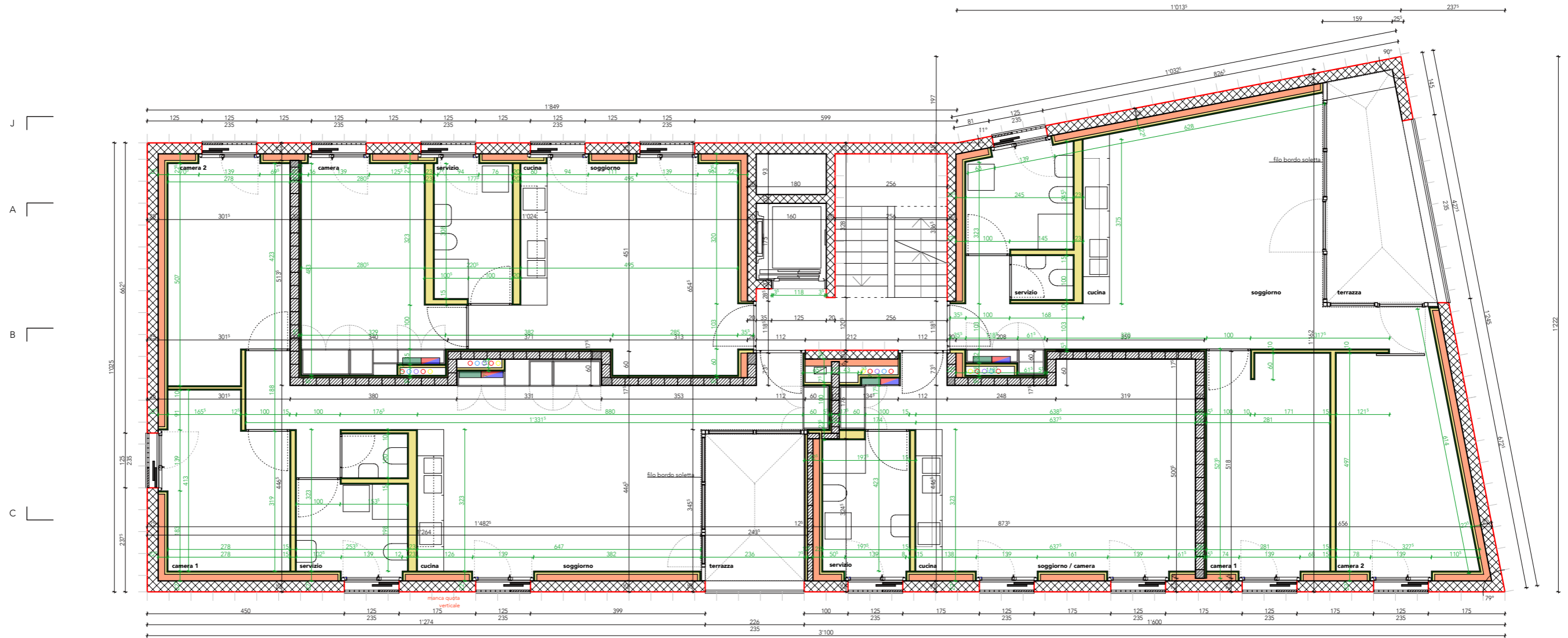
soggiorno
21.4 m ²
+3.00 m
+2.86 m
plaf.:
par.: piastrelle
pav.: piastrelle

servizio
8.3 m ²
+3.00 m
+2.86 m
plaf.:
par.: piastrelle
pav.: piastrelle

cucina
5.6 m ²
+3.00 m
+2.86 m
plaf.:
par.: piastrelle
pav.: piastrelle

soggiorno
29.5 m ²
+3.00 m
+2.86 m
plaf.:
par.: piastrelle
pav.: piastrelle

terrazza
11.0 m ²
+3.00 m
+2.79 m
plaf.:
par.: piastrelle
pav.: piastrelle



02 camera
11.0 m ²
+3.00 m
+2.86 m
plaf.: monostrato di gesso
par.: int. finito a gesso
pav.: parquet

03 servizio
8.0 m ²
+3.00 m
+2.86 m
plaf.:
par.: piastrelle
pav.: piastrelle

04 cucina
4.6 m ²
+3.00 m
+2.86 m
plaf.:
par.: piastrelle
pav.: piastrelle

05 soggiorno
32.3 m ²
+3.00 m
+2.86 m
plaf.:
par.: piastrelle
pav.: piastrelle

06 terrazza
8.2 m ²
+3.00 m
+2.79 m
plaf.:
par.: piastrelle
pav.: piastrelle

07 servizio
5.6 m ²
+3.00 m
+2.86 m
plaf.:
par.: piastrelle
pav.: piastrelle

08 cucina
4.6 m ²
+3.00 m
+2.86 m
plaf.:
par.: piastrelle
pav.: piastrelle

09 soggiorno
28.7 m ²
+3.00 m
+2.86 m
plaf.:
par.: piastrelle
pav.: piastrelle

10 camera
14.3 m ²
+3.00 m
+2.86 m
plaf.: monostrato di gesso
par.: int. finito a gesso
pav.: piastrelle

11 camera
16.4 m ²
+3.00 m
+2.86 m
plaf.: monostrato di gesso
par.: int. finito a gesso
pav.: piastrelle

pianta livello 2

1:100

D E F G H I

camera 2
13.7 m ² +5.85 m
+5.71 m
plaf.: monostrato di gesso
par.: int. finito a gesso
pav.: piastrelle

camera
13.9 m ² +5.85 m
+5.71 m
plaf.: monostrato di gesso
par.: int. finito a gesso
pav.: piastrelle

servizio
5.6 m ² +5.85 m
+5.71 m
plaf.:
par.:
pav.: piastrelle

cucina
4.5 m ² +5.85 m
+5.71 m
plaf.:
par.:
pav.: piastrelle

soggiorno
20.6 m ² +5.85 m
+5.71 m
plaf.:
par.:
pav.: piastrelle

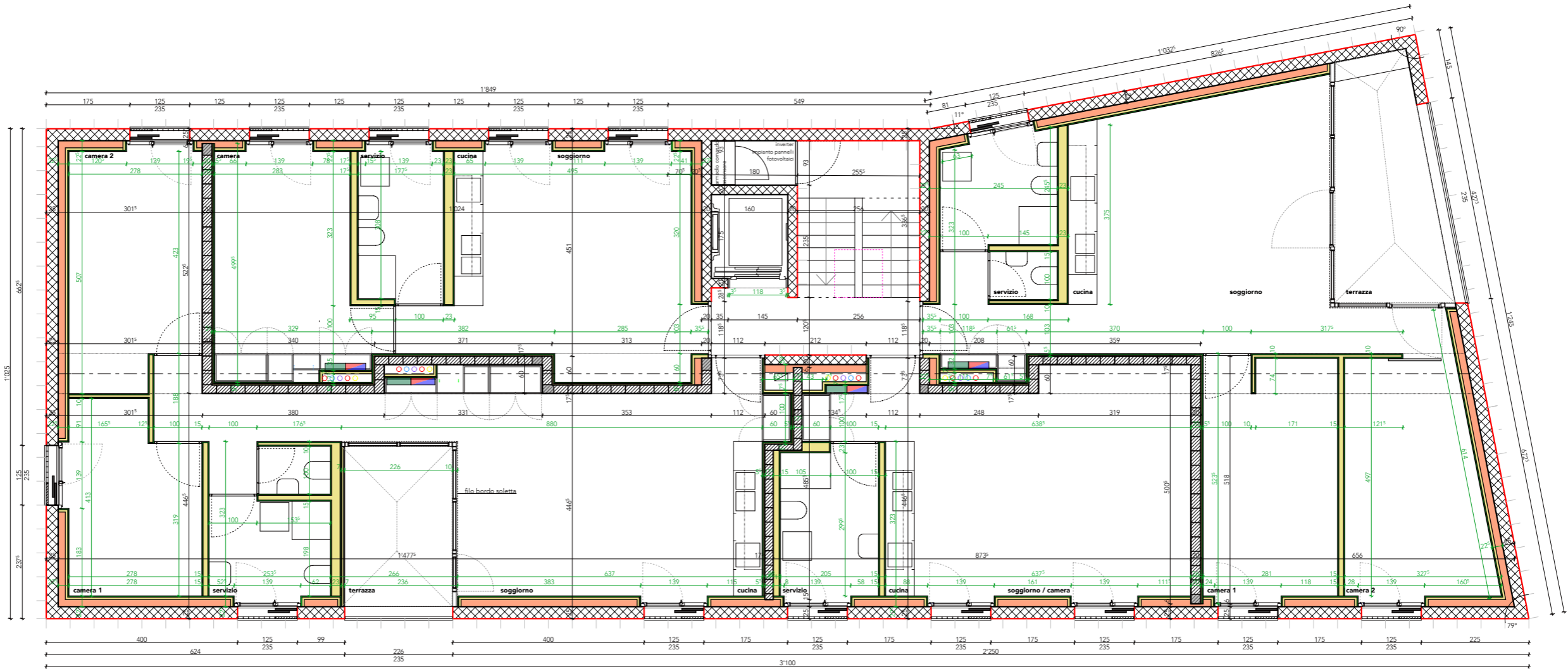
servizio
8.3 m ² +5.85 m
+5.71 m
plaf.:
par.:
pav.: piastrelle

cucina
5.6 m ² +5.85 m
+5.71 m
plaf.:
par.:
pav.: piastrelle

soggiorno
29.5 m ² +5.85 m
+5.71 m
plaf.:
par.:
pav.: piastrelle

terrazza
11.0 m ² +5.85 m
+5.71 m
plaf.:
par.:
pav.: piastrelle

J A B C



camera 1
10.6 m ² +5.85 m
+5.71 m
plaf.: monostrato di gesso
par.: int. finito a gesso
pav.: piastrelle

servizio
7.9 m ² +5.85 m
+5.71 m
plaf.:
par.:
pav.: piastrelle

terrazza
8.3 m ² +5.85 m
+5.71 m
plaf.:
par.:
pav.: piastrelle

soggiorno
31.8 m ² +5.85 m
+5.71 m
plaf.:
par.:
pav.: piastrelle

cucina
4.6 m ² +5.85 m
+5.71 m
plaf.:
par.:
pav.: piastrelle

servizio
5.6 m ² +5.85 m
+5.71 m
plaf.:
par.:
pav.: piastrelle

cucina
4.6 m ² +5.85 m
+5.71 m
plaf.:
par.:
pav.: piastrelle

soggiorno / camera
28.6 m ² +5.85 m
+5.71 m
plaf.:
par.:
pav.: piastrelle

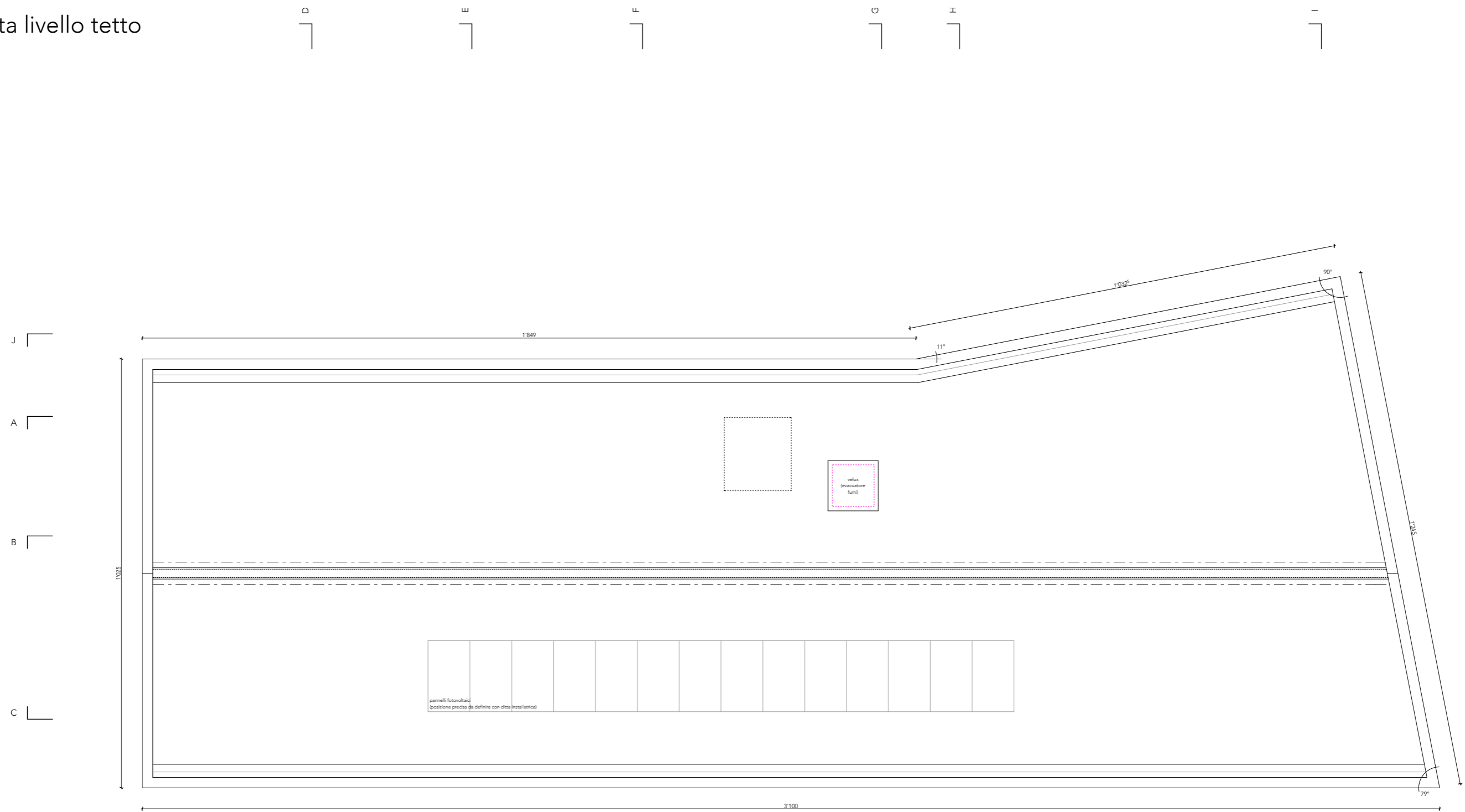
camera 1
14.3 m ² +5.85 m
+5.71 m
plaf.: monostrato di gesso
par.: int. finito a gesso
pav.: piastrelle

camera 2
16.4 m ² +5.85 m
+5.71 m
plaf.: monostrato di gesso
par.: int. finito a gesso
pav.: piastrelle

D E F G H I

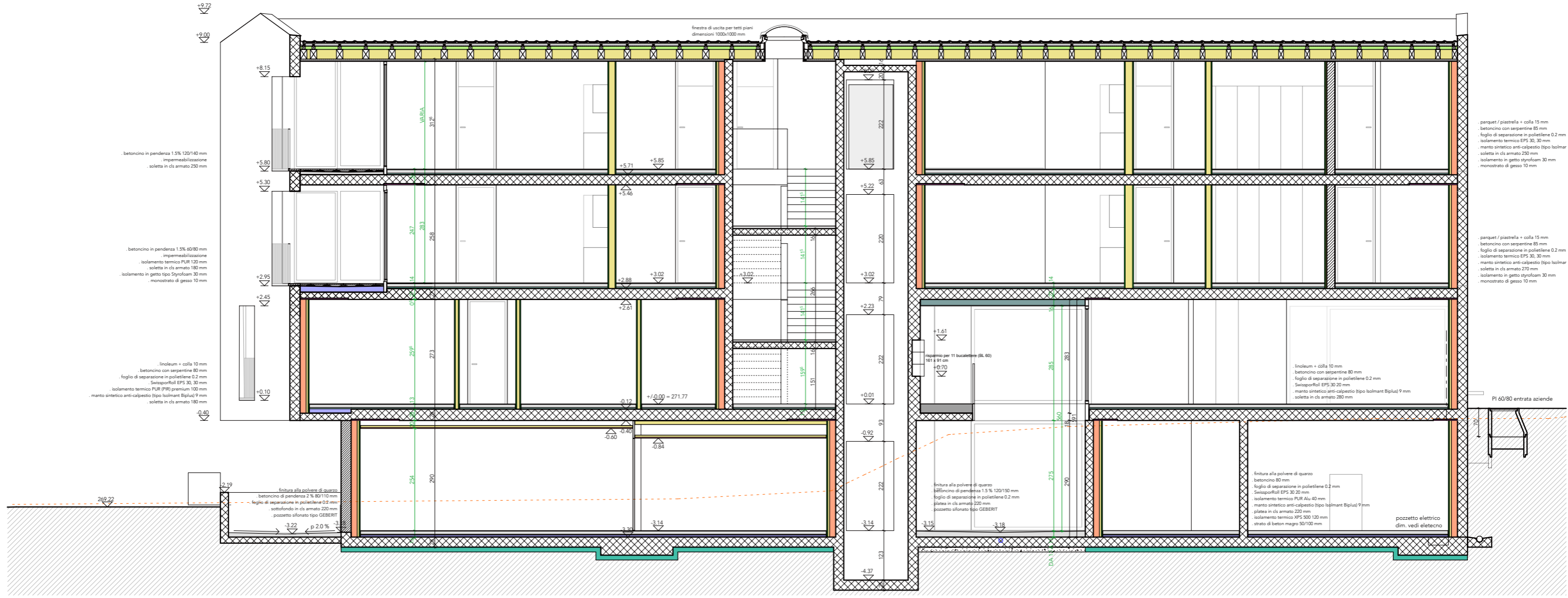
pianta livello tetto

1:100



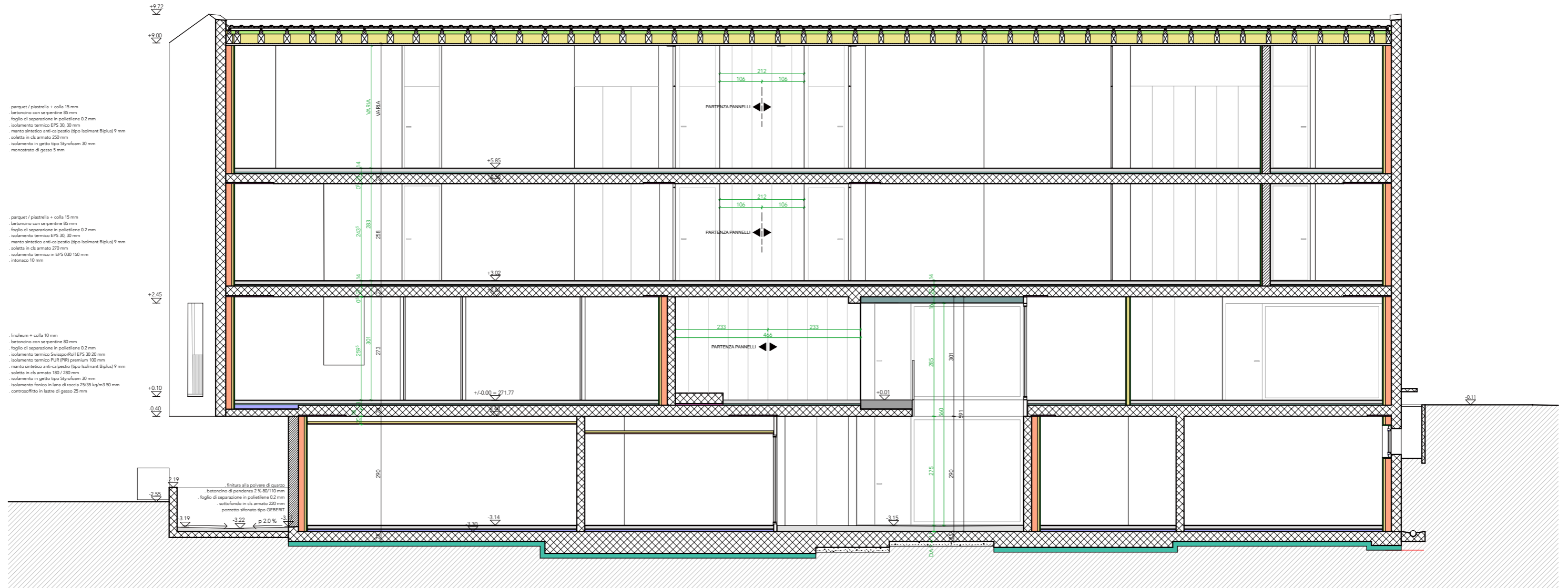
sezione AA

1:100



sezione BB

1:100



sezione CC

1:100



sezione DD

1:100

tegole ZZ WANCOR tipo Alegra pendenza 8° (grigio scuro)
 listonatura in abete, sezione 30 x 50 mm
 controlistonatura in abete, sezione 30 x 50 mm
 sottotetto in materiale sintetico tipo AMPACK AMPATOP SEAL
 travetti di compensazione in abete KVS 80 x 80 mm
 isolamento rigido in lana minerale 80 mm
 contenitori in abete BSH 120 x 240 mm / 140 x 240 mm
 isolamento morbido in lana minerale 240 mm
 barriera al vapore
 sottostruttura in abete, sezione 30 x 60 mm
 rivestimento inferiore a vista in pannelli di abete B/C 19 mm
 lista conica
 canale di raccolta dell'acqua in acciaio inox, sviluppo 700 mm
 copertina in acciaio inox, sviluppo 450 mm

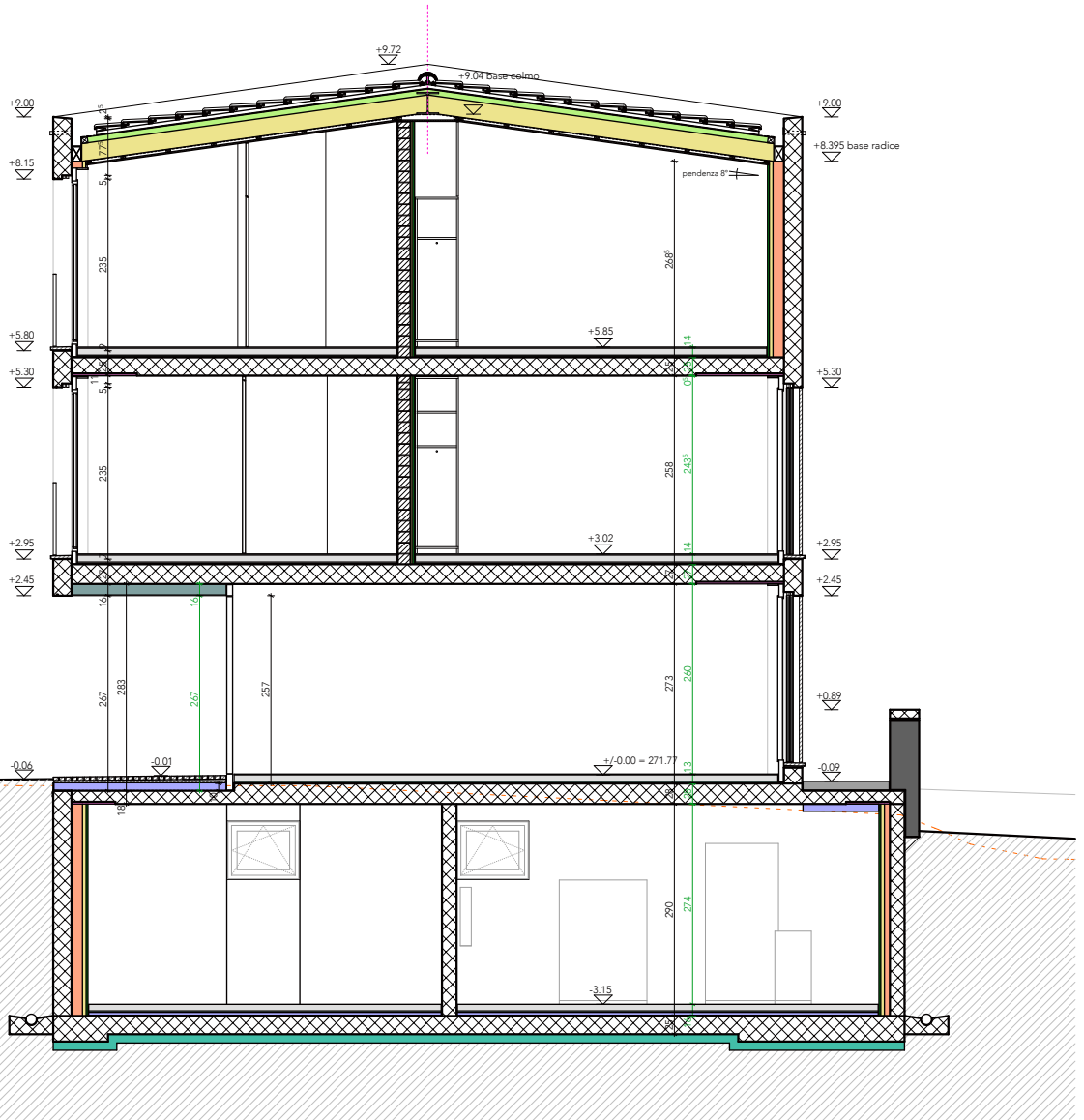
parquet / piastrella + colla 15 mm
 betoncine con serpentina 95 mm
 foglio di separazione in polietilene 0.2 mm
 isolamento termico EPS 30, 20 mm
 manto sintetico anti-calpestio (tipo Isolmant Biplu) 9 mm
 soletta in cls armato 250 mm
 isolamento in getto tipo Styrofoam 30 mm
 monostrato di gesso 5 mm

parquet / piastrella + colla 15 mm
 betoncine con serpentina 95 mm
 foglio di separazione in polietilene 0.2 mm
 manto sintetico anti-calpestio (tipo Isolmant Biplu) 9 mm
 soletta in cls armato 270 mm
 isolamento termico in EPS 030 150 mm
 intonaco 10 mm

Portico entrata:
 soglia 10 mm
 betoncine in pendenza 1.5% con polvere di quarzo da 85 mm
 foglio di separazione in polietilene 0.2 mm
 impermeabilizzazione
 isolamento termico PUR in pendenza 1.5% 90/60 mm
 soletta in cls armato 180 mm
 isolamento in getto tipo Styrofoam 30 mm
 intonaco 10 mm

Pavimentazione esterna:
 dado in granito Lodrino 80/110 mm
 sabbia / ciottoli 40 / 70 mm
 soletta in cls 150 mm
 sottofondo assorbitivo in misto granulare 0-45 300 mm

finitura alla polvere di quarzo
 betoncine 90 mm
 foglio di separazione in polietilene 0.2 mm
 strappo PUR EPS 30 20 mm
 isolamento termico PUR ALU 40 mm
 manto sintetico anti-calpestio (tipo Isolmant Biplu) 9 mm
 strato di carta cartarata contro umidità ascendente
 soletta in cls armato 220 mm
 isolamento termico XPS 500 120 mm
 strata di beton magro 50/100 mm



sezione EE

1:100

- tegole ZZ WANCOR tipo Alegra pendenza 8° (grigio scuro)
- listonatura in abete, sezione 30 x 50 mm
- controlistonatura in abete, sezione 30 x 50 mm
- sottotetto in materiale sintetico tipo AMPACK-AMPATOP SEAL
- travetti di compensazione in abete KVS 80 x 80 mm
- isolamento rigido in lana minerale 80 mm
- contenitori in abete BSH 120 x 240 mm / 160 x 240 mm
- isolamento morbido in lana minerale 240 mm
- barriera al vapore
- sottostruttura in abete, sezione 30 x 60 mm
- rivestimento inferiore a vista in pannelli di abete B/C 19 mm
- lista conica
- canale di raccolta dell'acqua in acciaio inox, sviluppo 700 mm
- copertina in acciaio inox, sviluppo 450 mm

Terrazza:

- betoncino corazzato in pendenza 1.5% 60/80 mm
- impermeabilizzazione
- isolamento termico PUR 120 mm
- soletta in cls armato 180 mm
- isolamento in getto tipo Styrofoam 30 mm
- intonaco 10 mm

parquet / piastrelle + colla 15 mm

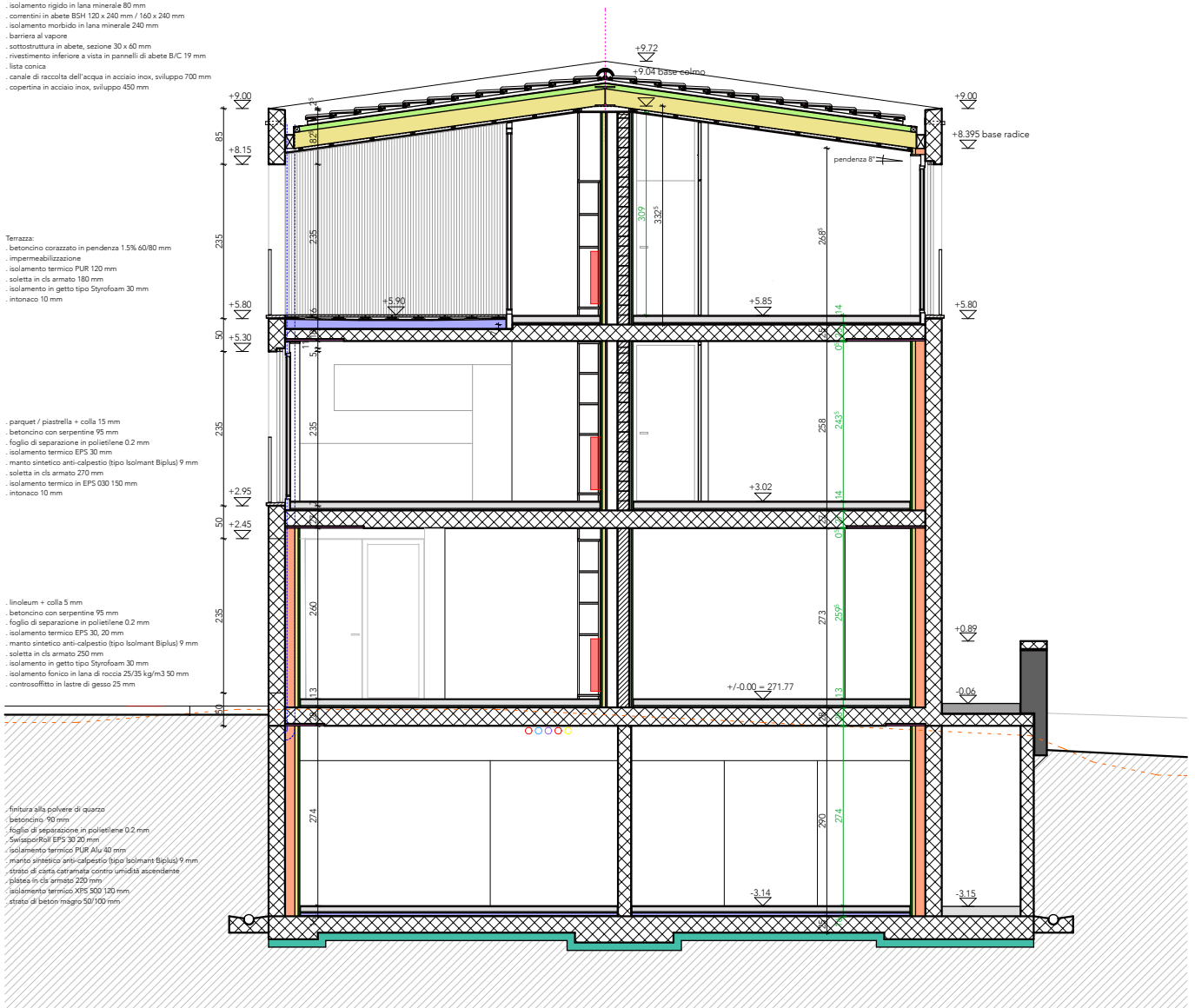
- betoncino con serpentine 95 mm
- folgio di separazione in polietilene 0.2 mm
- isolamento termico EPS 30 mm
- manto sintetico anti-calpestio tipo Isolmant Biplux 9 mm
- soletta in cls armato 270 mm
- isolamento termico in EPS 030 150 mm
- intonaco 10 mm

inoleum + colla 5 mm

- betoncino con serpentine 95 mm
- folgio di separazione in polietilene 0.2 mm
- isolamento termico EPS 30, 20 mm
- manto sintetico anti-calpestio tipo Isolmant Biplux 9 mm
- soletta in cls armato 250 mm
- isolamento in getto tipo Styrofoam 30 mm
- isolamento fonoico in lana di roccia 25/35 kg/m³ 50 mm
- controsoffitto in lastre di gesso 25 mm

finitura alla polvere di quarzo

- betoncino 90 mm
- folgio di separazione in polietilene 0.2 mm
- Girapori P60 EPS 30/20 mm
- isolamento termico PUR A14 40 mm
- manto sintetico anti-calpestio tipo Isolmant Biplux 9 mm
- strato di carta cartarata contro umidità ascendente
- placca in cls armato 220 mm
- isolamento termico XPS 500 120 mm
- strata di beton magro 50/100 mm



sezione FF

1:100

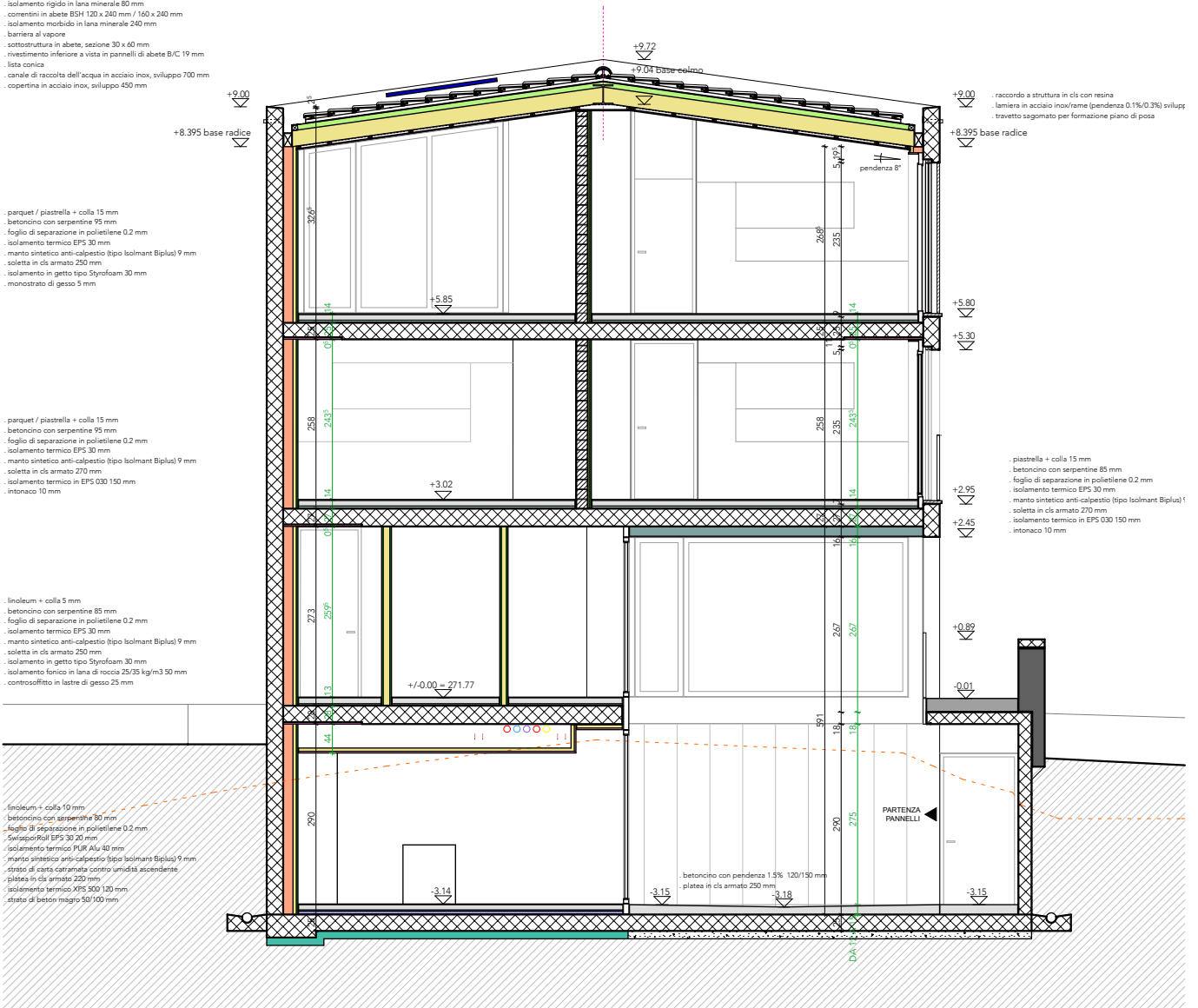
- tegole ZZ WANCOR tipo Alegra pendenza 8° (grigio scuro)
- listonatura in abete, sezione 30 x 50 mm
- controlistonatura in abete, sezione 30 x 50 mm
- sottotetto in materiale sintetico tipo AMPACK AMPATOP SEAL
- travetti di compensazione in abete KVS 80 x 80 mm
- isolamento rigido in lana minerale 80 mm
- contenitori in abete BSH 120 x 240 mm / 160 x 240 mm
- isolamento morbido in lana minerale 240 mm
- barriera al vapore
- sottostruttura in abete, sezione 30 x 60 mm
- rivestimento inferiore a vista in pannelli di abete B/C 19 mm
- lista conica
- canale di raccolta dell'acqua in acciaio inox, sviluppo 700 mm
- copertina in acciaio inox, sviluppo 450 mm

- parquet / piastrella + colla 15 mm
- betonino con serpentine 95 mm
- folgio di separazione in polietilene 0.2 mm
- isolamento termico EPS 30 mm
- manto sintetico anti-calpestio (tipo Isolmant Biplu) 9 mm
- soletta in cls armato 250 mm
- isolamento in getto tipo Styrofoam 30 mm
- monostrato di gesso 5 mm

- parquet / piastrella + colla 15 mm
- betonino con serpentine 95 mm
- folgio di separazione in polietilene 0.2 mm
- isolamento termico EPS 30 mm
- manto sintetico anti-calpestio (tipo Isolmant Biplu) 9 mm
- soletta in cls armato 270 mm
- isolamento termico in EPS 030 150 mm
- intonaco 10 mm

- inoleum + colla 5 mm
- betonino con serpentine 85 mm
- folgio di separazione in polietilene 0.2 mm
- isolamento termico EPS 30 mm
- manto sintetico anti-calpestio (tipo Isolmant Biplu) 9 mm
- soletta in cls armato 250 mm
- isolamento in getto tipo Styrofoam 30 mm
- isolamento fonoico in lana di roccia 25/35 kg/m³ 50 mm
- controsoffitto in lastre di gesso 25 mm

- inoleum + colla 10 mm
- betonino con serpentine 80 mm
- folgio di separazione in polietilene 0.2 mm
- Girapropoli EPS 30/20 mm
- isolamento termico PUR ALU 40 mm
- manto sintetico anti-calpestio (tipo Isolmant Biplu) 9 mm
- strato di carta cartarata contro umidità ascendente
- piatta in cls armato 220 mm
- isolamento termico XPS 500 120 mm
- strata di beton magro 50/100 mm



- ricordo a struttura in cls con resina
- lamiera in acciaio inox/frame (pendenza 0.1%/0.3%) sviluppo
- travetto sagomato per formazione piano di posa

- piastrella + colla 15 mm
- betonino con serpentine 85 mm
- folgio di separazione in polietilene 0.2 mm
- isolamento termico EPS 30 mm
- manto sintetico anti-calpestio (tipo Isolmant Biplu) 9 mm
- soletta in cls armato 270 mm
- isolamento termico in EPS 030 150 mm
- intonaco 10 mm

betonino con pendenza 1.5% 120/150 mm
piatta in cls armato 250 mm

sezione GG

1:100

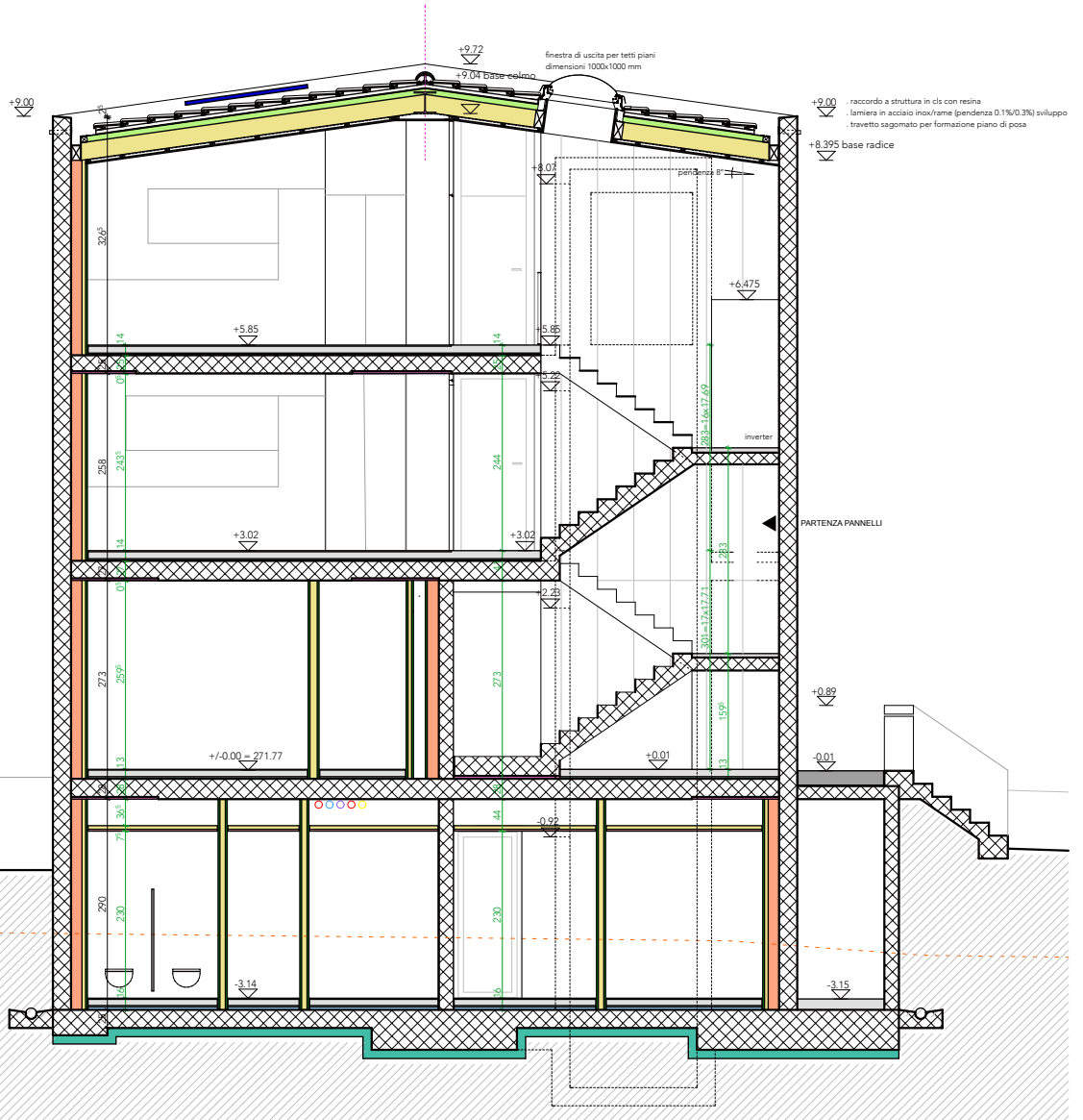
- tegole ZZ WANCOR tipo Alegra pendenza 8° (grigio scuro)
- listonatura in abete, sezione 30 x 50 mm
- controlistonatura in abete, sezione 30 x 50 mm
- sottotetto in materiale sintetico tipo AMPACK-AMPATOP SEAL
- travetti di compensazione in abete KVS 80 x 80 mm
- isolamento rigido in lana minerale 80 mm
- contenitori in abete BSH 120 x 240 mm / 160 x 240 mm
- isolamento morbido in lana minerale 240 mm
- barriera al vapore
- sottostruttura in abete, sezione 30 x 60 mm
- rivestimento inferiore a vista in pannelli di abete B/C 19 mm
- lista conica
- canale di raccolta dell'acqua in acciaio inox, sviluppo 700 mm
- copertina in acciaio inox, sviluppo 450 mm

- parquet / piastrella + colla 15 mm
- betonina con serpentine 95 mm
- foglio di separazione in polietilene 0.2 mm
- isolamento termico EPS 30, 20 mm
- manto sintetico anti-calpestio (tipo Isolmant Biplux) 9 mm
- soletta in cls armato 250 mm
- isolamento in getto tipo Styrofoam 30 mm
- monostrato di gesso 5 mm

- parquet / piastrella + colla 15 mm
- betonina con serpentine 95 mm
- foglio di separazione in polietilene 0.2 mm
- isolamento termico EPS 30, 20 mm
- manto sintetico anti-calpestio (tipo Isolmant Biplux) 9 mm
- soletta in cls armato 270 mm
- isolamento in getto tipo Styrofoam 30 mm
- monostrato di gesso 5 mm

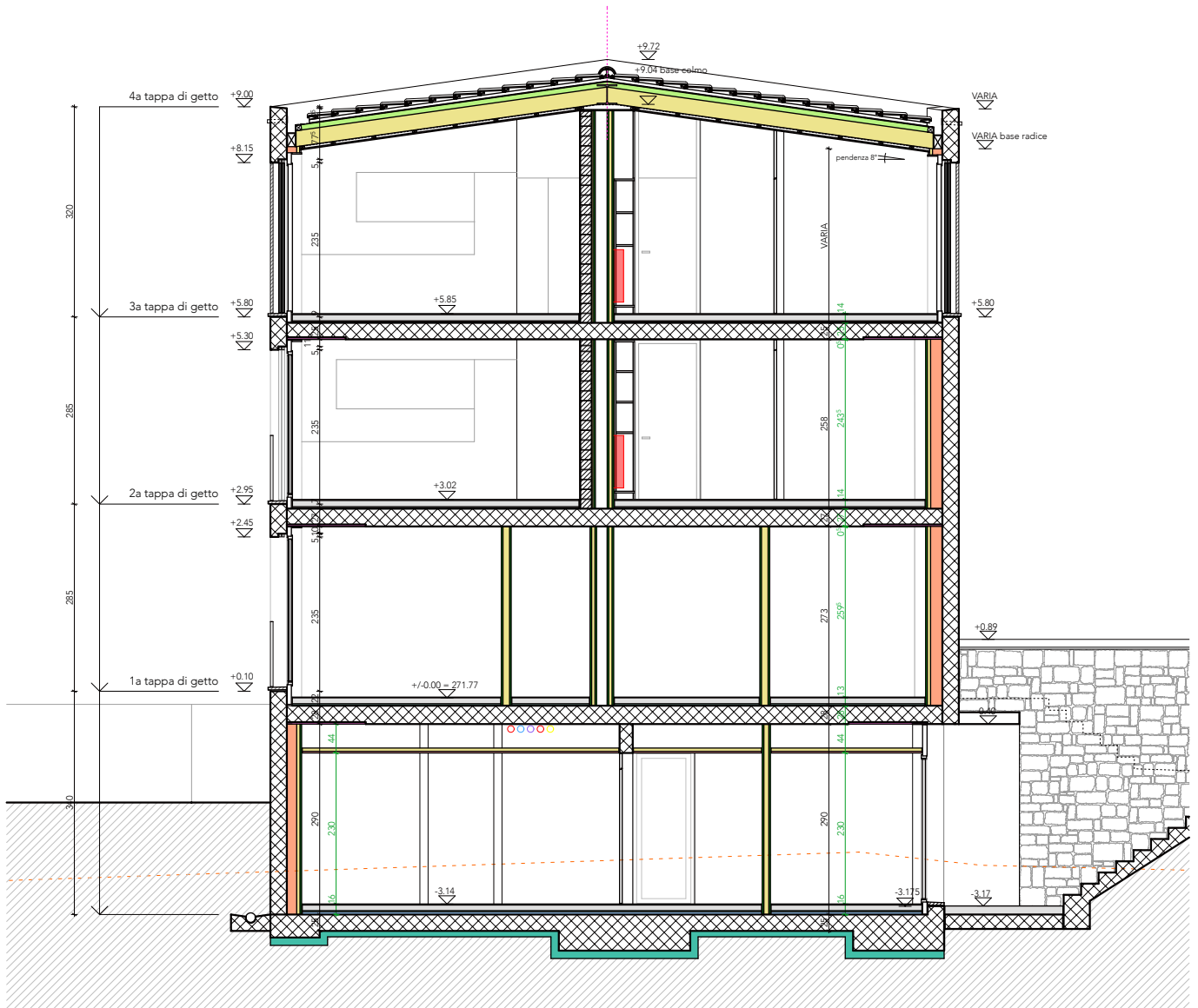
- inoleum + colla 5 mm
- betonina con serpentine 85 mm
- foglio di separazione in polietilene 0.2 mm
- isolamento termico EPS 30, 20 mm
- manto sintetico anti-calpestio (tipo Isolmant Biplux) 9 mm
- soletta in cls armato 280 mm
- isolamento in getto tipo Styrofoam 30 mm
- isolamento fonoico in lana di roccia 25/35 kg/m³ 50 mm
- controsoffitto in lastre di gesso 25 mm

- inoleum + colla 10 mm
- betonina con serpentine 80 mm
- foglio di separazione in polietilene 0.2 mm
- Serrapiani EPS 30, 20 mm
- isolamento termico PUR A1 40 mm
- manto sintetico anti-calpestio (tipo Isolmant Biplux) 9 mm
- strato di carta cartarata contro umidità ascendente
- placca in cls armato 220 mm
- isolamento termico XPS 500 120 mm
- strata di beton magro 50/100 mm



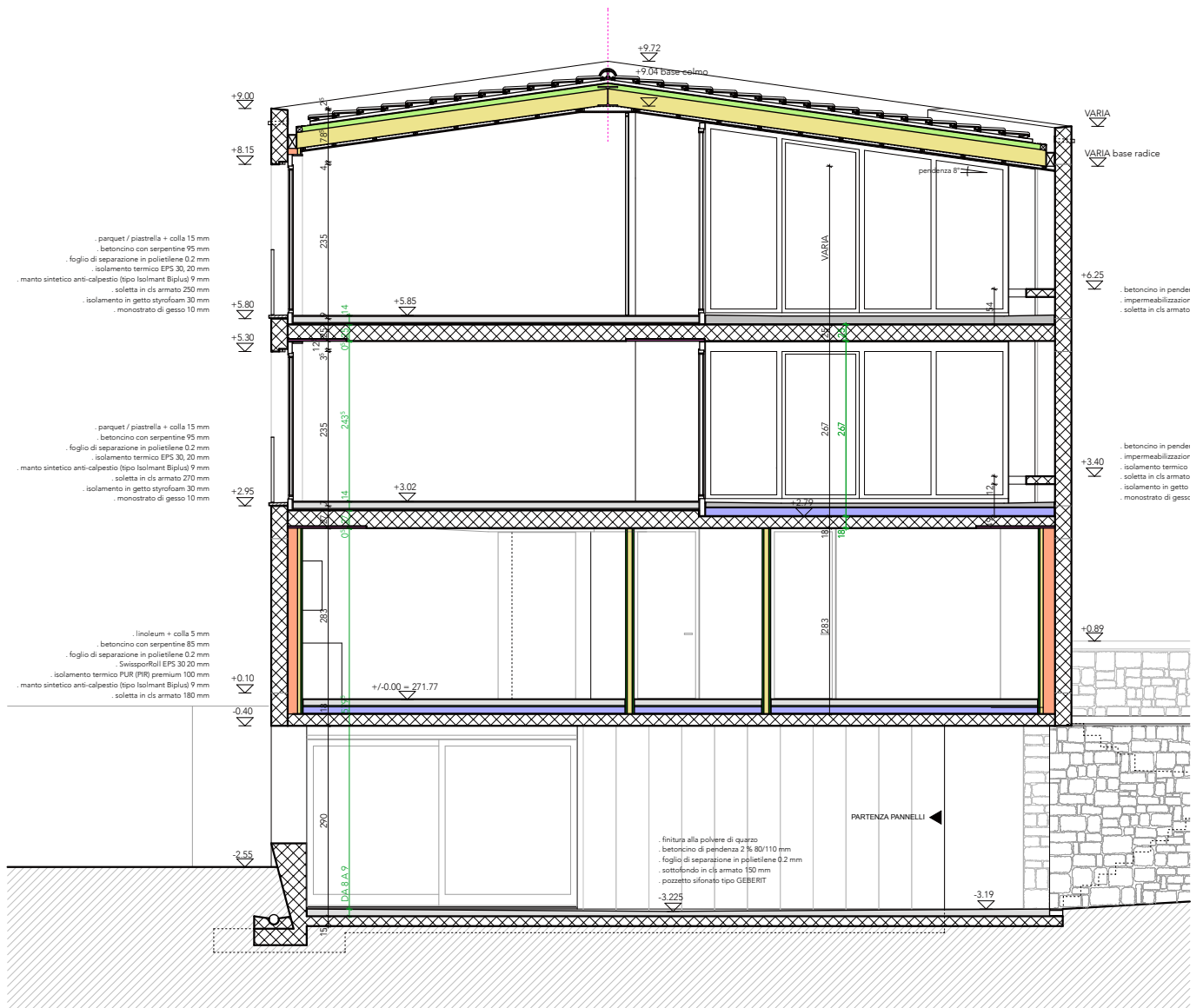
sezione HH

1:100

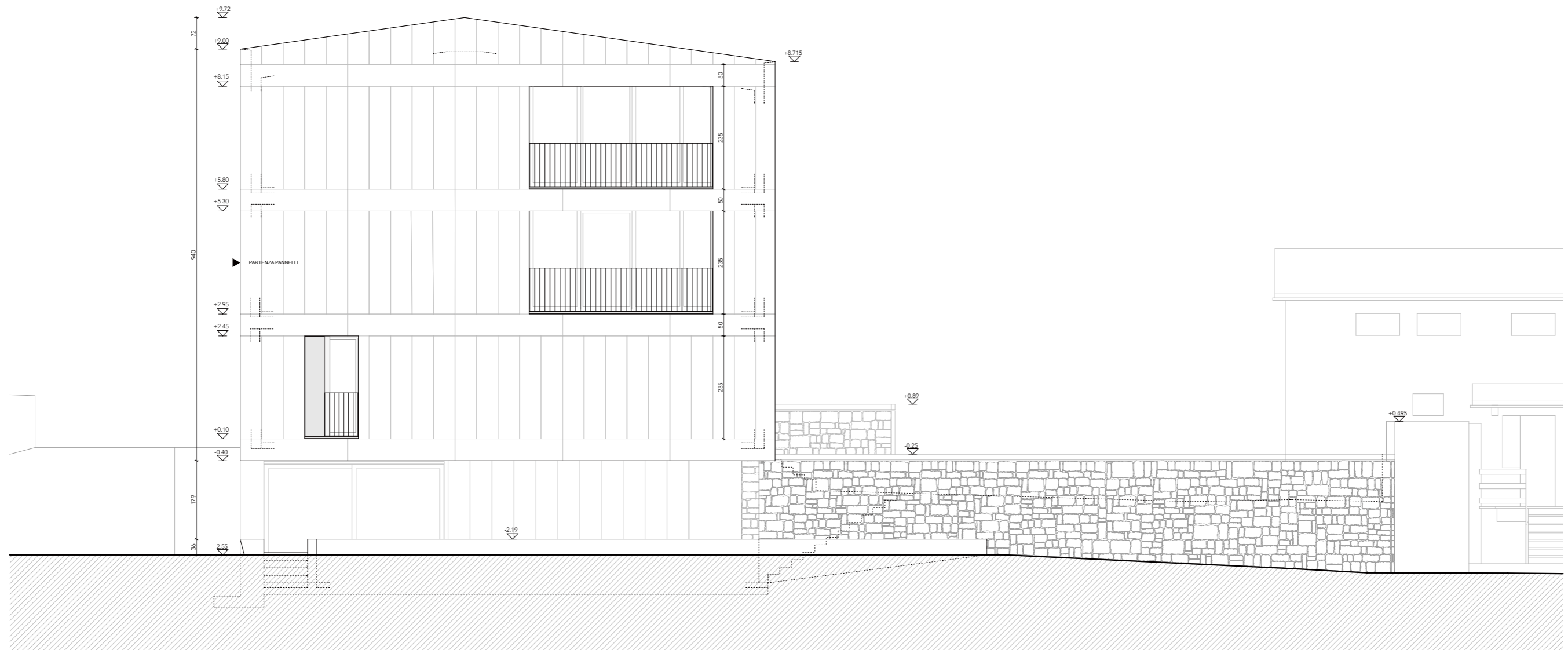


sezione II

1:100

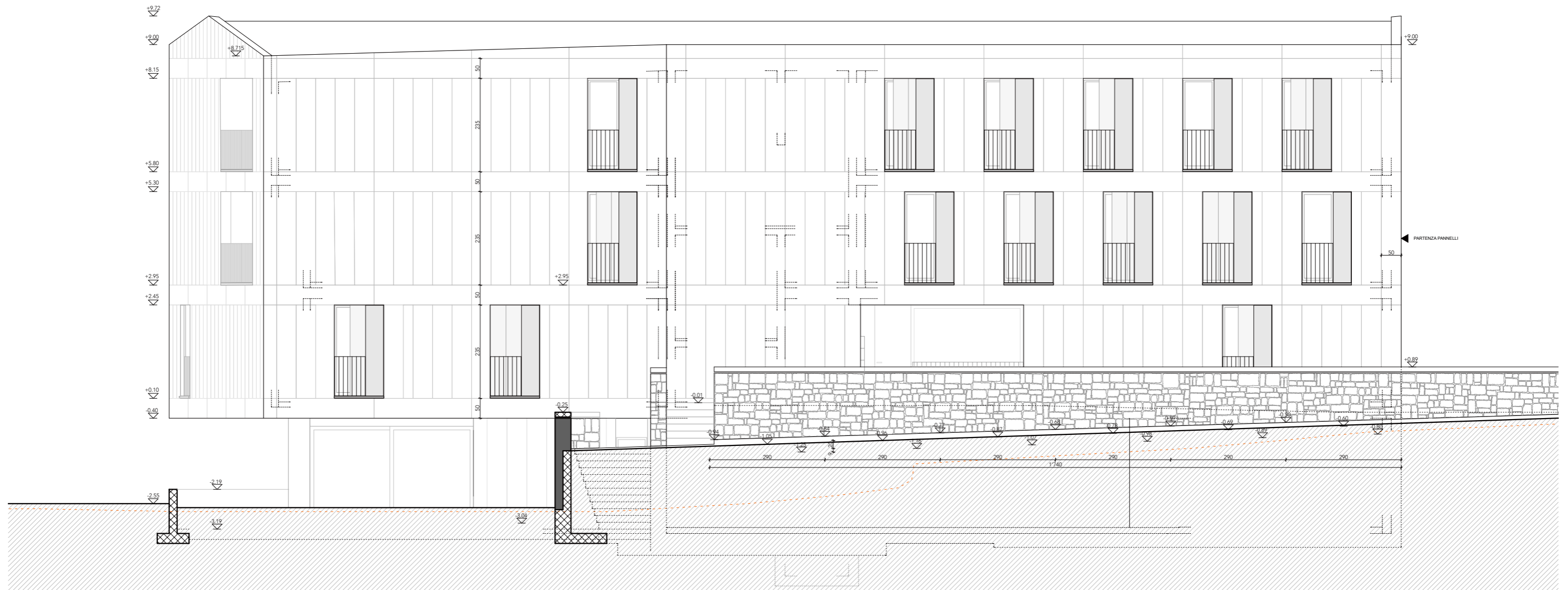


prospetto sud
1:100



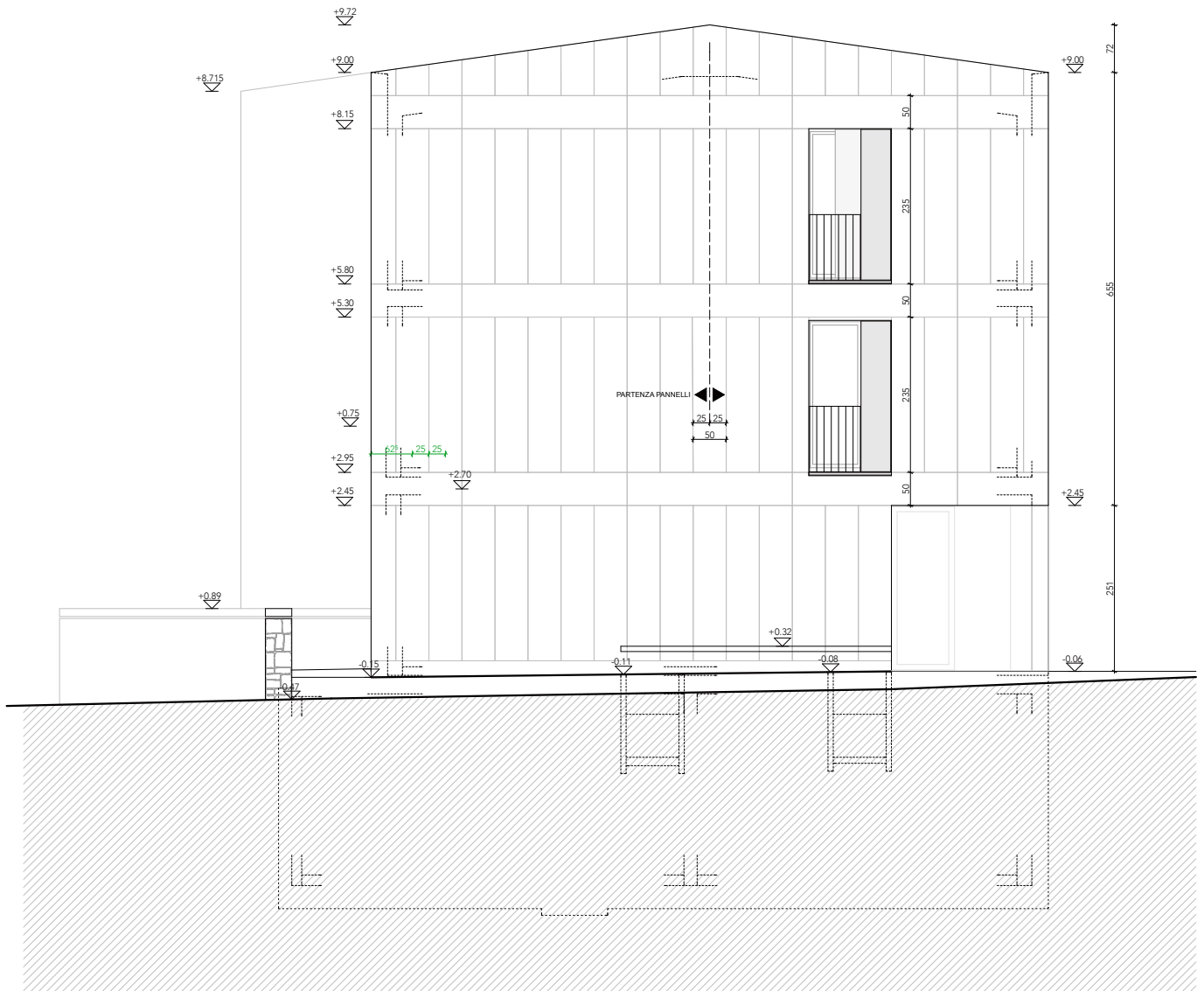
prospetto est

1:100



prospetto nord

1:100



prospetto ovest

1:100



DETTAGLIO PLUVIALE

CANEVASCINI & CORECCO; ARCH. DIPL. ETHZ, 6900 LUGANO T 091 950 82 90 / F 091 950 82 91

Dis. CS

Data 22.10.18

Scala 1:5

Dim. A4

