

**ALLEGATI**

ESEMPIO DI GARANZIA DI BUONA ESECUZIONE (BANCARIA O ESECUTIVA)

Spettabile  
Patriziato di Lodrino  
6527 Lodrino

**Garanzia di buona esecuzione no. -----**

La spettabile \_\_\_\_\_ (ditta offerente) ha presentato la propria offerta per l'aggiudicazione dei lavori per \_\_\_\_\_.

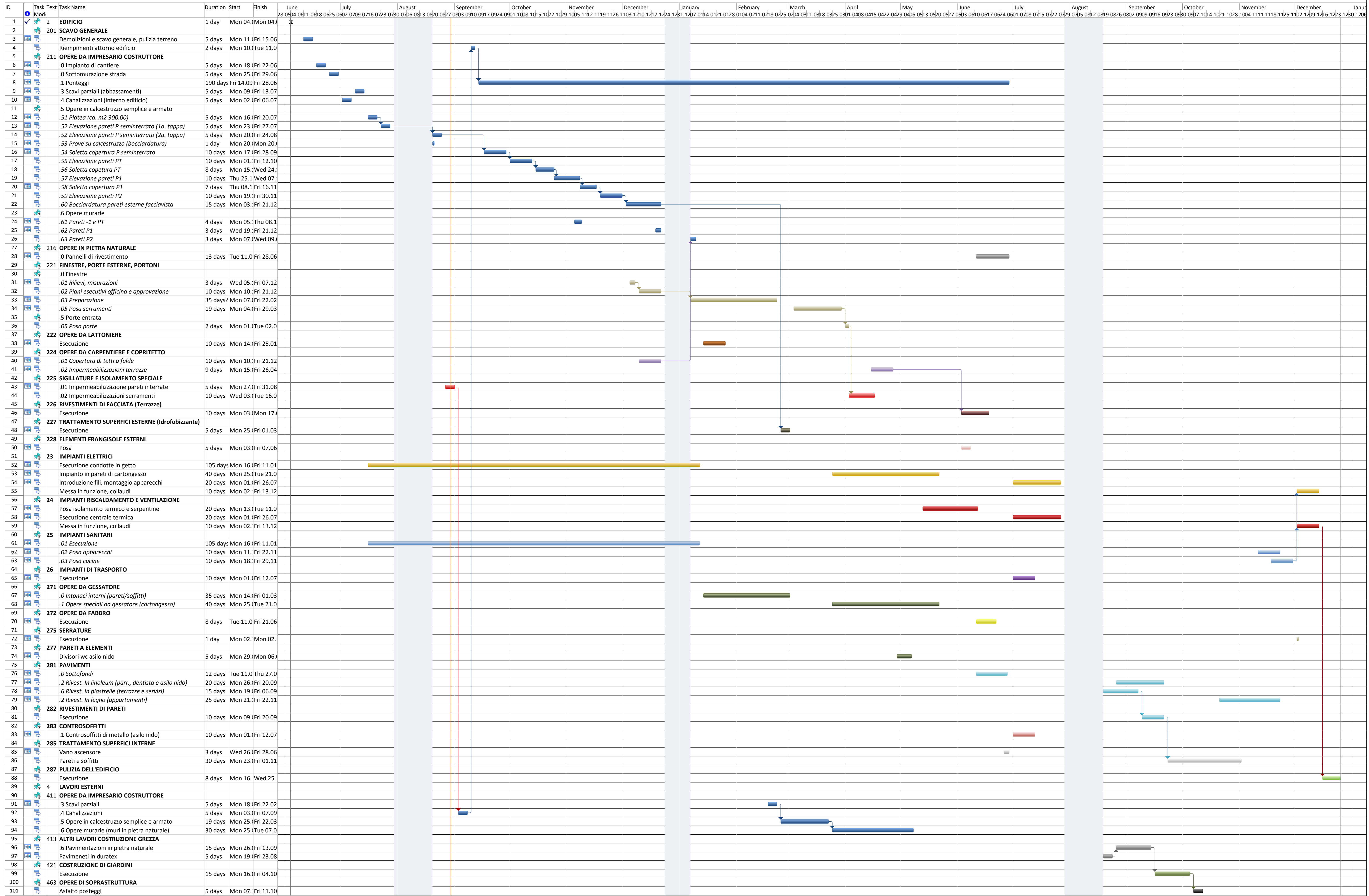
L'importo dell'offerta ammonta a CHF. \_\_\_\_\_ ci impegniamo con la presente irrevocabilmente a pagarvi a prima richiesta scritta, indipendentemente dalla validità e dagli effetti giuridici del contratto in questione e rinunciando altresì a far valere eccezioni o obiezioni risultanti dal medesimo, ogni somma fino a concorrenza di CHF: \_\_\_\_\_ (in lettere \_\_\_\_\_) (importo pari al \_\_\_\_\_ % dell'importo aggiudicato) attestante in particolare che la spettabile \_\_\_\_\_ (appaltatore) non ha ottemperato ai propri obblighi contrattuali secondo le modalità ivi fissate o non ha rispettato gli obblighi nei confronti di fornitori o subappaltatori convenzionali.

Ogni pagamento effettuato in virtù della presente garanzia andrà in deduzione del nostro impegno.

Questa garanzia è valida sino all'avvenuto collaudo dell'opera, rispettivamente sino alla consegna della necessaria garanzia per difetti secondo la norma SIA 118 ma scadrà al più tardi il \_\_\_\_\_, data alla quale il nostro impegno si estingue automaticamente e completamente se la vostra richiesta scritta di prolungo e la vostra attestazione non saranno in nostro possesso.

La presente garanzia è sottoposta al diritto svizzero e in caso di controversia il foro giuridico è Bellinzona (TI)..

FIRMA BANCA O ASSICURAZIONE



Project: Project1  
Date: Thu 30.08.18

█ Milestone    █ External Milestone    █ Inactive Milestone    █ Manual Task    █ Manual Summary Rollup    █ Start-only    █ Deadline  
█ Summary    █ External Tasks    █ Inactive Task    █ Inactive Summary    █ Duration-only    █ Manual Summary    █ Finish-only    █ Progress

# situazione planimetrica



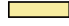
1:500

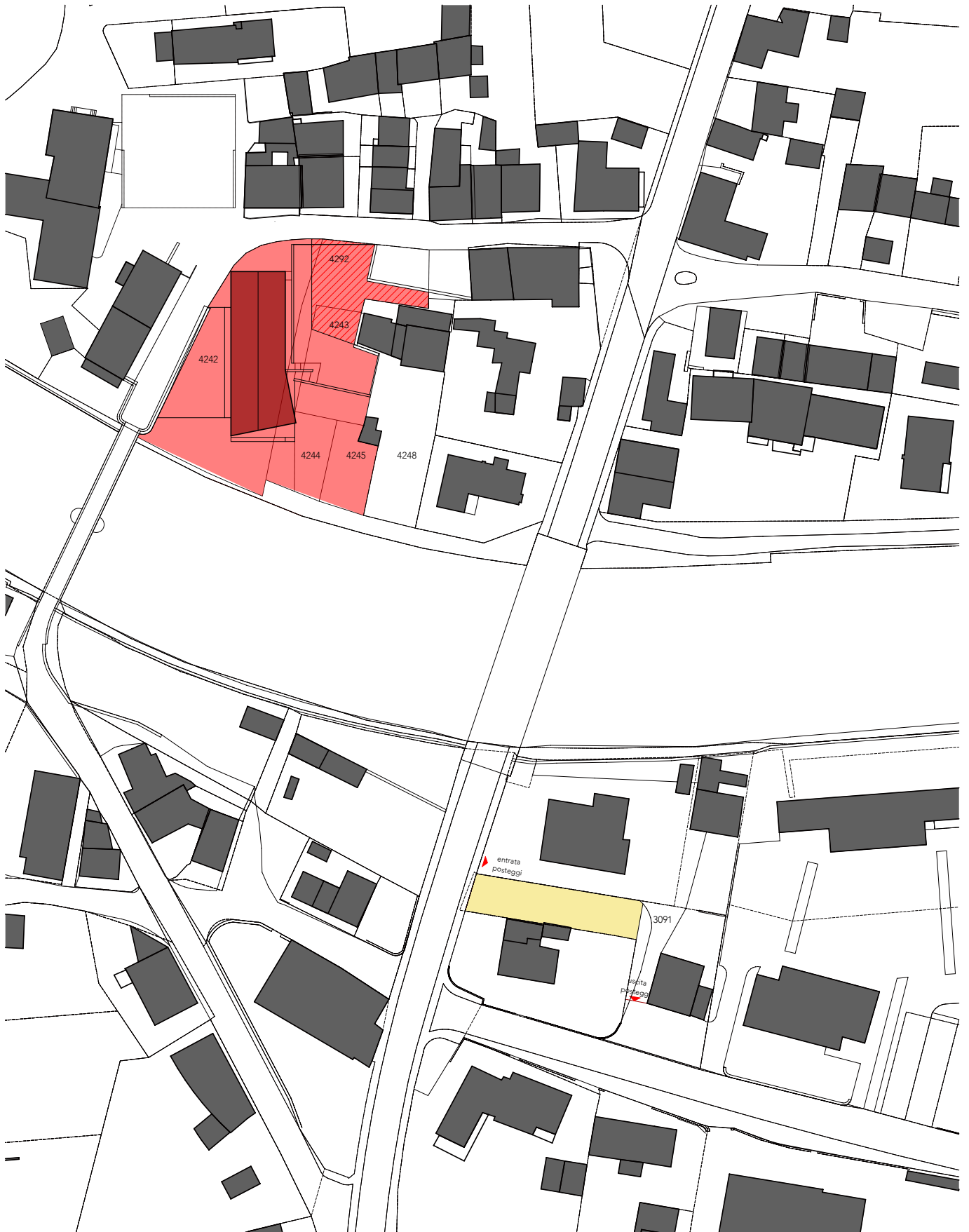


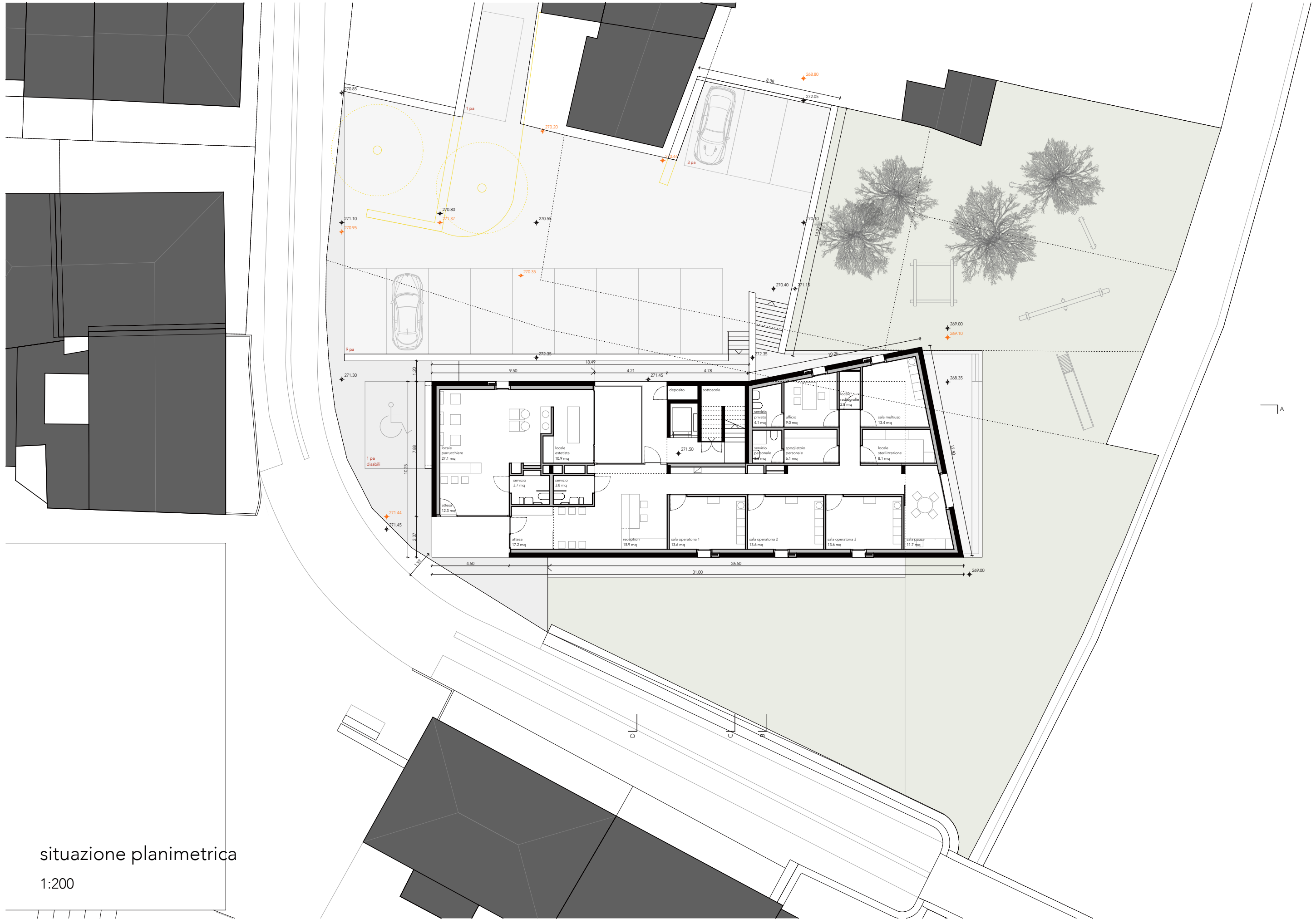
# AREA DI CANTIERE

scala 1:1000

## LEGENDA

-  area di cantiere
-  superficie libera per garantire l'accesso veicolare al mappale 4248 e al cantiere
-  posteggi messi a disposizione dal Patriziato all'esterno dell'area di cantiere

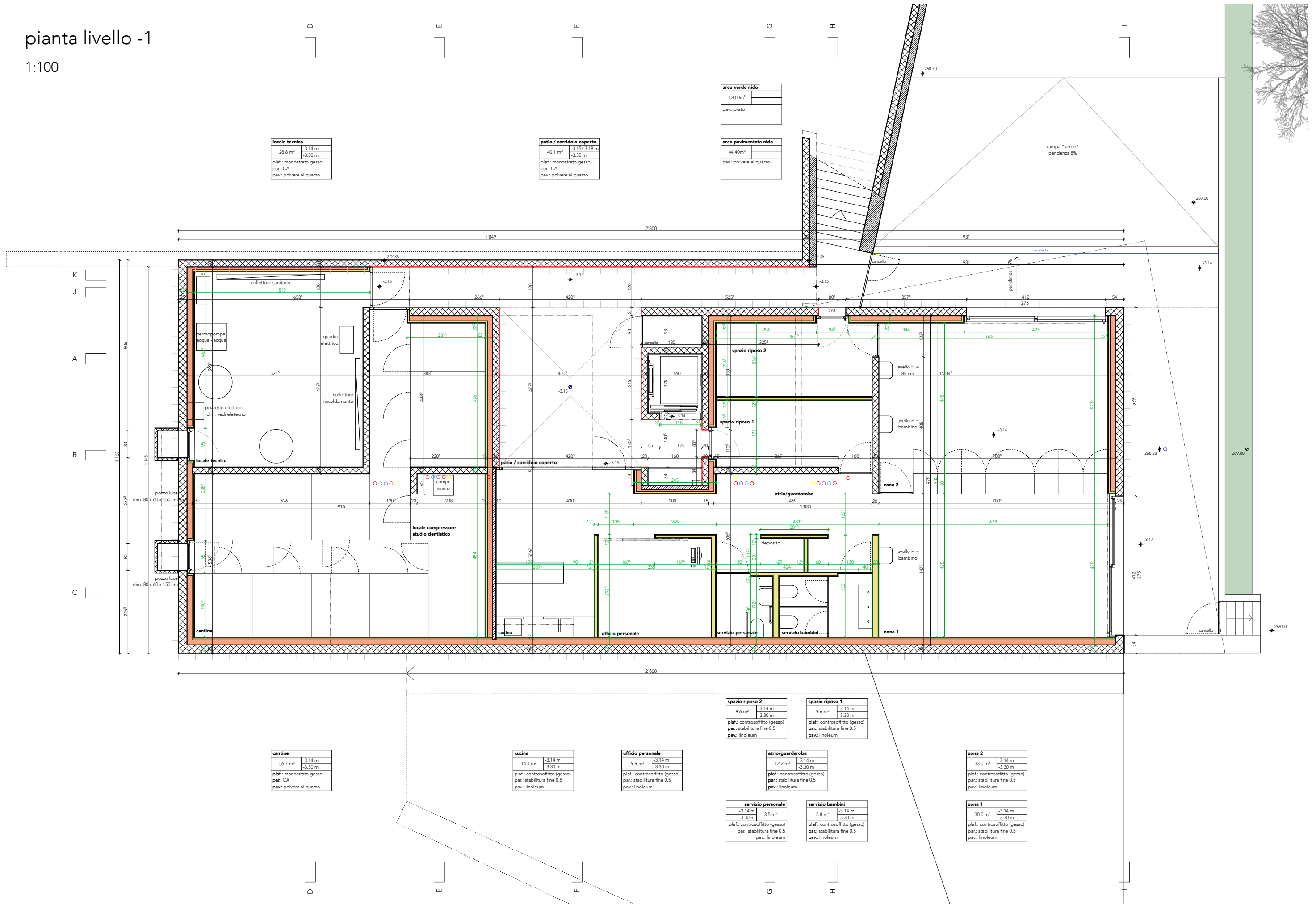




situazione planimetrica  
1:200

pianta livello -1

1:100



<b>locaie tecnico</b>	
28.8 m <sup>2</sup>	-3.14 m
	-3.30 m
plaf.: monostrato gesso	
par.: CA	
pav.: polvere al quarzo	

<b>patio / corridoio coperto</b>	
40.1 m <sup>2</sup>	-3.15/-3.18 m
	-3.30 m
plaf.: monostrato gesso	
par.: CA	
pav.: polvere al quarzo	

<b>area verde nido</b>	
120.0m <sup>2</sup>	
pav.: prato	

<b>area pavimentata nido</b>	
44.40m <sup>2</sup>	
pav.: polvere al quarzo	

<b>cantine</b>	
56.7 m <sup>2</sup>	-3.14 m
	-3.30 m
plaf.: monostrato gesso	
par.: CA	
pav.: polvere al quarzo	

<b>cucina</b>	
14.4 m <sup>2</sup>	-3.14 m
	-3.30 m
plaf.: controsoffitto (gesso)	
par.: stabilitura fine 0.5	
pav.: linoleum	

<b>ufficio personale</b>	
9.9 m <sup>2</sup>	-3.14 m
	-3.30 m
plaf.: controsoffitto (gesso)	
par.: stabilitura fine 0.5	
pav.: linoleum	

<b>spazio riposo 2</b>	
9.6 m <sup>2</sup>	-3.14 m
	-3.30 m
plaf.: controsoffitto (gesso)	
par.: stabilitura fine 0.5	
pav.: linoleum	

<b>spazio riposo 1</b>	
9.6 m <sup>2</sup>	-3.14 m
	-3.30 m
plaf.: controsoffitto (gesso)	
par.: stabilitura fine 0.5	
pav.: linoleum	

<b>atrio/guardaroba</b>	
12.2 m <sup>2</sup>	-3.14 m
	-3.30 m
plaf.: controsoffitto (gesso)	
par.: stabilitura fine 0.5	
pav.: linoleum	

<b>servizio personale</b>	
3.5 m <sup>2</sup>	-3.14 m
	-3.30 m
plaf.: controsoffitto (gesso)	
par.: stabilitura fine 0.5	
pav.: linoleum	

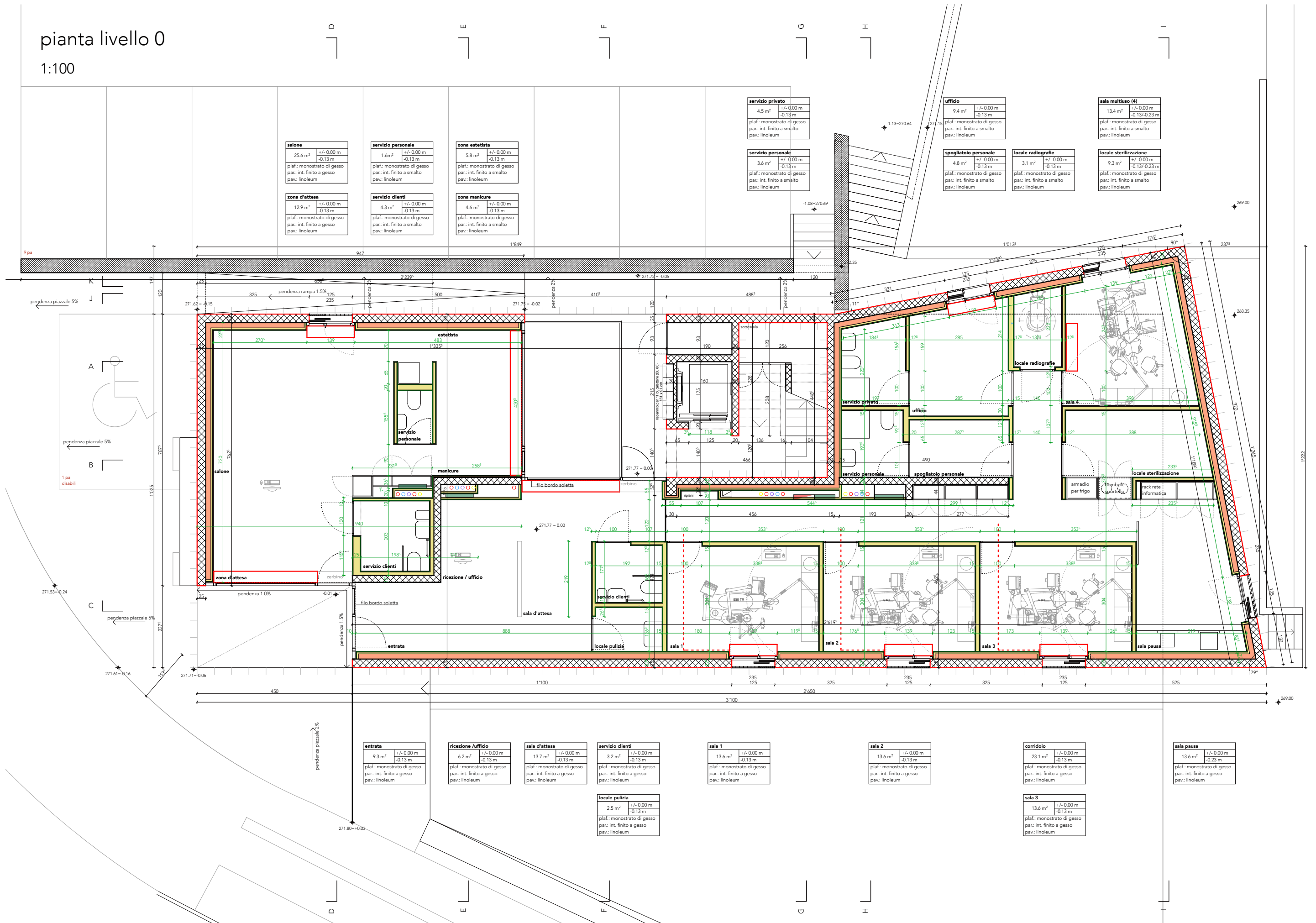
<b>servizio bambini</b>	
5.8 m <sup>2</sup>	-3.14 m
	-3.30 m
plaf.: controsoffitto (gesso)	
par.: stabilitura fine 0.5	
pav.: linoleum	

<b>zona 2</b>	
33.0 m <sup>2</sup>	-3.14 m
	-3.30 m
plaf.: controsoffitto (gesso)	
par.: stabilitura fine 0.5	
pav.: linoleum	

<b>zona 1</b>	
30.0 m <sup>2</sup>	-3.14 m
	-3.30 m
plaf.: controsoffitto (gesso)	
par.: stabilitura fine 0.5	
pav.: linoleum	

# pianta livello 0

1:100





pianta livello 1

1:100

<b>camera 2</b>
13.3 m <sup>2</sup>
+3.00 m
+2.86 m
plaf.: monostrato di gesso
par.: int. finito a gesso
pav.: piastrelle

<b>camera</b>
12.6 m <sup>2</sup>
+3.00 m
+2.86 m
plaf.: monostrato di gesso
par.: int. finito a gesso
pav.: piastrelle

<b>servizio</b>
6.0 m <sup>2</sup>
+3.00 m
+2.86 m
plaf.:
par.:
pav.: piastrelle

<b>cucina</b>
4.6 m <sup>2</sup>
+3.00 m
+2.86 m
plaf.:
par.:
pav.: piastrelle

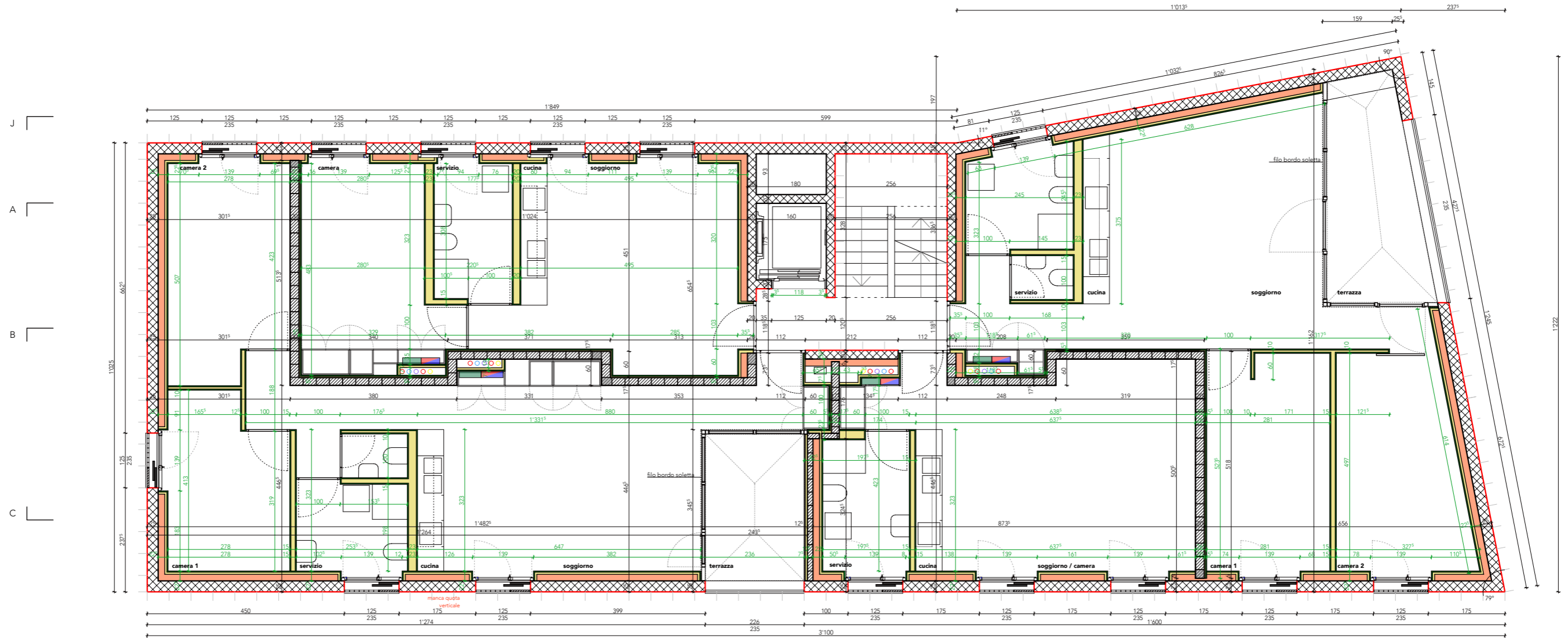
<b>soggiorno</b>
21.4 m <sup>2</sup>
+3.00 m
+2.86 m
plaf.:
par.:
pav.: piastrelle

<b>servizio</b>
8.3 m <sup>2</sup>
+3.00 m
+2.86 m
plaf.:
par.:
pav.: piastrelle

<b>cucina</b>
5.6 m <sup>2</sup>
+3.00 m
+2.86 m
plaf.:
par.:
pav.: piastrelle

<b>soggiorno</b>
29.5 m <sup>2</sup>
+3.00 m
+2.86 m
plaf.:
par.:
pav.: piastrelle

<b>terrazza</b>
11.0 m <sup>2</sup>
+3.00 m
+2.79 m
plaf.:
par.:
pav.: piastrelle



<b>02 camera</b>
11.0 m <sup>2</sup>
+3.00 m
+2.86 m
plaf.: monostrato di gesso
par.: int. finito a gesso
pav.: parquet

<b>03 servizio</b>
8.0 m <sup>2</sup>
+3.00 m
+2.86 m
plaf.:
par.:
pav.: piastrelle

<b>04 cucina</b>
4.6 m <sup>2</sup>
+3.00 m
+2.86 m
plaf.:
par.:
pav.: piastrelle

<b>05 soggiorno</b>
32.3 m <sup>2</sup>
+3.00 m
+2.86 m
plaf.:
par.:
pav.: piastrelle

<b>06 terrazza</b>
8.2 m <sup>2</sup>
+3.00 m
+2.79 m
plaf.:
par.:
pav.: piastrelle

<b>07 servizio</b>
5.6 m <sup>2</sup>
+3.00 m
+2.86 m
plaf.:
par.:
pav.: piastrelle

<b>08 cucina</b>
4.6 m <sup>2</sup>
+3.00 m
+2.86 m
plaf.:
par.:
pav.: piastrelle

<b>09 soggiorno</b>
28.7 m <sup>2</sup>
+3.00 m
+2.86 m
plaf.:
par.:
pav.: piastrelle

<b>10 camera</b>
14.3 m <sup>2</sup>
+3.00 m
+2.86 m
plaf.: monostrato di gesso
par.: int. finito a gesso
pav.: piastrelle

<b>11 camera</b>
16.4 m <sup>2</sup>
+3.00 m
+2.86 m
plaf.: monostrato di gesso
par.: int. finito a gesso
pav.: piastrelle

pianta livello 2

1:100

D E F G H I

<b>camera 2</b>
13.7 m <sup>2</sup> +5.85 m
+5.71 m
plaf.: monostrato di gesso
par.: int. finito a gesso
pav.: piastrelle

<b>camera</b>
13.9 m <sup>2</sup> +5.85 m
+5.71 m
plaf.: monostrato di gesso
par.: int. finito a gesso
pav.: piastrelle

<b>servizio</b>
5.6 m <sup>2</sup> +5.85 m
+5.71 m
plaf.:
par.:
pav.: piastrelle

<b>cucina</b>
4.5 m <sup>2</sup> +5.85 m
+5.71 m
plaf.:
par.:
pav.: piastrelle

<b>soggiorno</b>
20.6 m <sup>2</sup> +5.85 m
+5.71 m
plaf.:
par.:
pav.: piastrelle

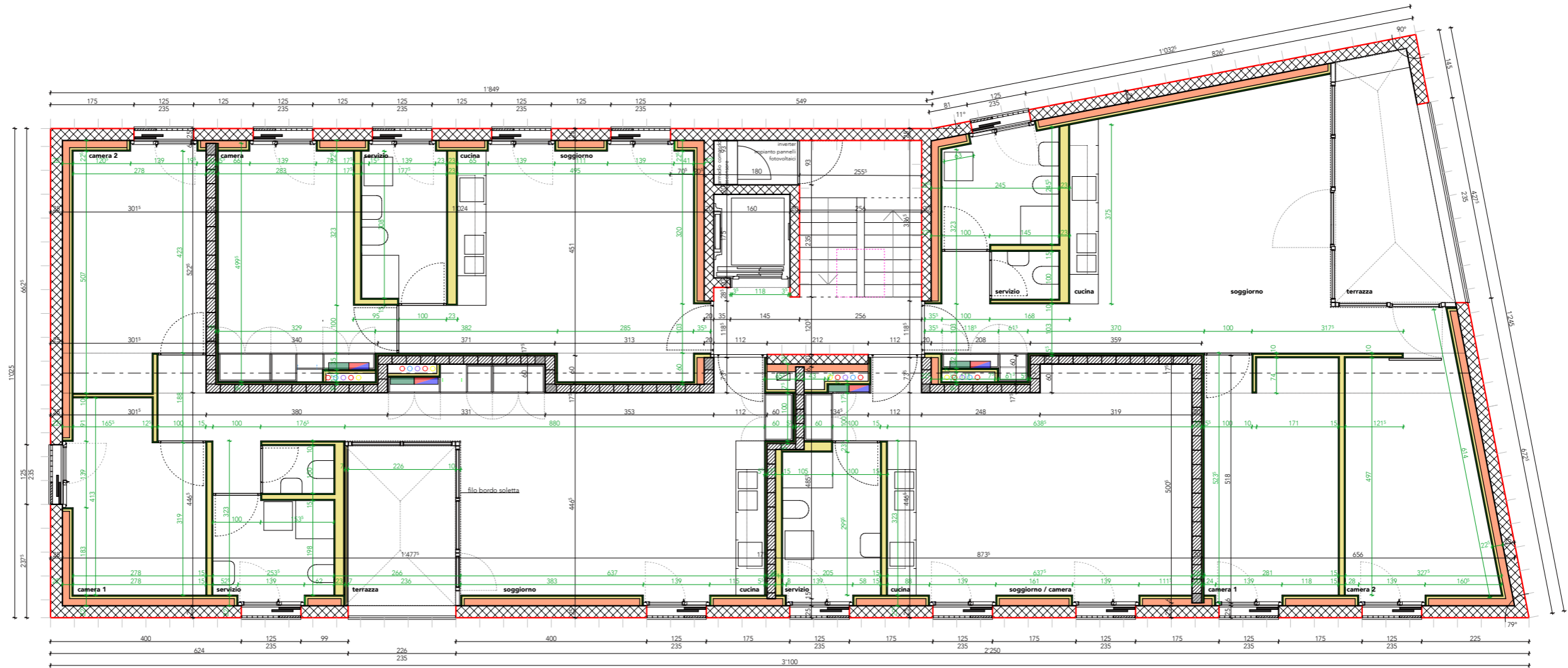
<b>servizio</b>
8.3 m <sup>2</sup> +5.85 m
+5.71 m
plaf.:
par.:
pav.: piastrelle

<b>cucina</b>
5.6 m <sup>2</sup> +5.85 m
+5.71 m
plaf.:
par.:
pav.: piastrelle

<b>soggiorno</b>
29.5 m <sup>2</sup> +5.85 m
+5.71 m
plaf.:
par.:
pav.: piastrelle

<b>terrazza</b>
11.0 m <sup>2</sup> +5.85 m
+5.71 m
plaf.:
par.:
pav.: piastrelle

J A B C



<b>camera 1</b>
10.6 m <sup>2</sup> +5.85 m
+5.71 m
plaf.: monostrato di gesso
par.: int. finito a gesso
pav.: piastrelle

<b>servizio</b>
7.9 m <sup>2</sup> +5.85 m
+5.71 m
plaf.:
par.:
pav.: piastrelle

<b>terrazza</b>
8.3 m <sup>2</sup> +5.85 m
+5.71 m
plaf.:
par.:
pav.: piastrelle

<b>soggiorno</b>
31.8 m <sup>2</sup> +5.85 m
+5.71 m
plaf.:
par.:
pav.: piastrelle

<b>cucina</b>
4.6 m <sup>2</sup> +5.85 m
+5.71 m
plaf.:
par.:
pav.: piastrelle

<b>servizio</b>
5.6 m <sup>2</sup> +5.85 m
+5.71 m
plaf.:
par.:
pav.: piastrelle

<b>cucina</b>
4.6 m <sup>2</sup> +5.85 m
+5.71 m
plaf.:
par.:
pav.: piastrelle

<b>soggiorno / camera</b>
28.6 m <sup>2</sup> +5.85 m
+5.71 m
plaf.:
par.:
pav.: piastrelle

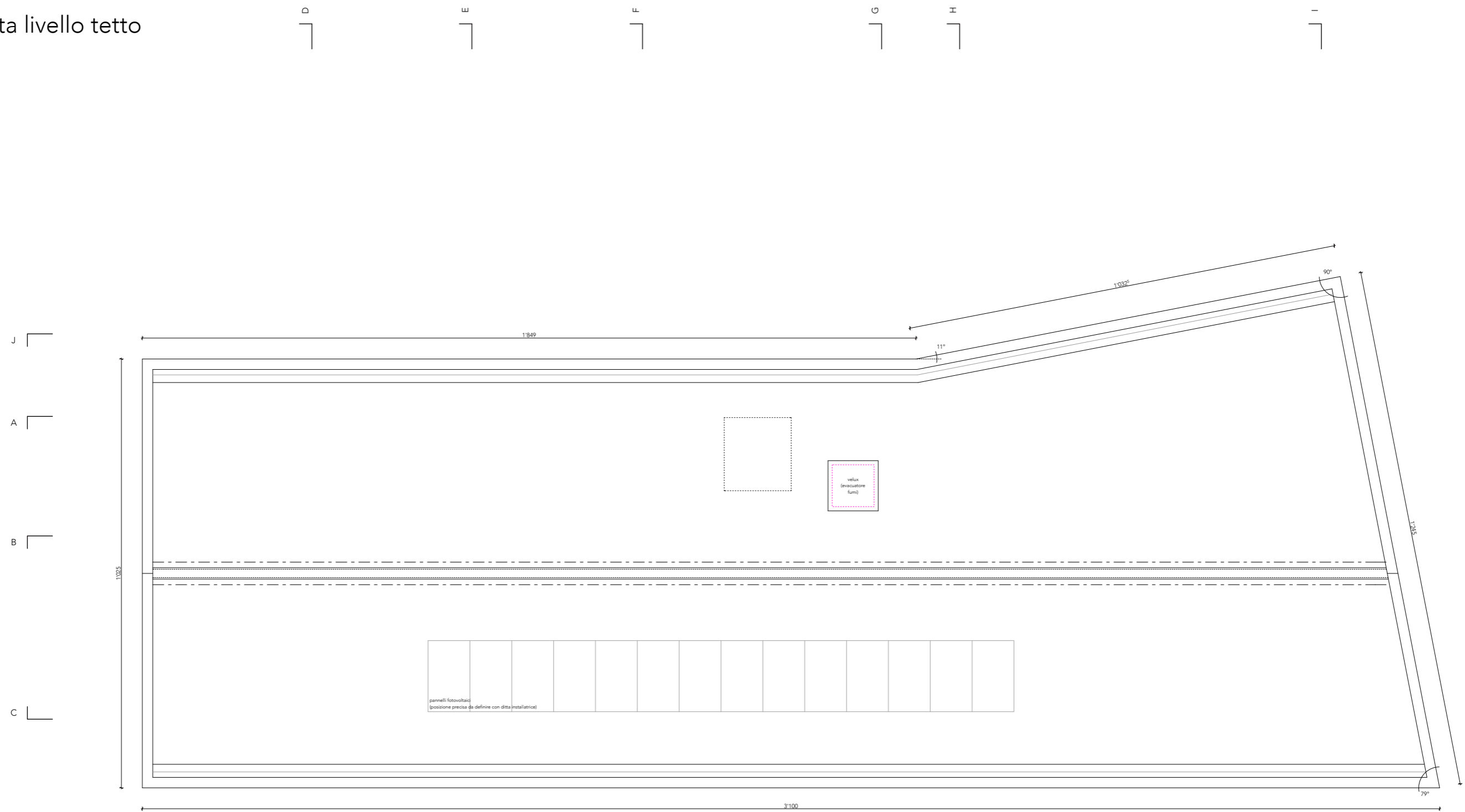
<b>camera 1</b>
14.3 m <sup>2</sup> +5.85 m
+5.71 m
plaf.: monostrato di gesso
par.: int. finito a gesso
pav.: piastrelle

<b>camera 2</b>
16.4 m <sup>2</sup> +5.85 m
+5.71 m
plaf.: monostrato di gesso
par.: int. finito a gesso
pav.: piastrelle

D E F G H I

pianta livello tetto

1:100



D

E

F

G

H

I

J

A

B

C

D

E

F

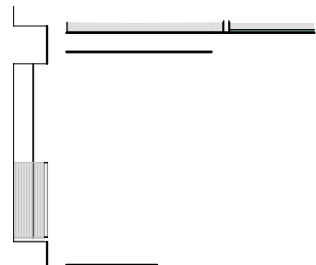
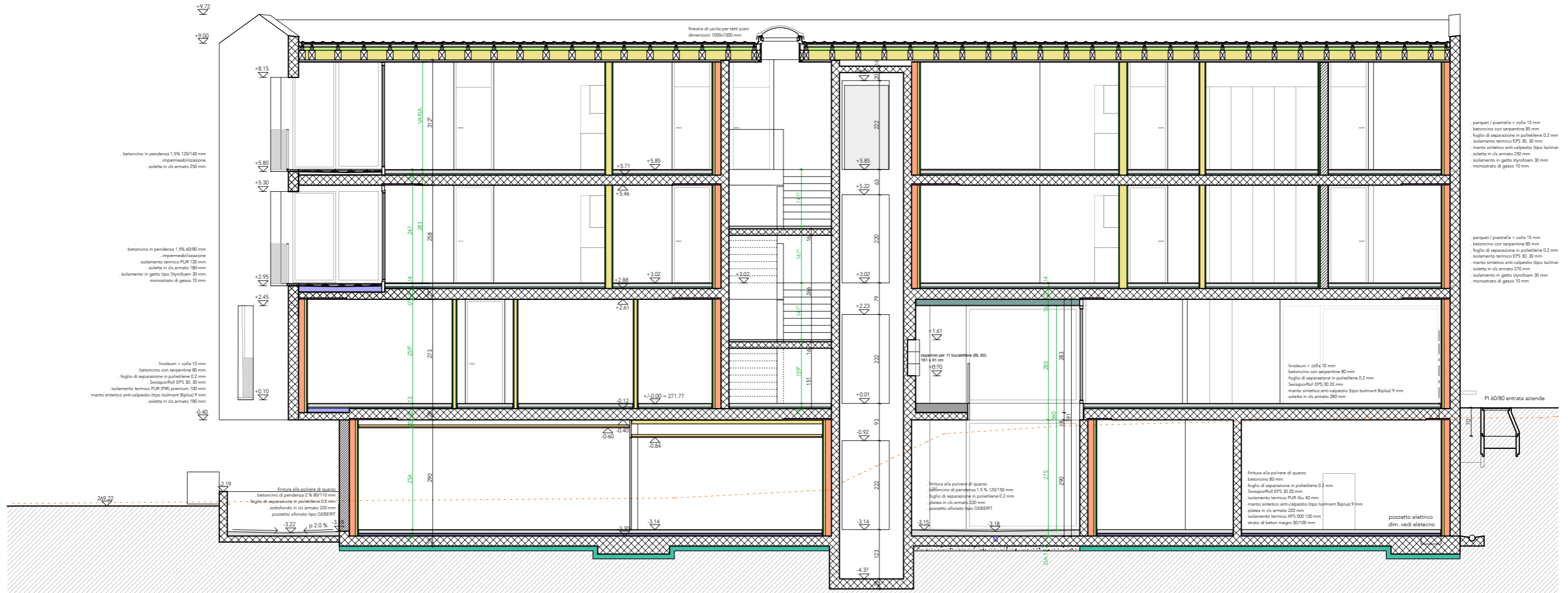
G

H

I

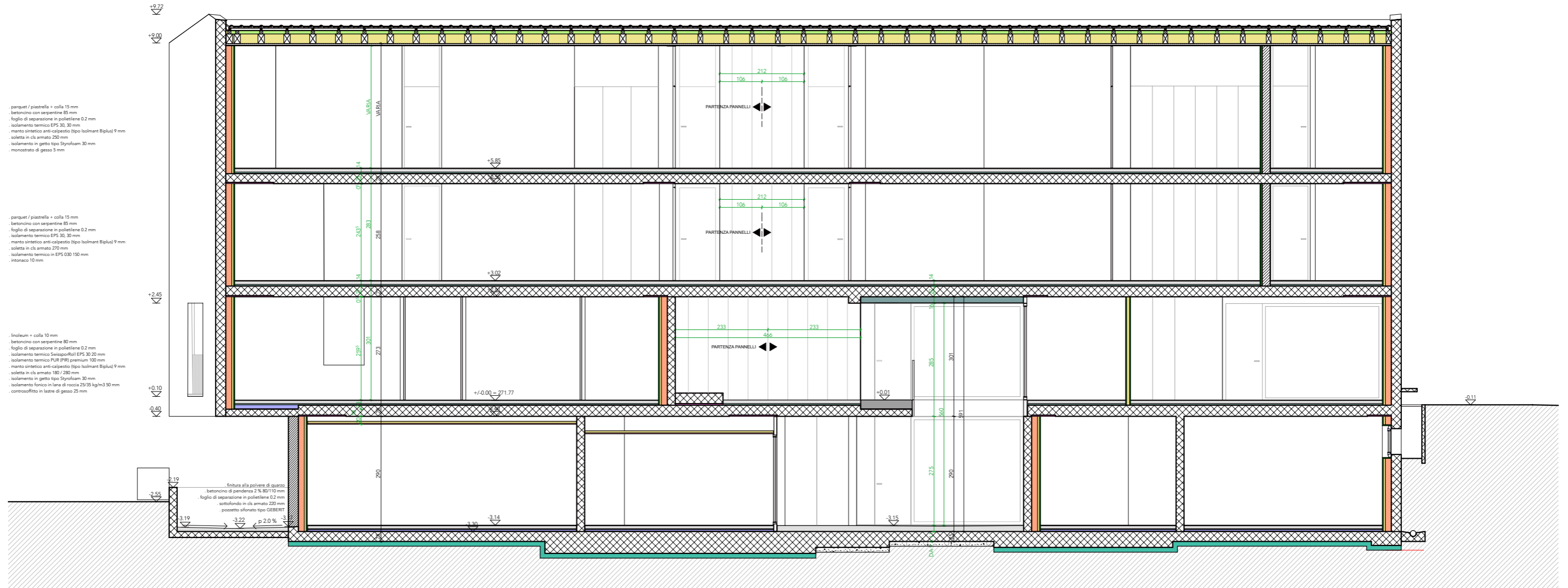
# sezione AA

1:100



# sezione BB

1:100



sezione CC

1:100



# sezione DD

1:100

tegole ZZ WANCOR tipo Alegra pendenza 8° (grigio scuro)  
 listonatura in abete, sezione 30 x 50 mm  
 controlistonatura in abete, sezione 30 x 50 mm  
 sottotetto in materiale sintetico tipo AMPACK AMPATOP SEAL  
 travetti di compensazione in abete KVS 80 x 80 mm  
 isolamento rigido in lana minerale 80 mm  
 contenitori in abete BSH 120 x 240 mm / 140 x 240 mm  
 isolamento morbido in lana minerale 240 mm  
 barriera al vapore  
 sottostruttura in abete, sezione 30 x 60 mm  
 rivestimento inferiore a vista in pannelli di abete B/C 19 mm  
 lista conica  
 canale di raccolta dell'acqua in acciaio inox, sviluppo 700 mm  
 copertina in acciaio inox, sviluppo 450 mm

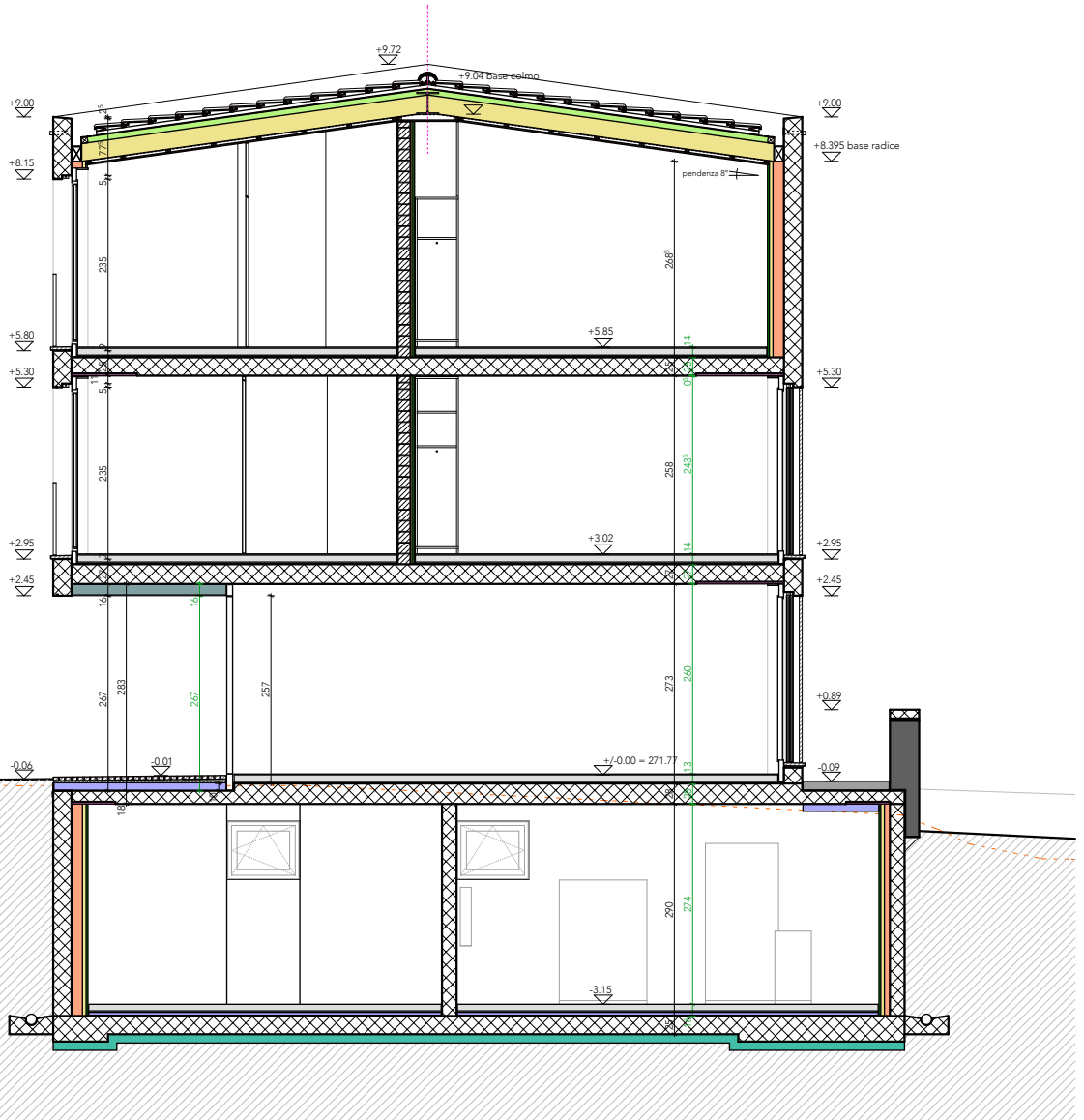
parquet / piastrella + colla 15 mm  
 betoncine con serpentina 80 mm  
 foglio di separazione in polietilene 0.2 mm  
 isolamento termico EPS 30, 20 mm  
 manto sintetico anti-calpestio (tipo Isolmant Biplu) 9 mm  
 soletta in cls armato 250 mm  
 isolamento in getto tipo Styrofoam 30 mm  
 monostrato di gesso 5 mm

parquet / piastrella + colla 15 mm  
 betoncine con serpentina 95 mm  
 foglio di separazione in polietilene 0.2 mm  
 isolamento termico EPS 30, 20 mm  
 manto sintetico anti-calpestio (tipo Isolmant Biplu) 9 mm  
 soletta in cls armato 270 mm  
 isolamento termico in EPS 030 150 mm  
 intonaco 10 mm

Portico entrata:  
 soglia 10 mm  
 betoncine in pendenza 1.5% con polvere di quarzo da 85 mm  
 foglio di separazione in polietilene 0.2 mm  
 impermeabilizzazione  
 isolamento termico PLUR in pendenza 1.5% 90/60 mm  
 soletta in cls armato 180 mm  
 isolamento in getto tipo Styrofoam 30 mm  
 intonaco 10 mm

Pavimentazione esterna:  
 dado in granito Lodrino 80/110 mm  
 sabbia / cemento 40 / 70 mm  
 soletta in cls 150 mm  
 sottofondo assorbito in misto granulare 0-45 300 mm

finitura alla polvere di quarzo  
 betoncine 90 mm  
 foglio di separazione in polietilene 0.2 mm  
 strappo PUL EPS 30 20 mm  
 isolamento termico PLUR ALU 40 mm  
 manto sintetico anti-calpestio (tipo Isolmant Biplu) 9 mm  
 strato di carta cartarata contro umidità ascendente  
 soletta in cls armato 220 mm  
 isolamento termico XPS 500 120 mm  
 strato di beton magro 50/100 mm



# sezione EE

1:100

- tegole ZZ WANCOR tipo Alegra pendenza 8° (grigio scuro)
- listonatura in abete, sezione 30 x 50 mm
- controlistonatura in abete, sezione 30 x 50 mm
- sottotetto in materiale sintetico tipo AMPACK-AMPATOP SEAL
- travetti di compensazione in abete KVS 80 x 80 mm
- isolamento rigido in lana minerale 80 mm
- contenitori in abete BSH 120 x 240 mm / 160 x 240 mm
- isolamento morbido in lana minerale 240 mm
- barriera al vapore
- sottostruttura in abete, sezione 30 x 60 mm
- rivestimento inferiore a vista in pannelli di abete B/C 19 mm
- lista conica
- canale di raccolta dell'acqua in acciaio inox, sviluppo 700 mm
- copertina in acciaio inox, sviluppo 450 mm

Terrazza:

- betoncino corazzato in pendenza 1.5% 60/80 mm
- impermeabilizzazione
- isolamento termico PUR 120 mm
- soletta in cls armato 180 mm
- isolamento in getto tipo Styrofoam 30 mm
- intonaco 10 mm

parquet / piastrelle + colla 15 mm

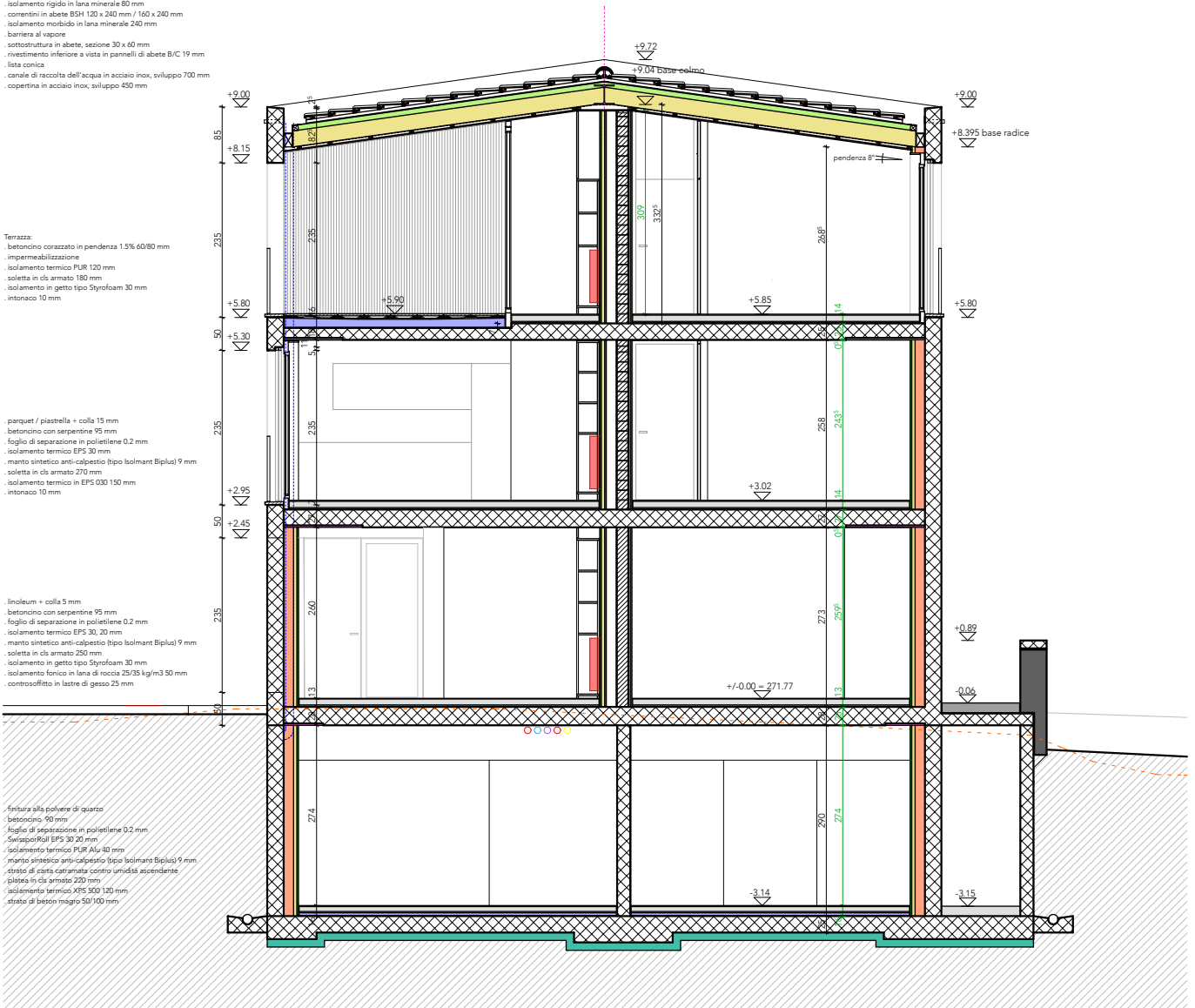
- betoncino con serpentine 95 mm
- folgio di separazione in polietilene 0.2 mm
- isolamento termico EPS 30 mm
- manto sintetico anti-calpestio tipo Isolmant Biplus 9 mm
- soletta in cls armato 270 mm
- isolamento termico in EPS 030 150 mm
- intonaco 10 mm

inoleum + colla 5 mm

- betoncino con serpentine 95 mm
- folgio di separazione in polietilene 0.2 mm
- isolamento termico EPS 30, 20 mm
- manto sintetico anti-calpestio tipo Isolmant Biplus 9 mm
- soletta in cls armato 250 mm
- isolamento in getto tipo Styrofoam 30 mm
- isolamento fonoico in lana di roccia 25/35 kg/m<sup>3</sup> 50 mm
- controsoffitto in lastre di gesso 25 mm

finitura alla polvere di quarzo

- betoncino 90 mm
- folgio di separazione in polietilene 0.2 mm
- Girapori P60 EPS 30/20 mm
- isolamento termico PUR A14 40 mm
- manto sintetico anti-calpestio tipo Isolmant Biplus 9 mm
- strato di carta cartarata contro umidità ascendente
- placca in cls armato 220 mm
- isolamento termico XPS 500 120 mm
- strata di beton magro 50/100 mm





# sezione FF

1:100

- tegole ZZ WANCOR tipo Alegra pendenza 8° (grigio scuro)
- listonatura in abete, sezione 30 x 50 mm
- controlistonatura in abete, sezione 30 x 50 mm
- sottotetto in materiale sintetico tipo AMPACK AMPATOP SEAL
- travetti di compensazione in abete KVS 80 x 80 mm
- isolamento rigido in lana minerale 80 mm
- contenitori in abete BSH 120 x 240 mm / 160 x 240 mm
- isolamento morbido in lana minerale 240 mm
- barriera al vapore
- sottostruttura in abete, sezione 30 x 60 mm
- rivestimento inferiore a vista in pannelli di abete B/C 19 mm
- lista conica
- canale di raccolta dell'acqua in acciaio inox, sviluppo 700 mm
- copertina in acciaio inox, sviluppo 450 mm

- parquet / piastrella + colla 15 mm
- betonino con serpentine 95 mm
- folgio di separazione in polietilene 0.2 mm
- isolamento termico EPS 30 mm
- manto sintetico anti-calpestio (tipo Isolmant Biplu) 9 mm
- soletta in cls armato 250 mm
- isolamento in getto tipo Styrofoam 30 mm
- monostrato di gesso 5 mm

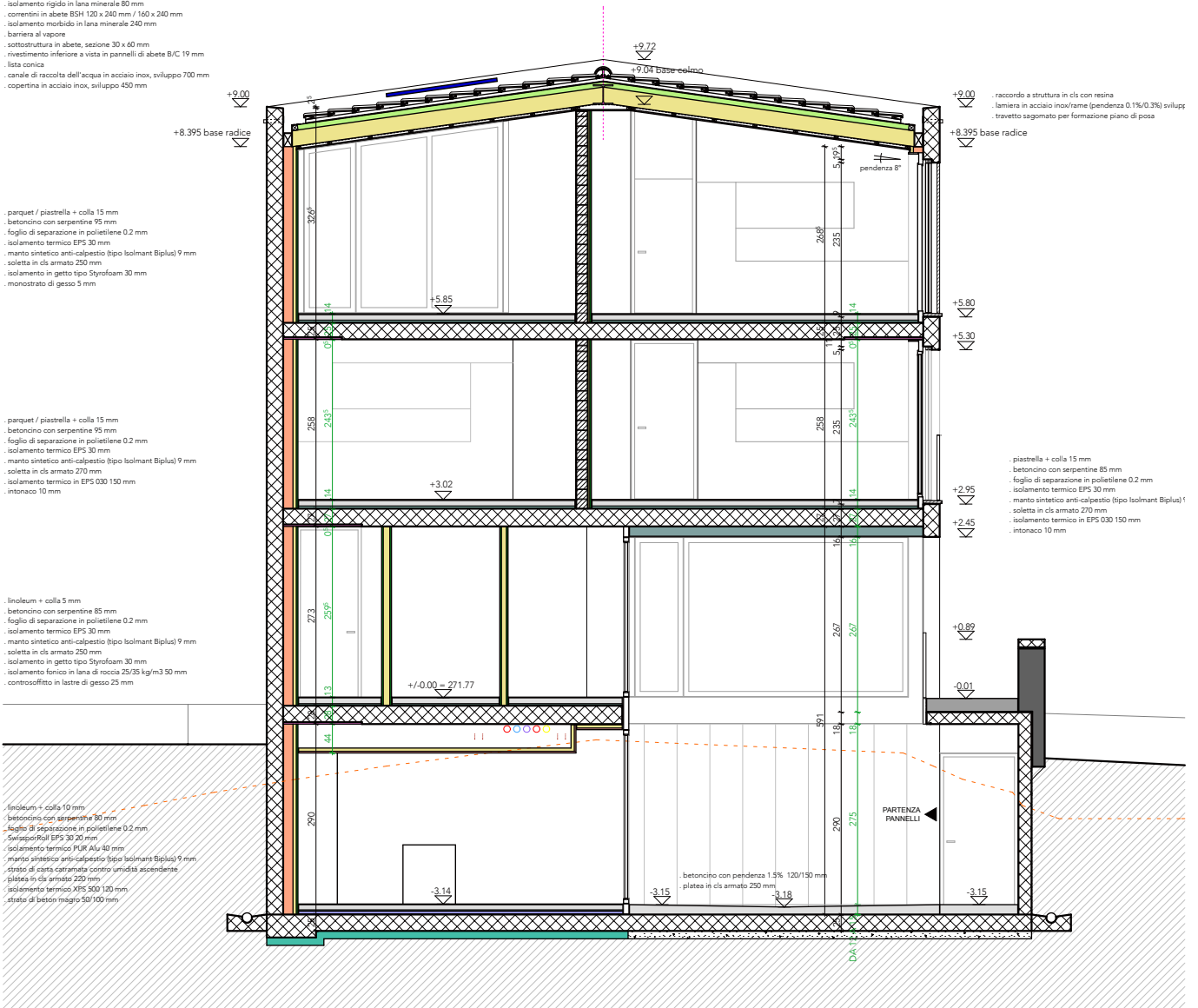
- parquet / piastrella + colla 15 mm
- betonino con serpentine 95 mm
- folgio di separazione in polietilene 0.2 mm
- isolamento termico EPS 30 mm
- manto sintetico anti-calpestio (tipo Isolmant Biplu) 9 mm
- soletta in cls armato 270 mm
- isolamento termico in EPS 030 150 mm
- intonaco 10 mm

- inoleum + colla 5 mm
- betonino con serpentine 85 mm
- folgio di separazione in polietilene 0.2 mm
- isolamento termico EPS 30 mm
- manto sintetico anti-calpestio (tipo Isolmant Biplu) 9 mm
- soletta in cls armato 250 mm
- isolamento in getto tipo Styrofoam 30 mm
- isolamento fonoico in lana di roccia 25/35 kg/m<sup>3</sup> 50 mm
- controsoffitto in lastre di gesso 25 mm

- inoleum + colla 10 mm
- betonino con serpentine 80 mm
- folgio di separazione in polietilene 0.2 mm
- Strappo PAV EPS 30/20 mm
- isolamento termico PUR ALU 40 mm
- manto sintetico anti-calpestio (tipo Isolmant Biplu) 9 mm
- strato di carta cartarata contro umidità ascendente
- piattaforma in cls armato 220 mm
- isolamento termico XPS 500 120 mm
- strata di beton magro 50/100 mm

- ricordo a struttura in cls con resina
- lamiera in acciaio inox/frame (pendenza 0.1%/0.3%) sviluppo
- travetto sagomato per formazione piano di posa

- piastrella + colla 15 mm
- betonino con serpentine 85 mm
- folgio di separazione in polietilene 0.2 mm
- isolamento termico EPS 30 mm
- manto sintetico anti-calpestio (tipo Isolmant Biplu) 9 mm
- soletta in cls armato 270 mm
- isolamento termico in EPS 030 150 mm
- intonaco 10 mm



# sezione GG

1:100

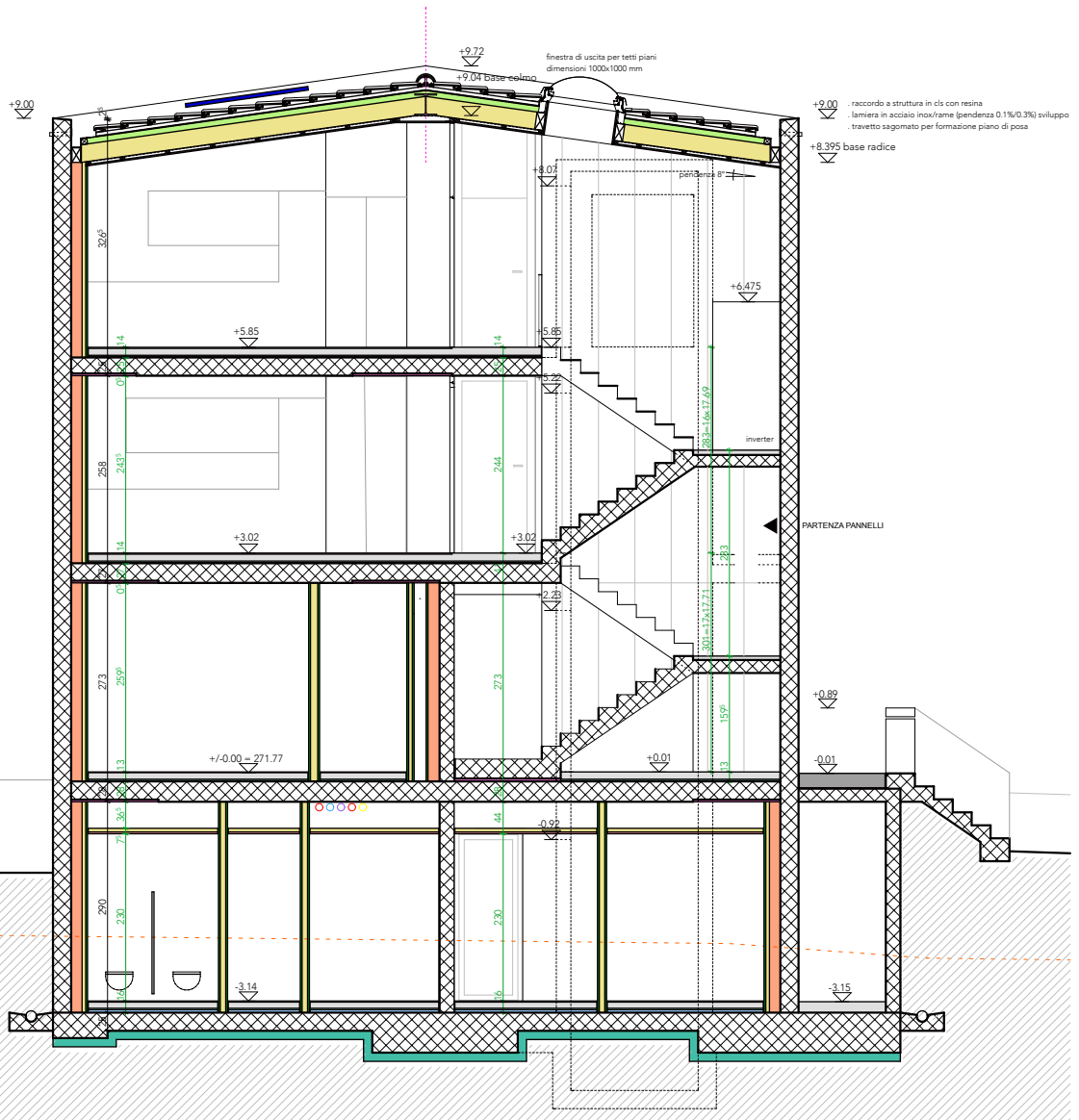
- tegole ZZ WANCOR tipo Alegra pendenza 8° (grigio scuro)
- listonatura in abete, sezione 30 x 50 mm
- controlistonatura in abete, sezione 30 x 50 mm
- sottotetto in materiale sintetico tipo AMPACK-AMPATOP SEAL
- travetti di compensazione in abete KVS 80 x 80 mm
- isolamento rigido in lana minerale 80 mm
- contenitori in abete BSH 120 x 240 mm / 160 x 240 mm
- isolamento morbido in lana minerale 240 mm
- barriera al vapore
- sottostruttura in abete, sezione 30 x 60 mm
- rivestimento inferiore a vista in pannelli di abete B/C 19 mm
- lista conica
- canale di raccolta dell'acqua in acciaio inox, sviluppo 700 mm
- copertina in acciaio inox, sviluppo 450 mm

- parquet / piastrella + colla 15 mm
- betonina con serpentine 55 mm
- foglio di separazione in polietilene 0.2 mm
- isolamento termico EPS 30, 20 mm
- manto sintetico anti-calpestio (tipo Isolmant Biplux) 9 mm
- soletta in cls armato 250 mm
- isolamento in getto tipo Styrofoam 30 mm
- monostrato di gesso 5 mm

- parquet / piastrella + colla 15 mm
- betonina con serpentine 95 mm
- foglio di separazione in polietilene 0.2 mm
- isolamento termico EPS 30, 20 mm
- manto sintetico anti-calpestio (tipo Isolmant Biplux) 9 mm
- soletta in cls armato 270 mm
- isolamento in getto tipo Styrofoam 30 mm
- monostrato di gesso 5 mm

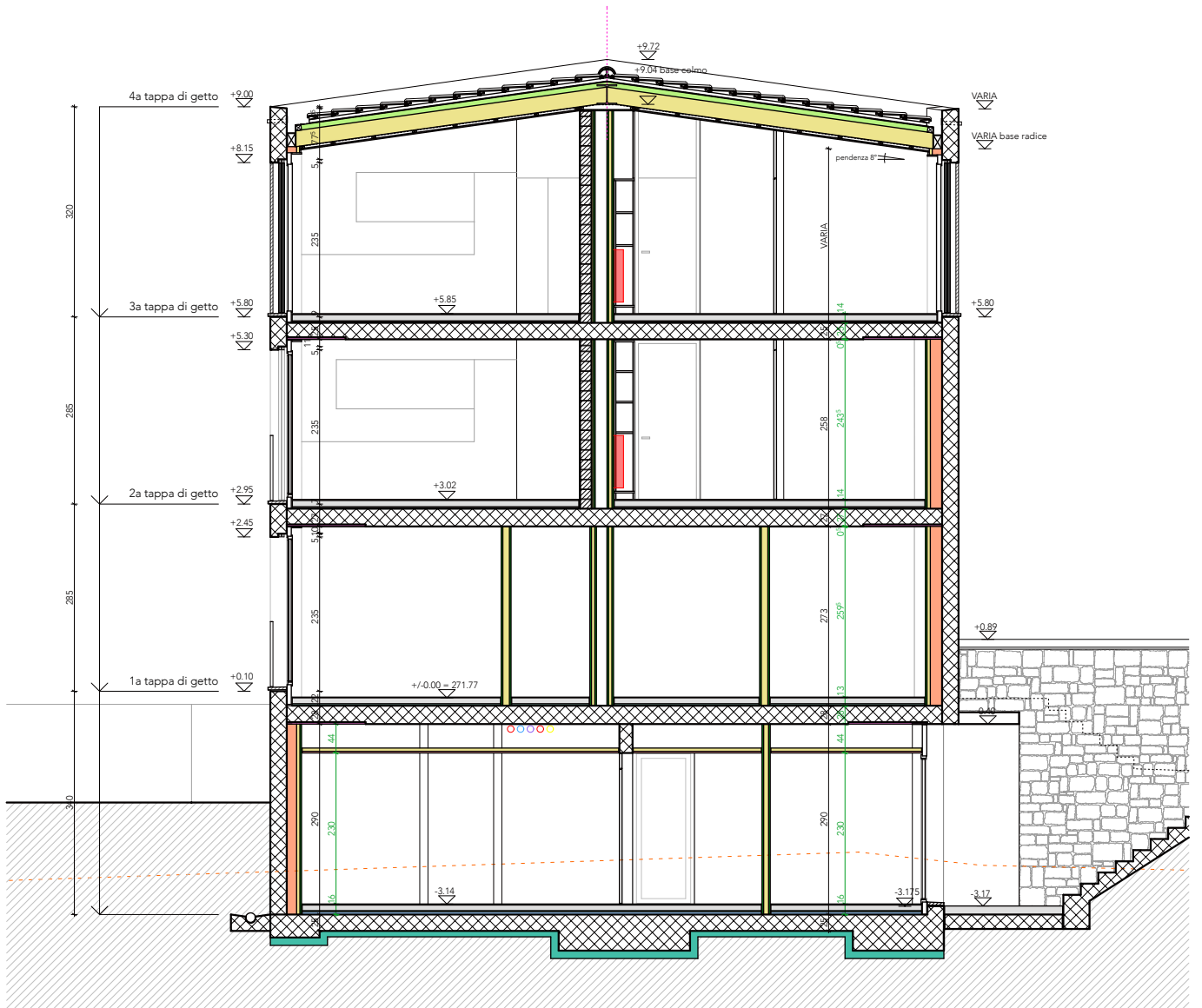
- inoleum + colla 5 mm
- betonina con serpentine 85 mm
- foglio di separazione in polietilene 0.2 mm
- isolamento termico EPS 30, 20 mm
- manto sintetico anti-calpestio (tipo Isolmant Biplux) 9 mm
- soletta in cls armato 280 mm
- isolamento in getto tipo Styrofoam 30 mm
- isolamento fonoico in lana di roccia 25/35 kg/m<sup>3</sup> 50 mm
- controsoffitto in lastre di gesso 25 mm

- inoleum + colla 10 mm
- betonina con serpentine 80 mm
- foglio di separazione in polietilene 0.2 mm
- Serraport EPS 30, 20 mm
- isolamento termico PUR APU 40 mm
- manto sintetico anti-calpestio (tipo Isolmant Biplux) 9 mm
- strato di carta cartarata contro umidità ascendente
- placca in cls armato 220 mm
- isolamento termico XPS 500 120 mm
- strata di beton magro 50/100 mm



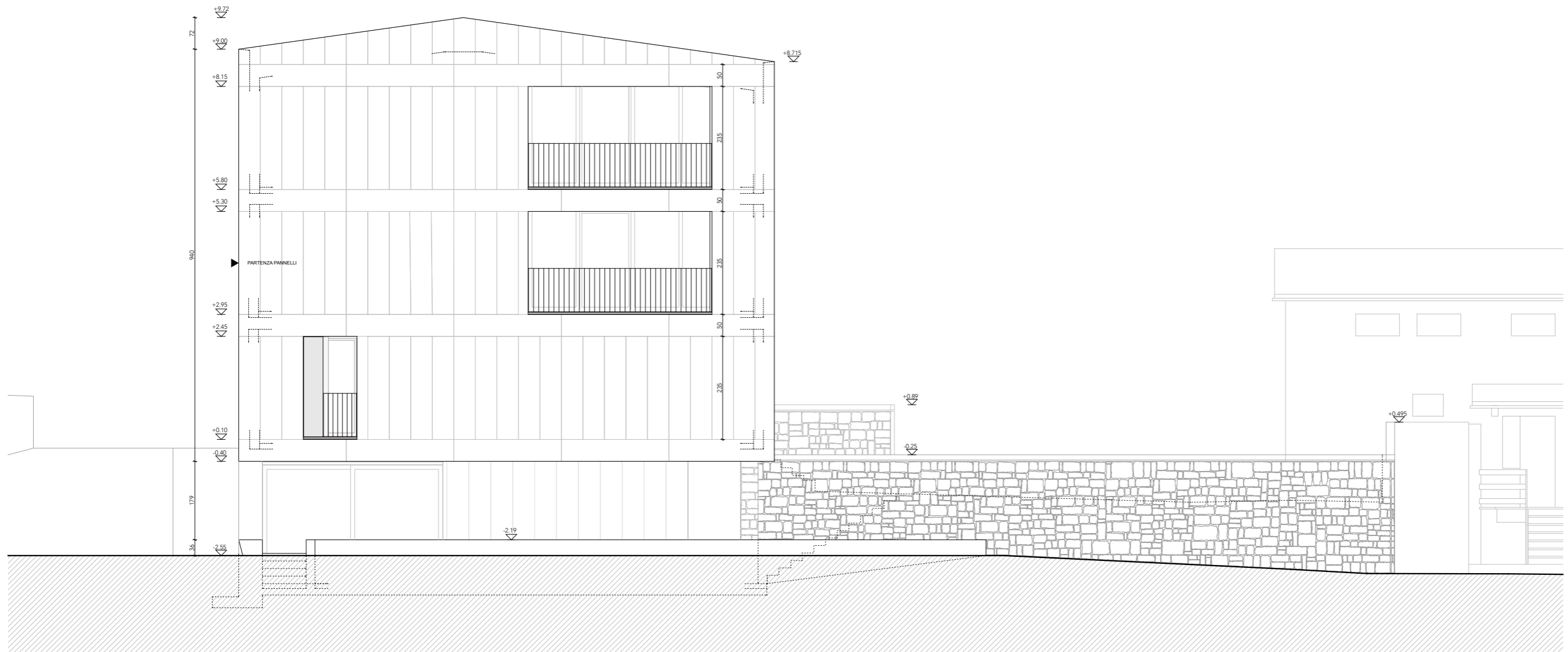
# sezione HH

1:100



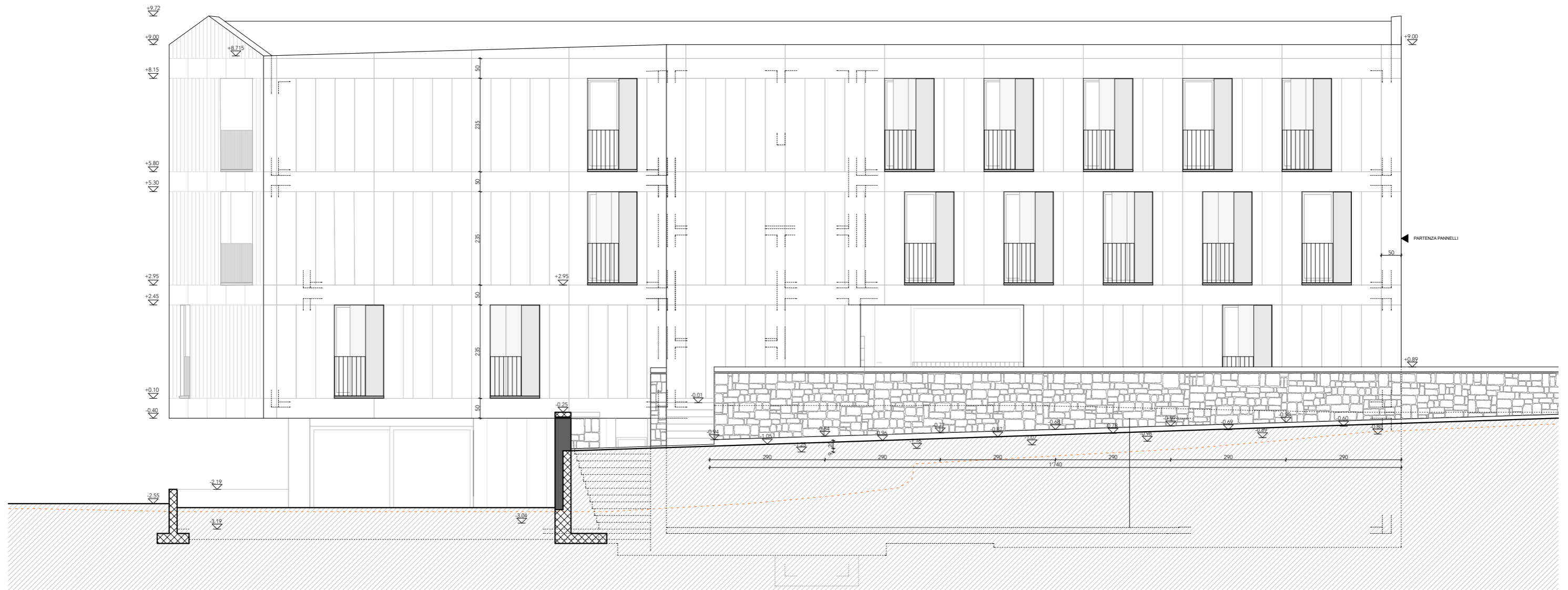


prospetto sud  
1:100



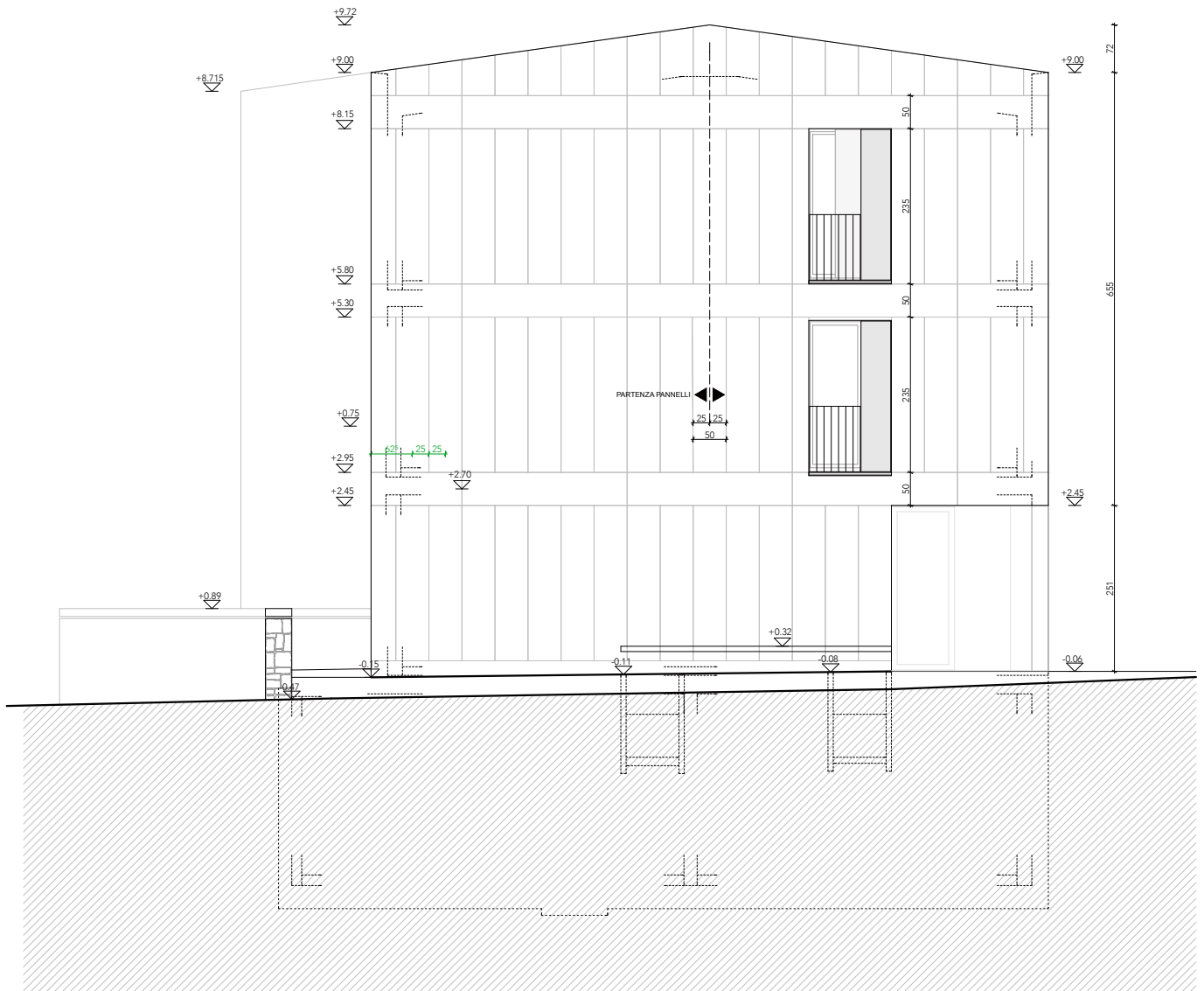
prospetto est

1:100



# prospetto nord

1:100



prospetto ovest

1:100

