

ALLEGATI

ESEMPIO DI GARANZIA DI BUONA ESECUZIONE (BANCARIA O ESECUTIVA)

Spettabile
Patriziato di Lodrino
6527 Lodrino

Garanzia di buona esecuzione no. -----

La spettabile _____ (ditta offerente) ha presentato la propria offerta per l'aggiudicazione dei lavori per _____.

L'importo dell'offerta ammonta a CHF. _____ ci impegniamo con la presente irrevocabilmente a pagarvi a prima richiesta scritta, indipendentemente dalla validità e dagli effetti giuridici del contratto in questione e rinunciando altresì a far valere eccezioni o obiezioni risultanti dal medesimo, ogni somma fino a concorrenza di CHF: _____ (in lettere _____) (importo pari al _____ % dell'importo aggiudicato) attestante in particolare che la spettabile _____ (appaltatore) non ha ottemperato ai propri obblighi contrattuali secondo le modalità ivi fissate o non ha rispettato gli obblighi nei confronti di fornitori o subappaltatori convenzionali.

Ogni pagamento effettuato in virtù della presente garanzia andrà in deduzione del nostro impegno.

Questa garanzia è valida sino all'avvenuto collaudo dell'opera, rispettivamente sino alla consegna della necessaria garanzia per difetti secondo la norma SIA 118 ma scadrà al più tardi il _____, data alla quale il nostro impegno si estingue automaticamente e completamente se la vostra richiesta scritta di prolungo e la vostra attestazione non saranno in nostro possesso.

La presente garanzia è sottoposta al diritto svizzero e in caso di controversia il foro giuridico è Bellinzona (TI)..

FIRMA BANCA O ASSICURAZIONE

26.06.19

	2020																														
	agosto					settembre					ottobre					novembre					dicembre					gennaio					
	settimana	giorno	settimana	giorno	settimana	giorno	settimana	giorno	settimana	giorno	settimana	giorno	settimana	giorno	settimana	giorno	settimana	giorno	settimana	giorno	settimana	giorno	settimana	giorno	settimana	giorno	settimana	giorno	settimana	giorno	
FASE 4.41 PROCEDURA D'APPALTO - INOLTRO 1° LOTTO DI CAPITOLATI																															
1	consegna la bozza di capitolato ad architetto per controllo e eventuali modifiche																														
2	preparazione del capitolato definitivo con le prescrizioni e tutti gli allegati																														
3	Pubblicazione su FU																														
4	Invio documenti d'appalto (scaricabili da sito del Patriziato)																														
5	Rientro capitolati e apertura																														
6	Controllo e consegna rapporto di delibera																														
7	Delibera																														
8	Tempi di ricorso																														
9	Inizio presumibile dei lavori																														
FASE 4.51 PROGETTO ESECUTIVO - PIANI ESECUTIVI DEFINITIVI																															
1	Architetto - piani esecutivi																														
2	Ingegnere civile - piani casseri e armatura																														
3	Ingegnere rcvs - piani esecutivi																														
4	Ingegnere elettrotecnico - piani esecutivi																														
1	LAVORI PREPARATORI																														
10	RILIEVI																														
103	Richiesta di offerte per scavo pozzi captazione/resa, pompaggio, esec. lavori, analisi geo. e inoltre dc																														
2	EDIFICIO																														
211	OPERE DA IMPRESARIO COSTRUTTORE																														
201	Dem. e scavo generale - pulizia terreno																														
211.0	Impianto cantiere - gru, imp. beton, sicurez.																														
211.1	Ponteggi																														
211.3	Scavi parziali (abbassamenti / riempimenti)																														
211.4	Canalizzazioni interno edificio																														
211.5	Opere in cls semplice e armato																														
01	Platea (ca 300 mq)																														
02	Elevazione pareti P seminterrato																														
03	Soletta copertura P seminterrato																														
04	Elevazione pareti PT																														
05	Soletta copertura PT																														
06	Elevazione pareti 1°P																														
07	Soletta copertura 1°P																														
08	Elevazione pareti 2°P																														
211.6	Opere murarie																														
01	Pareti PT (mattoni CALMO)																														
02	Soglie avanzanti																														
216	OPERE IN PIETRA NATURALE																														
216.0	Pannelli di rivestimento																														
221	FINESTRE, PORTE ESTERNE, PORTONI																														
221.0	Finestre																														
01	Rilievi misurazioni																														
02	Piani esecutivi officina + approvazione																														
03	Preparazione																														
04	Posa																														
221.0	Porte entrata																														
222	OPERE DA LATTONIERE																														
224	COPERTURA DI TETTI																														
01	copertura di tetti a falde																														
02	impermeabilizzazione terrazze																														
225	SIGILLATURE E ISOLAMENTO SPECIALE																														
226	RIVESTIMENTI DI FACCIATA (terrazze)																														
227	TRATTAMENTO SUPERFICI ESTERNE (idrofobizzante)																														
228	ELEMENTI FRANGISOLE ESTERNI																														
23	IMPIANTI ELETTRICI																														
24	IMPIANTI RISCALDAMENTO + VENTILAZIONE																														
25	IMPIANTI SANITARI																														
251	Posa apparecchi																														
258	Posa cucine																														
26	IMPIANTI TRASPORTO																														
271	OPERE DA GESSATORE																														
271.0	Intonaci interni (soffitti / pareti)																														
271.1	Cartongesso																														
272	COSTRUZIONE METALLICA																														
272.0	Ringhiere, parapetti																														
273	OPERE DA FALEGNAMI																														
273.0	Porte interne in legno																														
273.1	Armadi a muro																														
275	SERRATURE																														
277	PARETI A ELEMENTI (divisori wc nido)																														
281	PAVIMENTI																														
281.0	Sottofondi																														
281.3	Pavimenti in piastrelle (terrazze)																														
285.1	Pavimenti in resina cementizia																														
282	RIVESTIMENTI DI PARETI																														
283	CONTROSOFFITTI																														
283.1	Controsoffitto (asilo nido)																														
283.4	Rivestimenti di soffitti verso esterno																														
285	TRATTAMENTO SUPERFICI INTERNE																														
1	vano ascensore																														
2	pareti e soffitti																														
287	PULIZIA DELL'EDIFICIO																														
4	LAVORI ESTERNI																														
411	OPERE DA IMPRESARIO COSTRUTTORE																														
411.3	Scavi parziali																														
411.4	Canalizzazioni																														
411.5	Muri in CA esterni																														
411.6	Muri in pietra esterni																														
413	ALTRI LAVORI COSTRUZIONE GREZZA																														
413.6	pavimenti in dadi di granito																														
416.1	pavimenti in duratex																														
421	COSTRUZIONE DI GIARDINI																														
463	ASFALTO POSTEGGI																														

situazione planimetrica



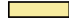
1:500

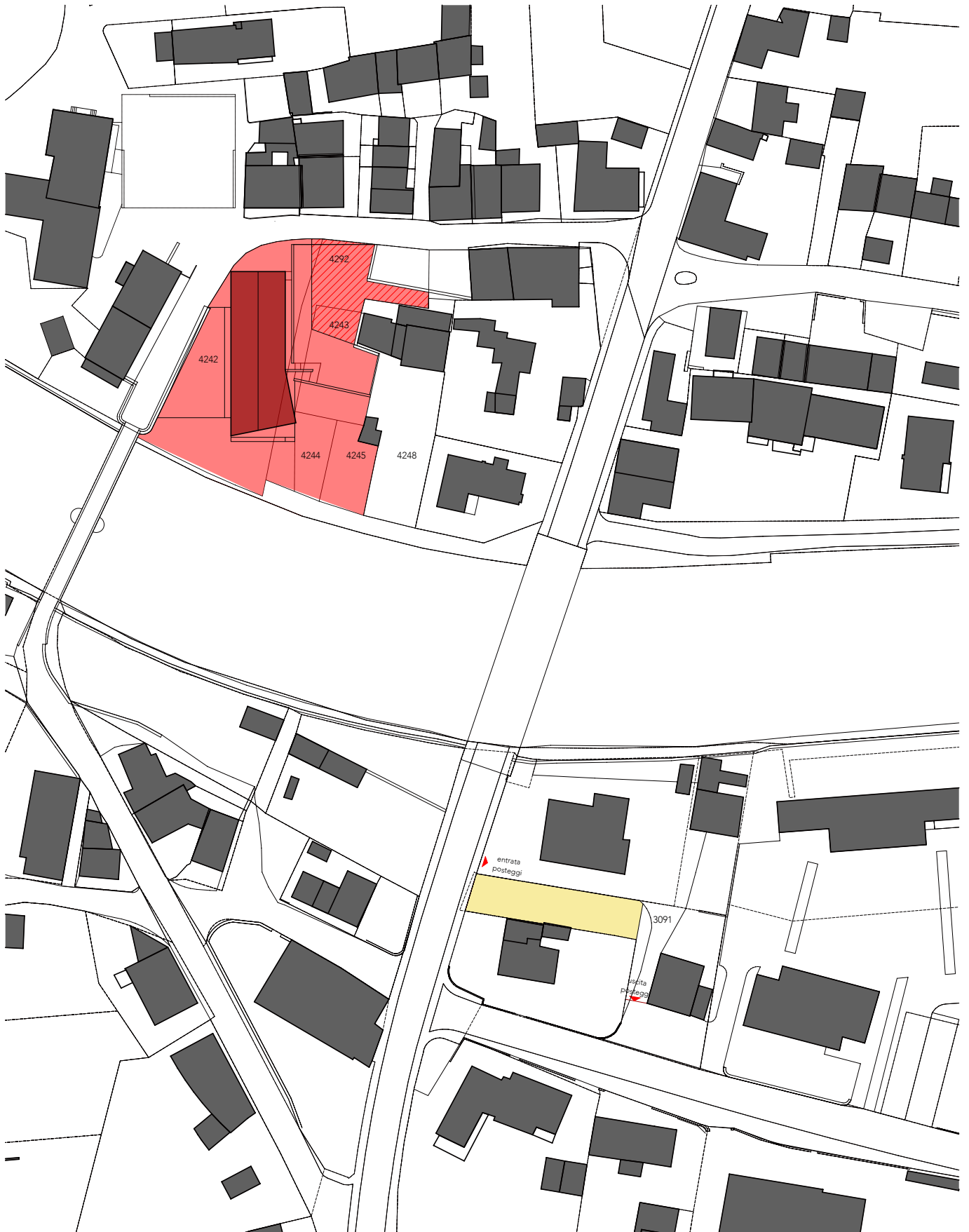


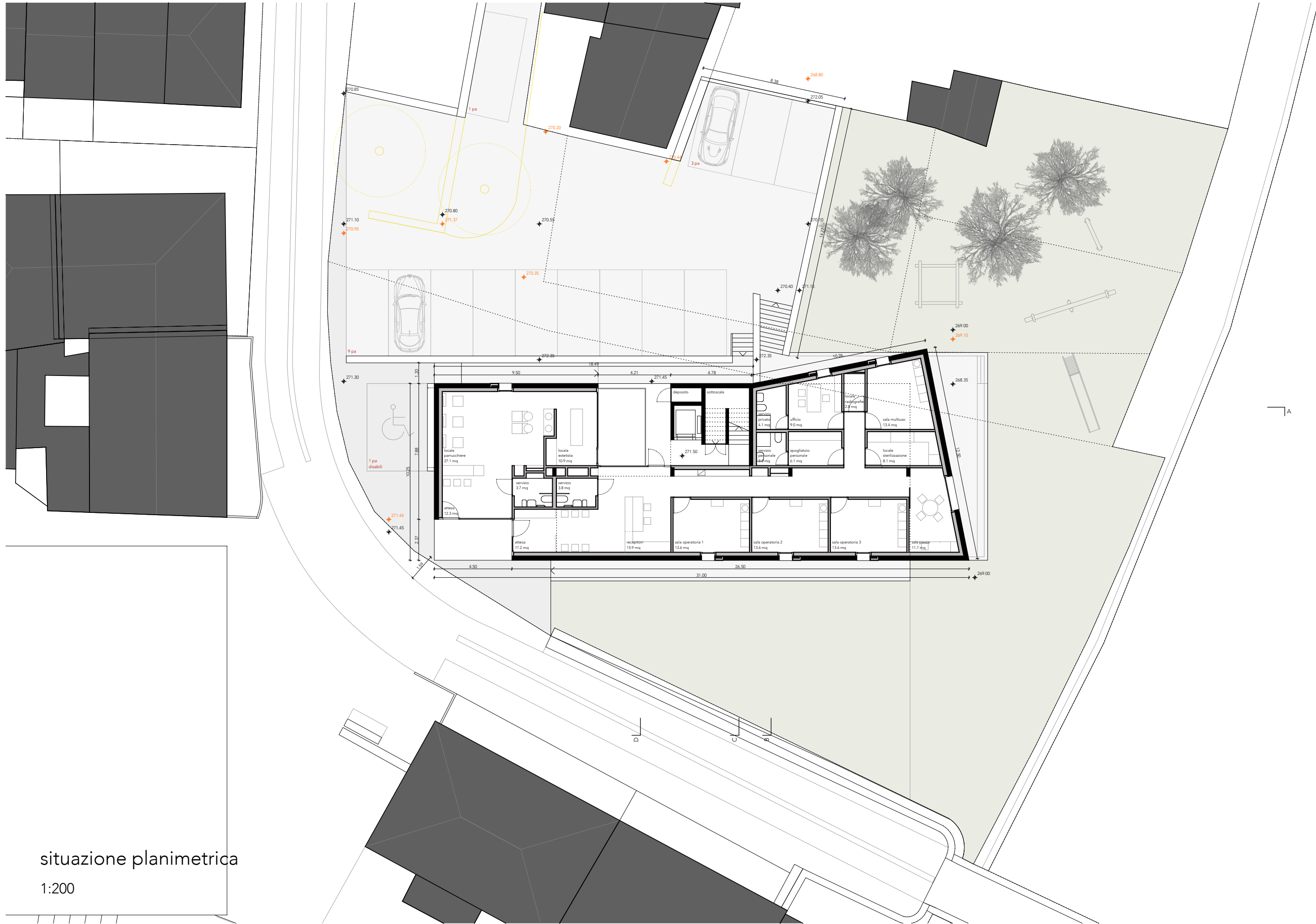
AREA DI CANTIERE

scala 1:1000

LEGENDA

-  area di cantiere
-  superficie libera per garantire l'accesso veicolare al mappale 4248 e al cantiere
-  posteggi messi a disposizione dal Patriziato all'esterno dell'area di cantiere

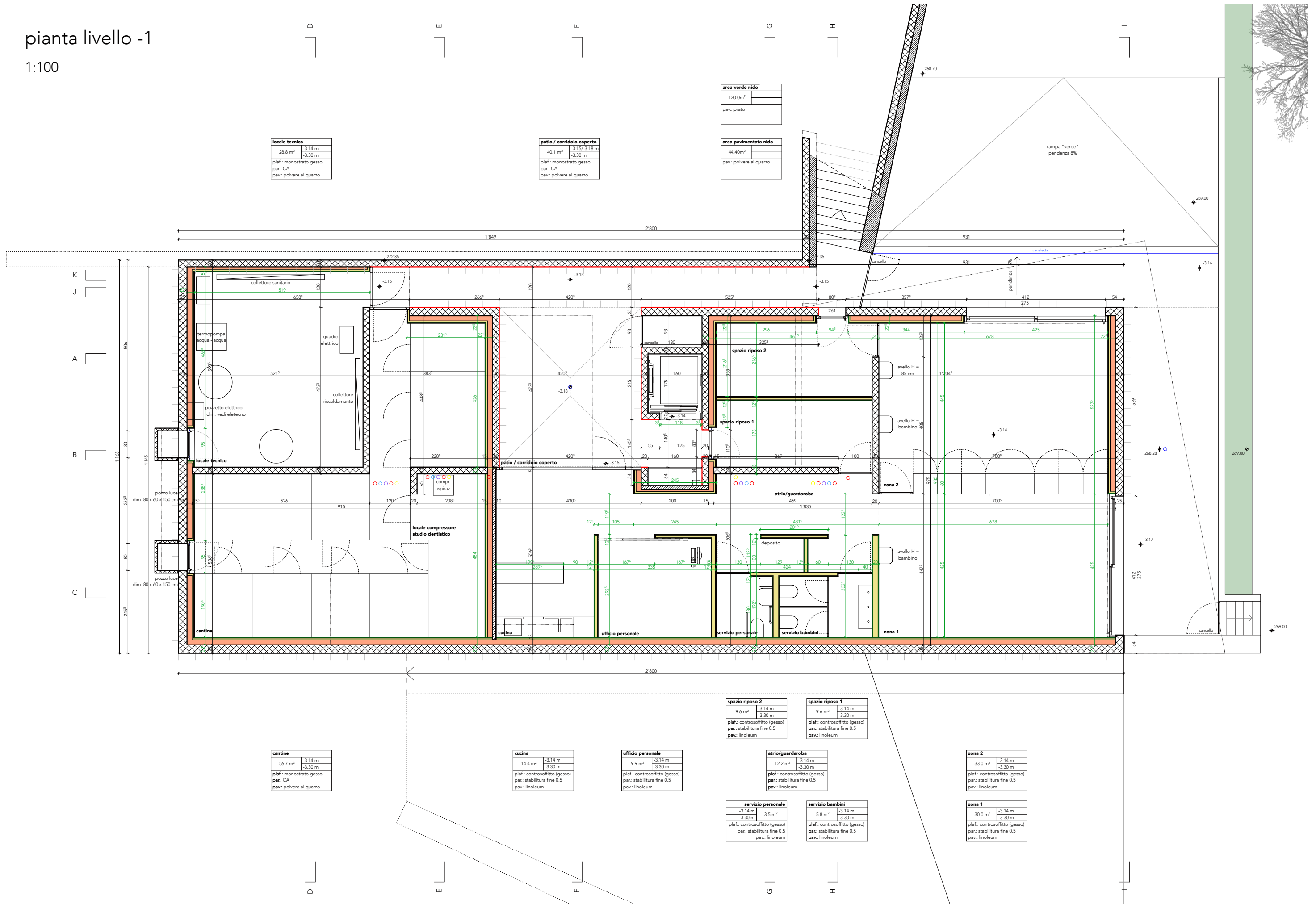




situazione planimetrica
1:200

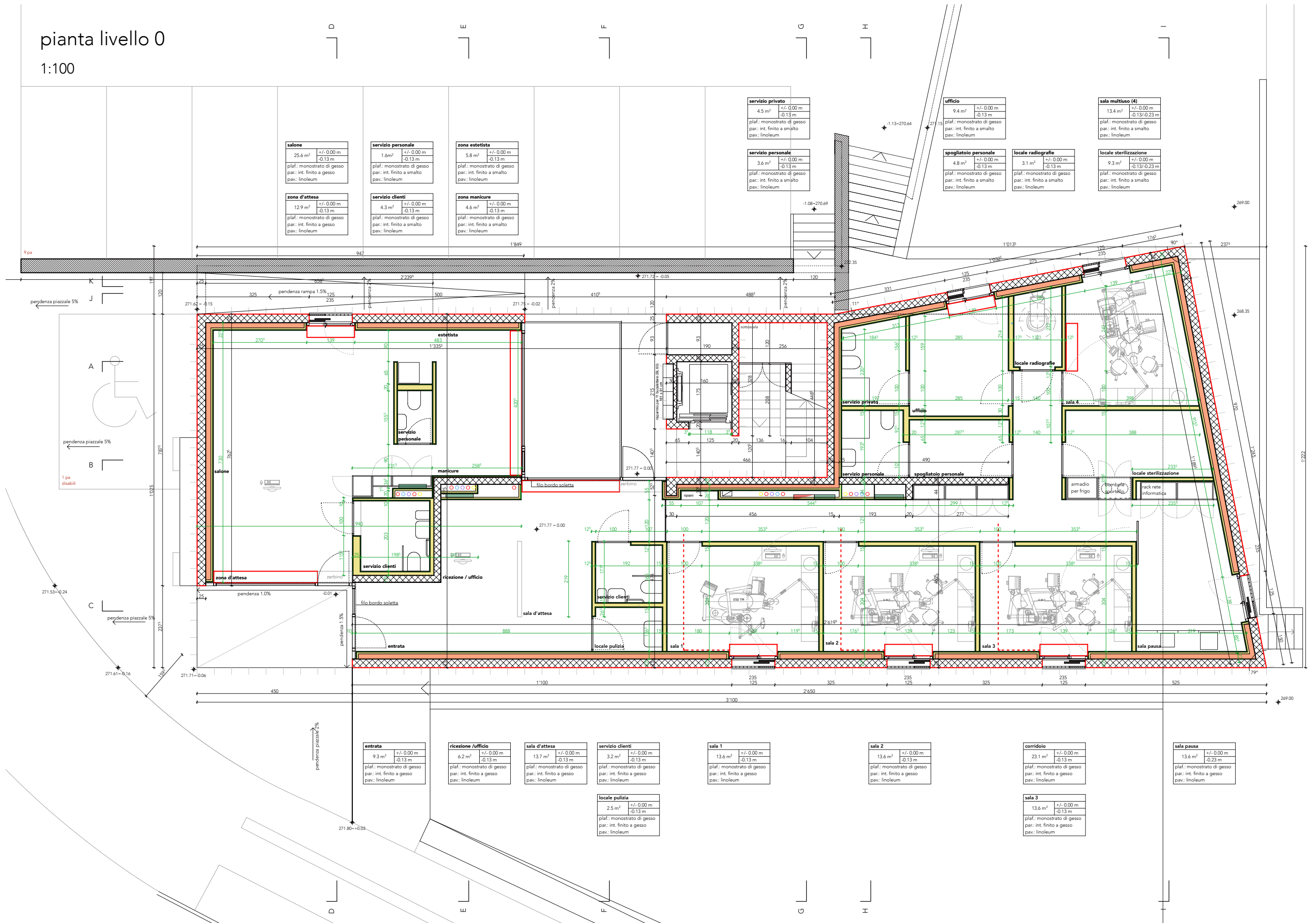
pianta livello -1

1:100



pianta livello 0

1:100



pianta livello 1

1:100

camera 2
13.3 m ²
+3.00 m
+2.86 m
plaf.: monostrato di gesso
par.: int. finito a gesso
pav.: piastrelle

camera
12.6 m ²
+3.00 m
+2.86 m
plaf.: monostrato di gesso
par.: int. finito a gesso
pav.: piastrelle

servizio
6.0 m ²
+3.00 m
+2.86 m
plaf.:
par.:
pav.: piastrelle

cucina
4.6 m ²
+3.00 m
+2.86 m
plaf.:
par.:
pav.: piastrelle

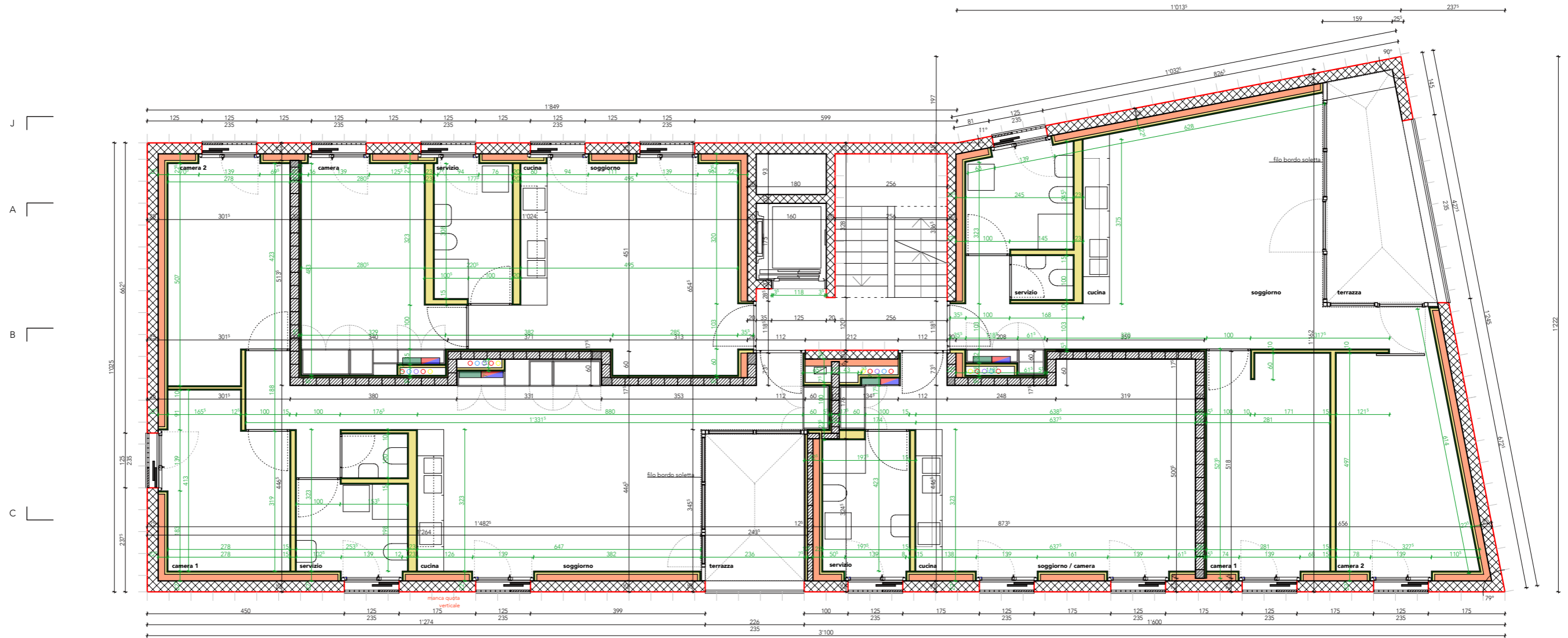
soggiorno
21.4 m ²
+3.00 m
+2.86 m
plaf.:
par.:
pav.: piastrelle

servizio
8.3 m ²
+3.00 m
+2.86 m
plaf.:
par.:
pav.: piastrelle

cucina
5.6 m ²
+3.00 m
+2.86 m
plaf.:
par.:
pav.: piastrelle

soggiorno
29.5 m ²
+3.00 m
+2.86 m
plaf.:
par.:
pav.: piastrelle

terrazza
11.0 m ²
+3.00 m
+2.79 m
plaf.:
par.:
pav.: piastrelle



02 camera
11.0 m ²
+3.00 m
+2.86 m
plaf.: monostrato di gesso
par.: int. finito a gesso
pav.: parquet

03 servizio
8.0 m ²
+3.00 m
+2.86 m
plaf.:
par.:
pav.: piastrelle

04 cucina
4.6 m ²
+3.00 m
+2.86 m
plaf.:
par.:
pav.: piastrelle

05 soggiorno
32.3 m ²
+3.00 m
+2.86 m
plaf.:
par.:
pav.: piastrelle

06 terrazza
8.2 m ²
+3.00 m
+2.79 m
plaf.:
par.:
pav.: piastrelle

07 servizio
5.6 m ²
+3.00 m
+2.86 m
plaf.:
par.:
pav.: piastrelle

08 cucina
4.6 m ²
+3.00 m
+2.86 m
plaf.:
par.:
pav.: piastrelle

09 soggiorno
28.7 m ²
+3.00 m
+2.86 m
plaf.:
par.:
pav.: piastrelle

10 camera
14.3 m ²
+3.00 m
+2.86 m
plaf.: monostrato di gesso
par.: int. finito a gesso
pav.: piastrelle

11 camera
16.4 m ²
+3.00 m
+2.86 m
plaf.: monostrato di gesso
par.: int. finito a gesso
pav.: piastrelle

pianta livello 2

1:100

D E F G H I

camera 2
13.7 m ²
+5.85 m
+5.71 m
plaf.: monostrato di gesso
par.: int. finito a gesso
pav.: piastrelle

camera
13.9 m ²
+5.85 m
+5.71 m
plaf.: monostrato di gesso
par.: int. finito a gesso
pav.: piastrelle

servizio
5.6 m ²
+5.85 m
+5.71 m
plaf.:
par.:
pav.: piastrelle

cucina
4.5 m ²
+5.85 m
+5.71 m
plaf.:
par.:
pav.: piastrelle

soggiorno
20.6 m ²
+5.85 m
+5.71 m
plaf.:
par.:
pav.: piastrelle

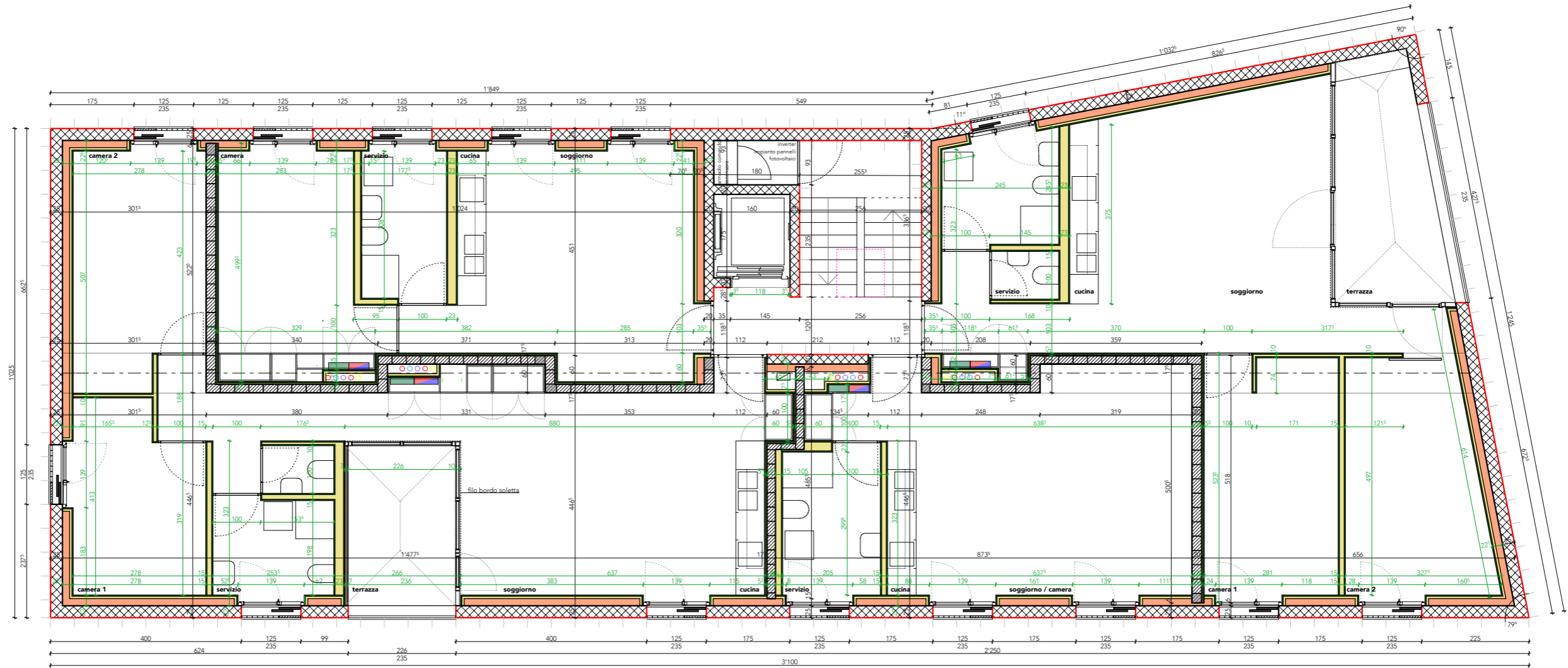
servizio
8.3 m ²
+5.85 m
+5.71 m
plaf.:
par.:
pav.: piastrelle

cucina
5.6 m ²
+5.85 m
+5.71 m
plaf.:
par.:
pav.: piastrelle

soggiorno
29.5 m ²
+5.85 m
+5.71 m
plaf.:
par.:
pav.: piastrelle

terrazza
11.0 m ²
+5.85 m
+5.71 m
plaf.:
par.:
pav.: piastrelle

J A B C



camera 1
10.6 m ²
+5.85 m
+5.71 m
plaf.: monostrato di gesso
par.: int. finito a gesso
pav.: piastrelle

servizio
7.9 m ²
+5.85 m
+5.71 m
plaf.:
par.:
pav.: piastrelle

terrazza
8.3 m ²
+5.85 m
+5.71 m
plaf.:
par.:
pav.: piastrelle

soggiorno
31.8 m ²
+5.85 m
+5.71 m
plaf.:
par.:
pav.: piastrelle

cucina
4.6 m ²
+5.85 m
+5.71 m
plaf.:
par.:
pav.: piastrelle

servizio
5.6 m ²
+5.85 m
+5.71 m
plaf.:
par.:
pav.: piastrelle

cucina
4.6 m ²
+5.85 m
+5.71 m
plaf.:
par.:
pav.: piastrelle

soggiorno / camera
28.6 m ²
+5.85 m
+5.71 m
plaf.:
par.:
pav.: piastrelle

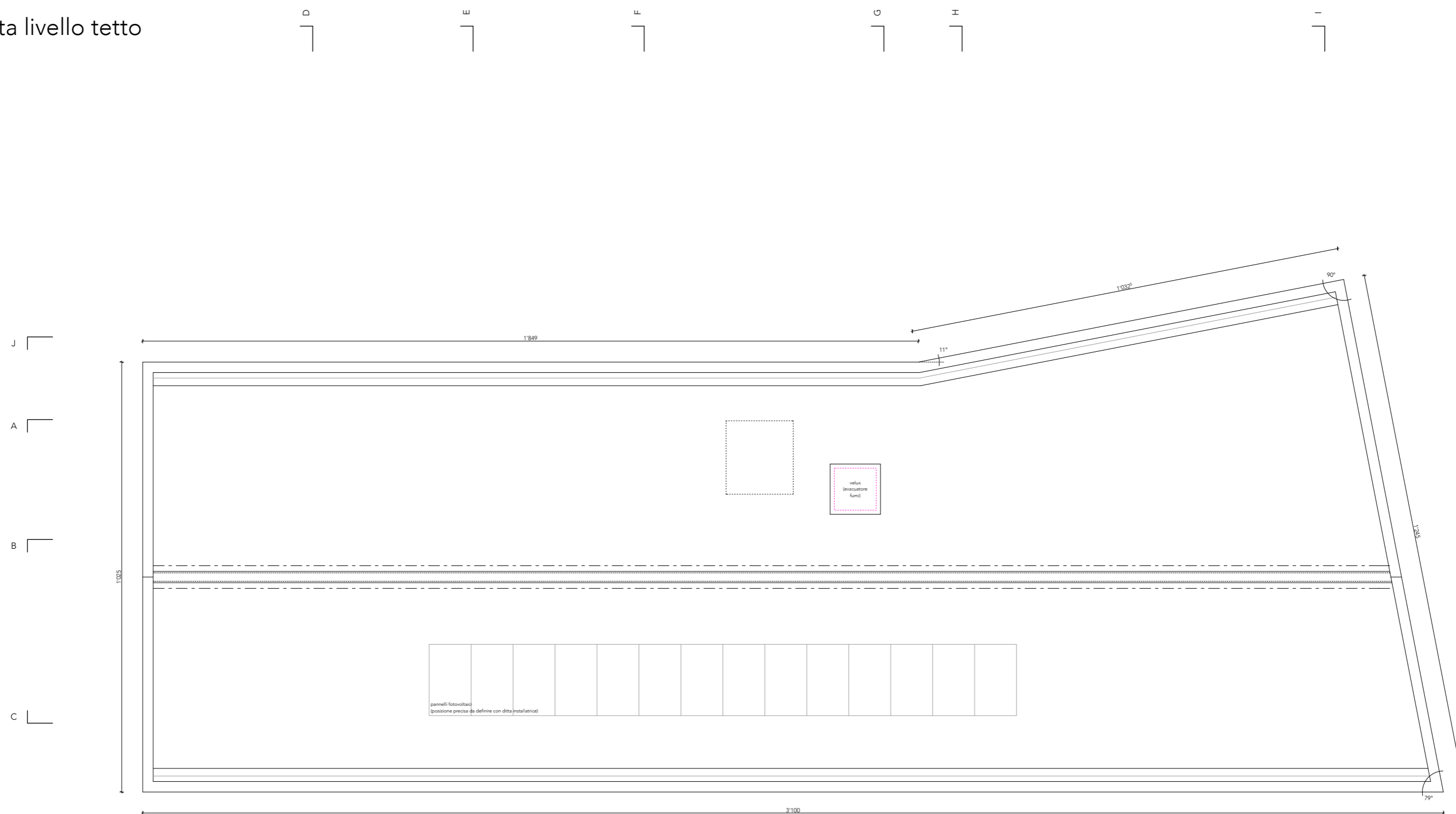
camera 1
14.3 m ²
+5.85 m
+5.71 m
plaf.: monostrato di gesso
par.: int. finito a gesso
pav.: piastrelle

camera 2
16.4 m ²
+5.85 m
+5.71 m
plaf.: monostrato di gesso
par.: int. finito a gesso
pav.: piastrelle

D E F G H I

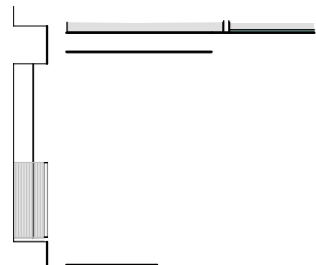
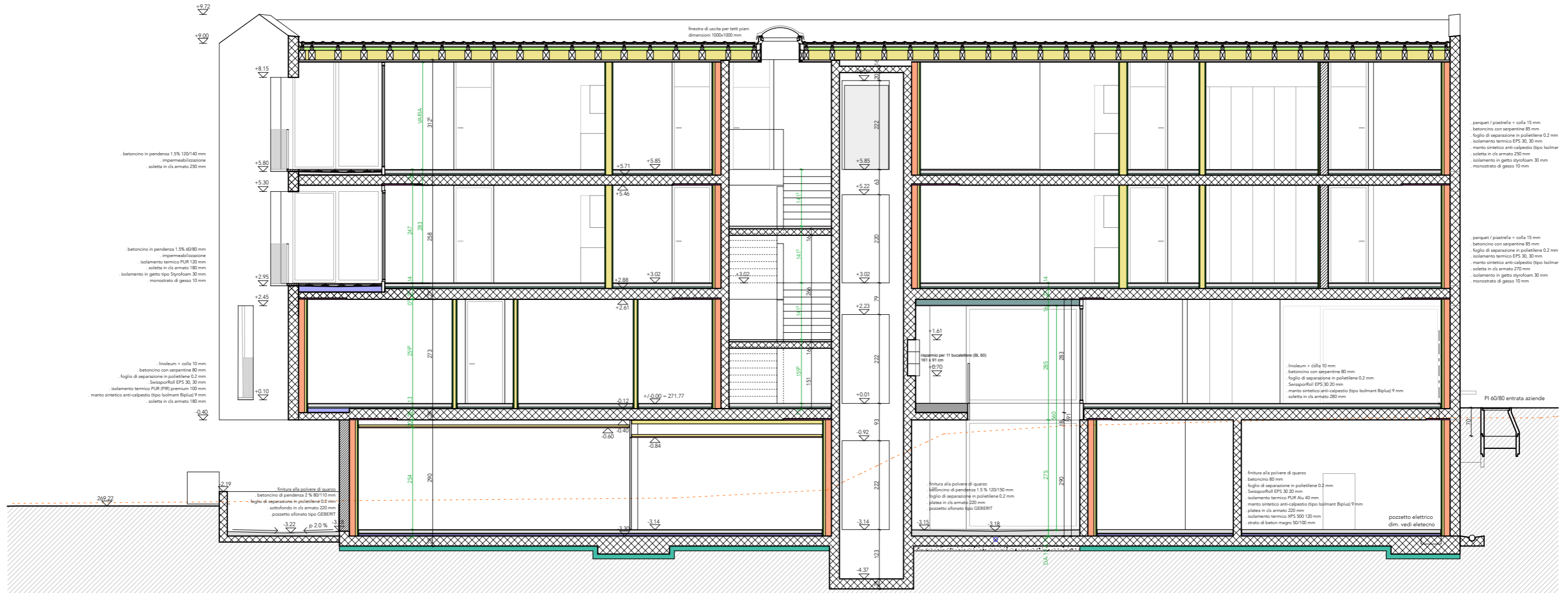
pianta livello tetto

1:100



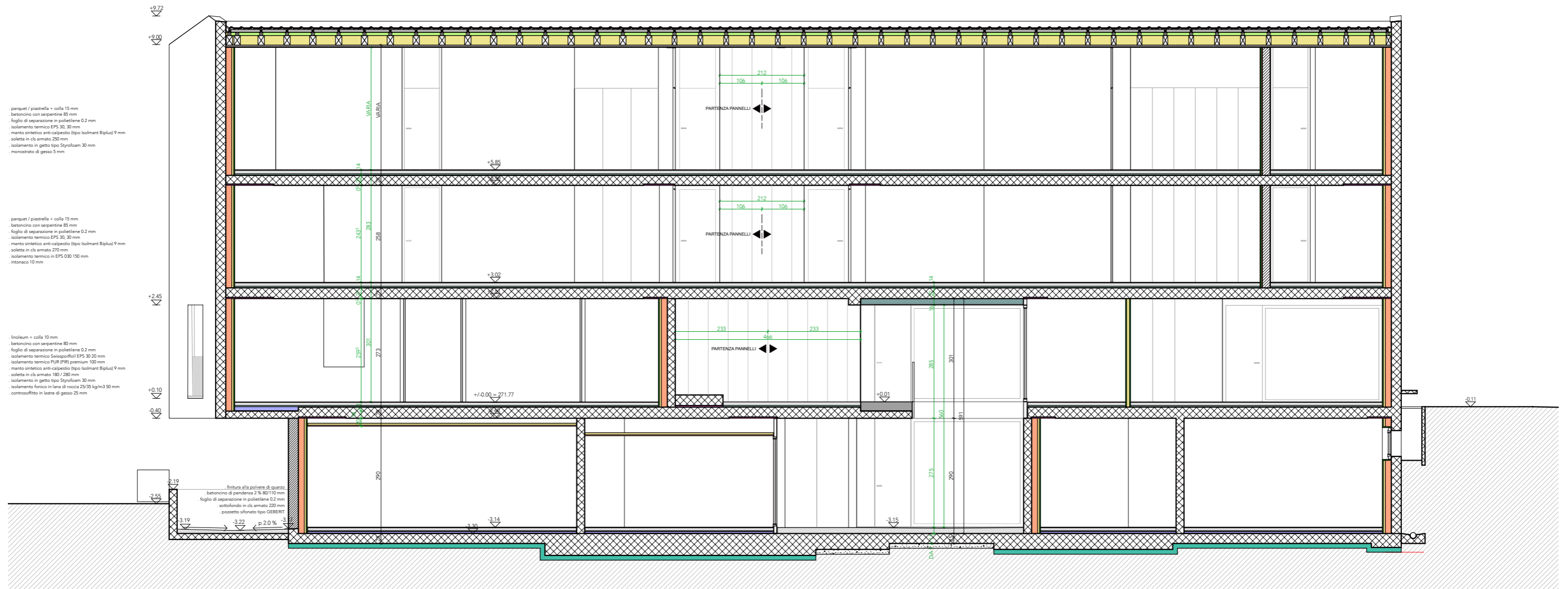
sezione AA

1:100



sezione BB

1:100



sezione DD

1:100

tegole ZZ WANCOR tipo Alegra pendenza 8° (grigio scuro)
 listonatura in abete, sezione 30 x 50 mm
 controlistonatura in abete, sezione 30 x 50 mm
 sottotetto in materiale sintetico tipo AMPACK AMPATOP SEAL
 travetti di compensazione in abete KVS 80 x 80 mm
 isolamento rigido in lana minerale 80 mm
 contenitori in abete BSH 120 x 240 mm / 140 x 240 mm
 isolamento morbido in lana minerale 240 mm
 barriera al vapore
 sottostruttura in abete, sezione 30 x 60 mm
 rivestimento inferiore a vista in pannelli di abete B/C 19 mm
 lista conica
 canale di raccolta dell'acqua in acciaio inox, sviluppo 700 mm
 copertina in acciaio inox, sviluppo 450 mm

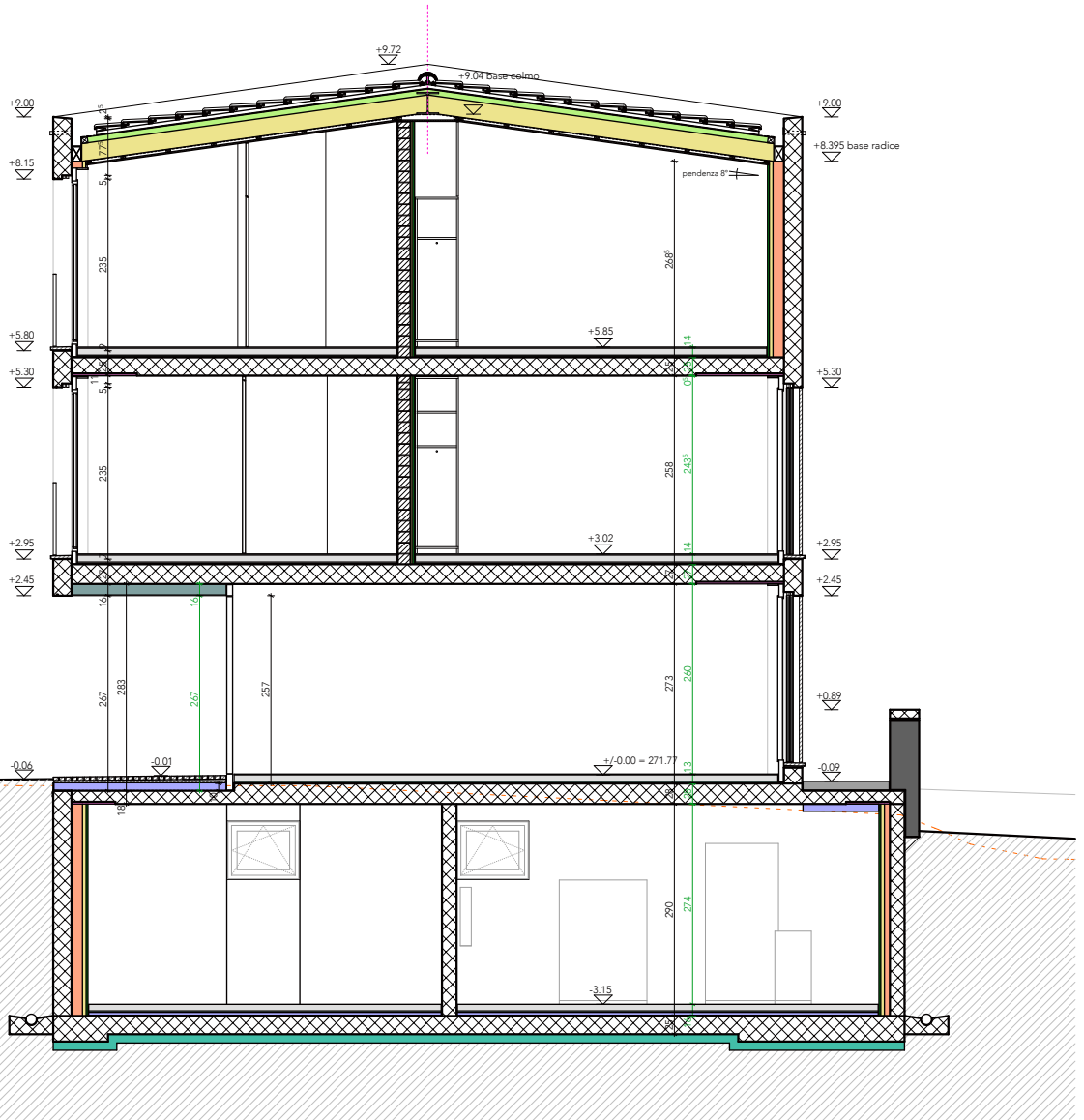
parquet / piastrella + colla 15 mm
 betoncine con serpentina 80 mm
 foglio di separazione in polietilene 0,2 mm
 isolamento termico EPS 30, 20 mm
 manto sintetico anti-calpestio (tipo Isolmant BipLus) 9 mm
 soletta in cls armato 250 mm
 isolamento in getto tipo Styrofoam 30 mm
 monostrato di gesso 5 mm

parquet / piastrella + colla 15 mm
 betoncine con serpentina 95 mm
 foglio di separazione in polietilene 0,2 mm
 isolamento termico EPS 30, 20 mm
 manto sintetico anti-calpestio (tipo Isolmant BipLus) 9 mm
 soletta in cls armato 270 mm
 isolamento termico in EPS 030 150 mm
 intonaco 10 mm

Portico entrata:
 soglia 10 mm
 betoncine in pendenza 1,5% con polvere di quarzo da 85 mm
 foglio di separazione in polietilene 0,2 mm
 impermeabilizzazione
 isolamento termico PUR in pendenza 1,5% 90/60 mm
 soletta in cls armato 180 mm
 isolamento in getto tipo Styrofoam 30 mm
 intonaco 10 mm

Pavimentazione esterna:
 dado in granito Lodigino 80/110 mm
 sabbia / cemento 40 / 70 mm
 soletta in cls 150 mm
 sottofondo assorbitivo in misto granulare 0-45 300 mm

finitura alla polvere di quarzo
 betoncine 90 mm
 foglio di separazione in polietilene 0,2 mm
 strappo PUR EPS 30 20 mm
 isolamento termico PUR ALU 40 mm
 manto sintetico anti-calpestio (tipo Isolmant BipLus) 9 mm
 strato di carta cartarata contro umidità ascendente
 soletta in cls armato 220 mm
 isolamento termico XPS 500 120 mm
 strata di beton magro 50/100 mm



sezione EE

1:100

- tegole ZZ WANCOR tipo Alegra pendenza 8° (grigio scuro)
- listonatura in abete, sezione 30 x 50 mm
- controlistonatura in abete, sezione 30 x 50 mm
- sottotetto in materiale sintetico tipo AMPACK-AMPATOP SEAL
- travetti di compensazione in abete KVS 80 x 80 mm
- isolamento rigido in lana minerale 80 mm
- contenitori in abete BSH 120 x 240 mm / 160 x 240 mm
- isolamento morbido in lana minerale 240 mm
- barriera al vapore
- sottostruttura in abete, sezione 30 x 60 mm
- rivestimento inferiore a vista in pannelli di abete B/C 19 mm
- lista conica
- canale di raccolta dell'acqua in acciaio inox, sviluppo 700 mm
- copertina in acciaio inox, sviluppo 450 mm

Terrazza:

- betoncino corazzato in pendenza 1.5% 60/80 mm
- impermeabilizzazione
- isolamento termico PUR 120 mm
- soletta in cls armato 180 mm
- isolamento in getto tipo Styrofoam 30 mm
- intonaco 10 mm

parquet / piastrelle + colla 15 mm

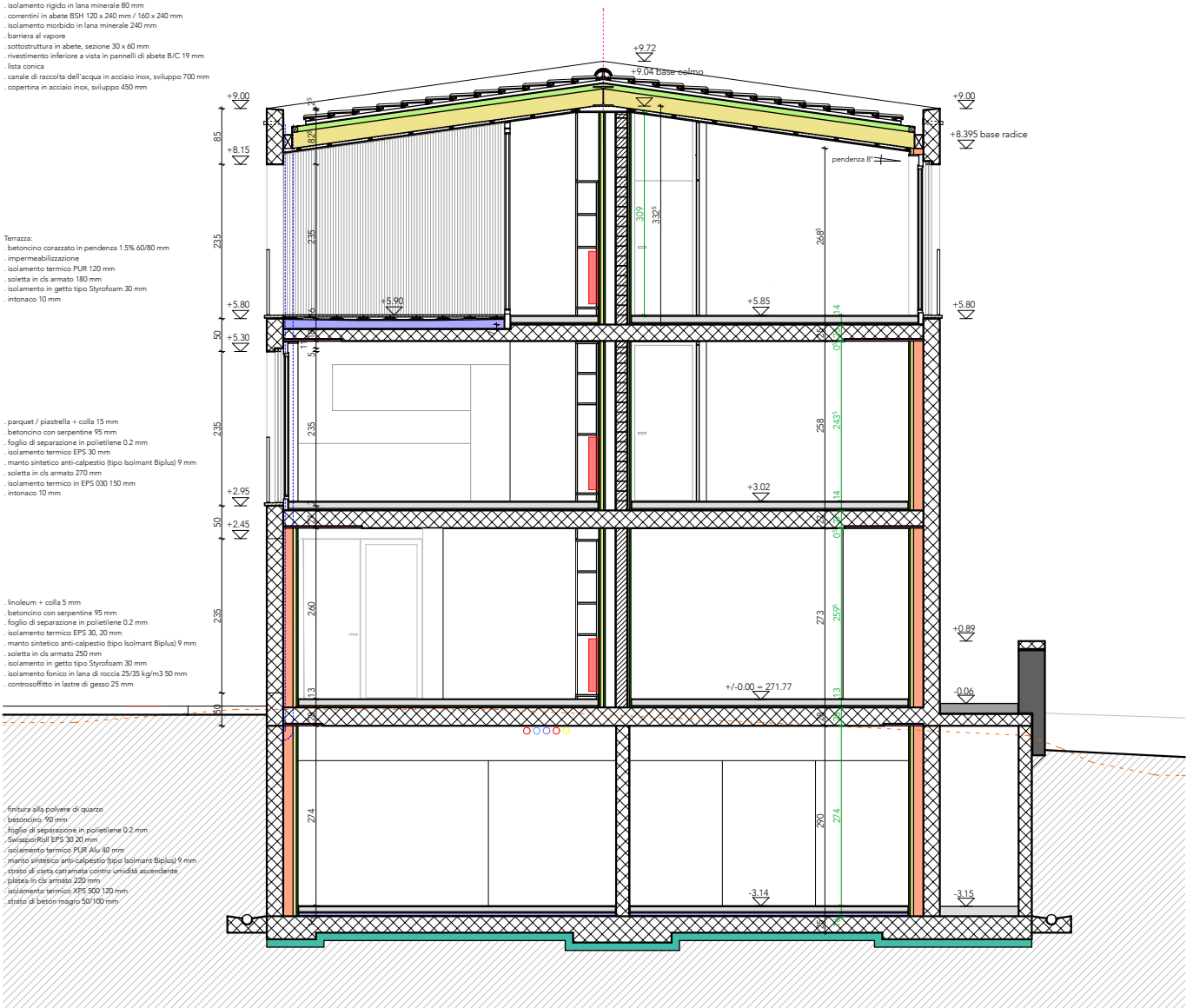
- betoncino con serpentine 95 mm
- folgio di separazione in polietilene 0.2 mm
- isolamento termico EPS 30 mm
- manto sintetico anti-calpestio tipo Isolmant Biplus 9 mm
- soletta in cls armato 270 mm
- isolamento termico in EPS 030 150 mm
- intonaco 10 mm

inoleum + colla 5 mm

- betoncino con serpentine 95 mm
- folgio di separazione in polietilene 0.2 mm
- isolamento termico EPS 30, 20 mm
- manto sintetico anti-calpestio tipo Isolmant Biplus 9 mm
- soletta in cls armato 250 mm
- isolamento in getto tipo Styrofoam 30 mm
- isolamento fonoico in lana di roccia 25/35 kg/m³ 50 mm
- controsoffitto in lastre di gesso 25 mm

finitura alla polvere di quarzo

- betoncino 90 mm
- folgio di separazione in polietilene 0.2 mm
- Girapori Pori EPS 30/20 mm
- isolamento termico PUR A14 40 mm
- manto sintetico anti-calpestio tipo Isolmant Biplus 9 mm
- strato di carta cartarata contro umidità ascendente
- placca in cls armato 220 mm
- isolamento termico XPS 500 120 mm
- strata di beton magro 50/100 mm



sezione FF

1:100

- tegole ZZ WANCOR tipo Alegra pendenza 8° (grigio scuro)
- listonatura in abete, sezione 30 x 50 mm
- controlistonatura in abete, sezione 30 x 50 mm
- sottotetto in materiale sintetico tipo AMPACK AMPATOP SEAL
- travetti di compensazione in abete KVS 80 x 80 mm
- isolamento rigido in lana minerale 80 mm
- contenitori in abete BSH 120 x 240 mm / 160 x 240 mm
- isolamento morbido in lana minerale 240 mm
- barriera al vapore
- sottostruttura in abete, sezione 30 x 60 mm
- rivestimento inferiore a vista in pannelli di abete B/C 19 mm
- lista conica
- canale di raccolta dell'acqua in acciaio inox, sviluppo 700 mm
- copertina in acciaio inox, sviluppo 450 mm

- parquet / piastrella + colla 15 mm
- betonino con serpentine 95 mm
- folgio di separazione in polietilene 0.2 mm
- isolamento termico EPS 30 mm
- manto sintetico anti-calpestio (tipo Isolmant Biplu) 9 mm
- soletta in cls armato 250 mm
- isolamento in getto tipo Styrofoam 30 mm
- monostrato di gesso 5 mm

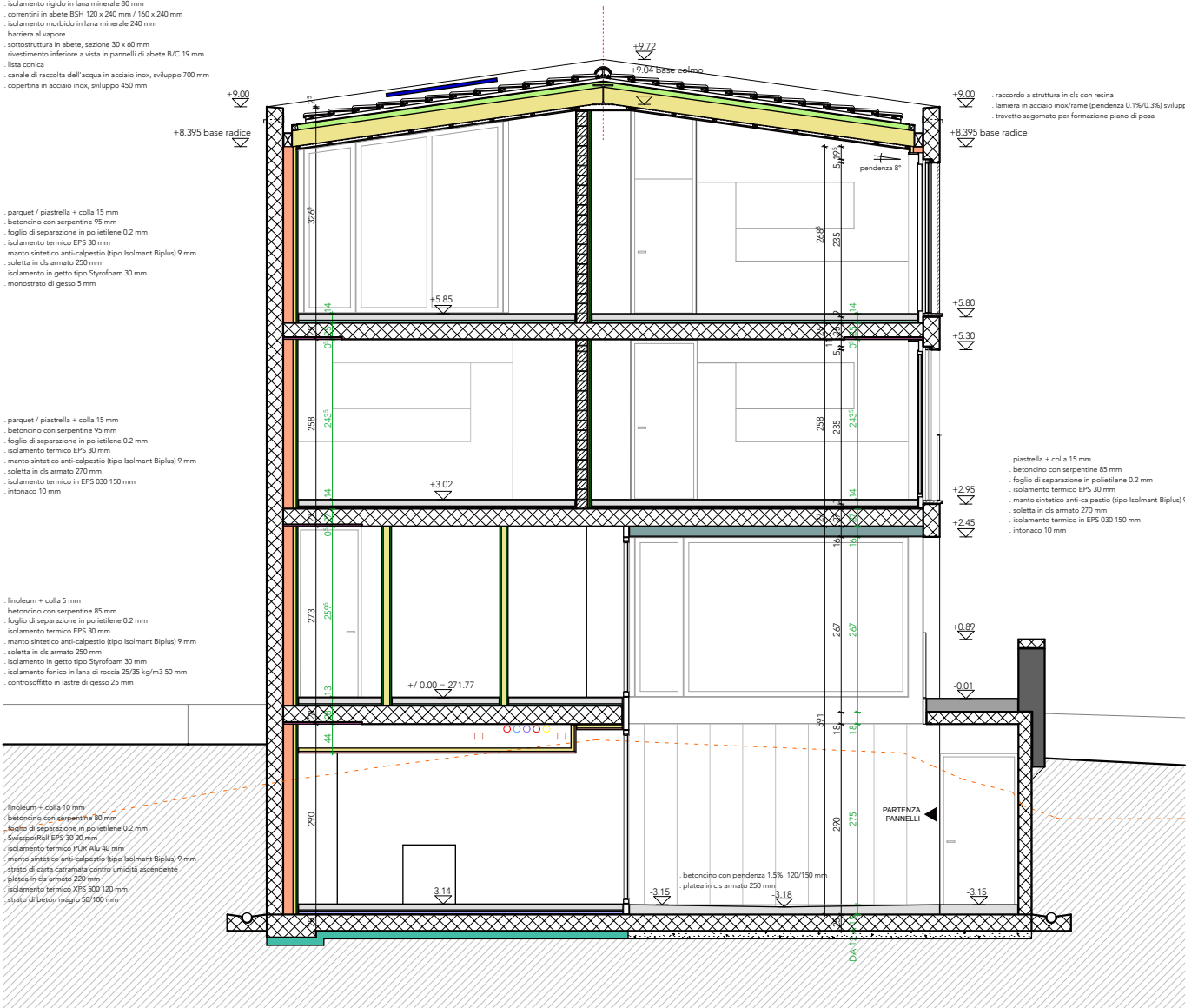
- parquet / piastrella + colla 15 mm
- betonino con serpentine 95 mm
- folgio di separazione in polietilene 0.2 mm
- isolamento termico EPS 30 mm
- manto sintetico anti-calpestio (tipo Isolmant Biplu) 9 mm
- soletta in cls armato 270 mm
- isolamento termico in EPS 030 150 mm
- intonaco 10 mm

- inoleum + colla 5 mm
- betonino con serpentine 85 mm
- folgio di separazione in polietilene 0.2 mm
- isolamento termico EPS 30 mm
- manto sintetico anti-calpestio (tipo Isolmant Biplu) 9 mm
- soletta in cls armato 250 mm
- isolamento in getto tipo Styrofoam 30 mm
- isolamento fonoico in lana di roccia 25/35 kg/m³ 50 mm
- controsoffitto in lastre di gesso 25 mm

- inoleum + colla 10 mm
- betonino con serpentine 80 mm
- folgio di separazione in polietilene 0.2 mm
- Strappo PAV EPS 30/20 mm
- isolamento termico PUR ALU 40 mm
- manto sintetico anti-calpestio (tipo Isolmant Biplu) 9 mm
- strato di carta cartarata contro umidità ascendente
- piatta in cls armato 220 mm
- isolamento termico XPS 500 120 mm
- strata di beton magro 50/100 mm

- ricordo a struttura in cls con resina
- lamiera in acciaio inox/frame (pendenza 0.1%/0.3%) sviluppo
- travetto sagomato per formazione piano di posa

- piastrella + colla 15 mm
- betonino con serpentine 85 mm
- folgio di separazione in polietilene 0.2 mm
- isolamento termico EPS 30 mm
- manto sintetico anti-calpestio (tipo Isolmant Biplu) 9 mm
- soletta in cls armato 270 mm
- isolamento termico in EPS 030 150 mm
- intonaco 10 mm



sezione GG

1:100

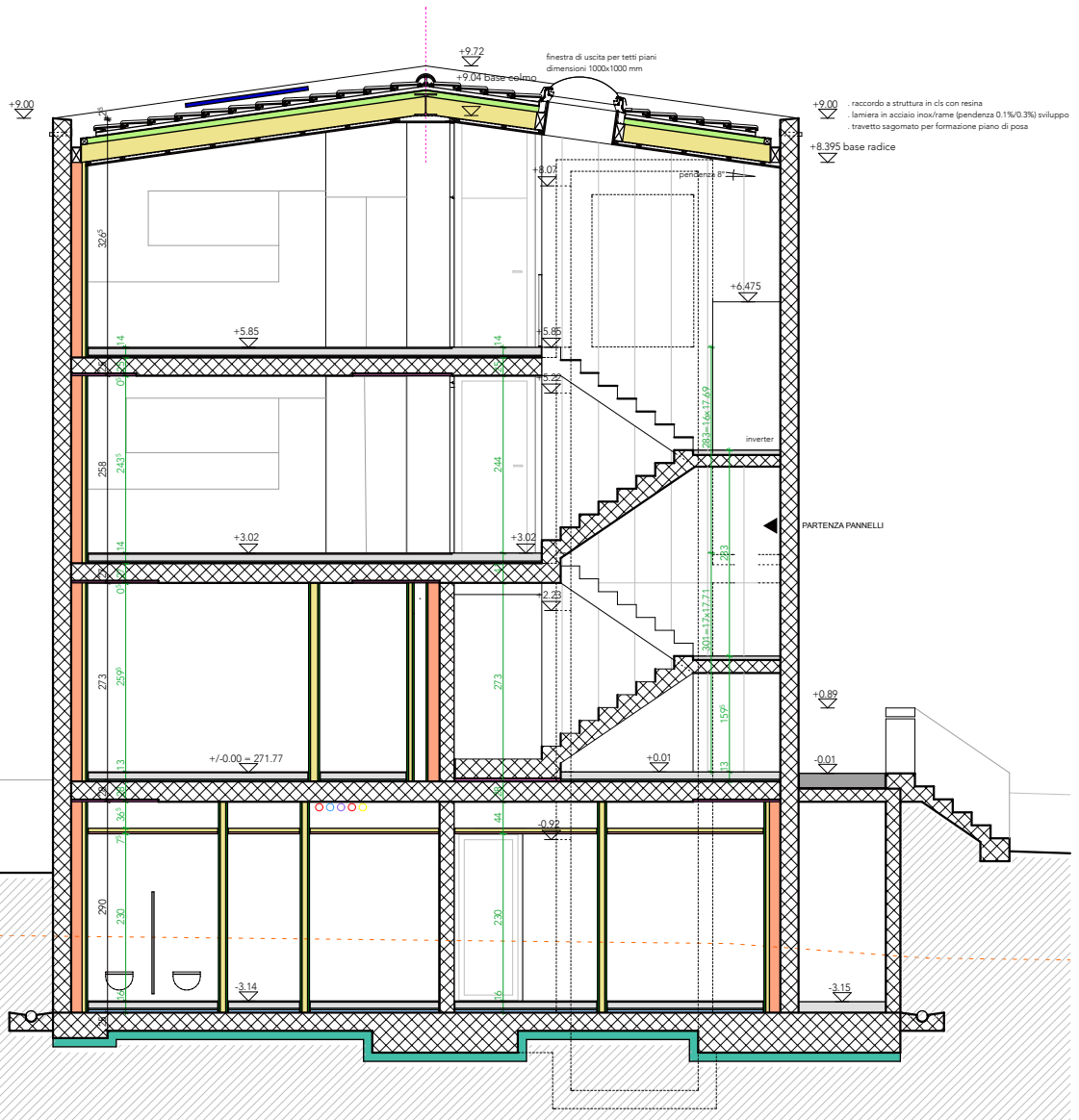
- tegole ZZ WANCOR tipo Alegra pendenza 8° (grigio scuro)
- listonatura in abete, sezione 30 x 50 mm
- controlistonatura in abete, sezione 30 x 50 mm
- sottotetto in materiale sintetico tipo AMPACK-AMPATOP SEAL
- travetti di compensazione in abete KVS 80 x 80 mm
- isolamento rigido in lana minerale 80 mm
- contenitori in abete BSH 120 x 240 mm / 160 x 240 mm
- isolamento morbido in lana minerale 240 mm
- barriera al vapore
- sottostruttura in abete, sezione 30 x 60 mm
- rivestimento inferiore a vista in pannelli di abete B/C 19 mm
- lista conica
- canale di raccolta dell'acqua in acciaio inox, sviluppo 700 mm
- copertina in acciaio inox, sviluppo 450 mm

- parquet / piastrella + colla 15 mm
- betonina con serpentine 55 mm
- foglio di separazione in polietilene 0.2 mm
- isolamento termico EPS 30, 20 mm
- manto sintetico anti-calpestio (tipo Isolmant Biplux) 9 mm
- soletta in cls armato 250 mm
- isolamento in getto tipo Styrofoam 30 mm
- monostrato di gesso 5 mm

- parquet / piastrella + colla 15 mm
- betonina con serpentine 95 mm
- foglio di separazione in polietilene 0.2 mm
- isolamento termico EPS 30, 20 mm
- manto sintetico anti-calpestio (tipo Isolmant Biplux) 9 mm
- soletta in cls armato 270 mm
- isolamento in getto tipo Styrofoam 30 mm
- monostrato di gesso 5 mm

- inoleum + colla 5 mm
- betonina con serpentine 85 mm
- foglio di separazione in polietilene 0.2 mm
- isolamento termico EPS 30, 20 mm
- manto sintetico anti-calpestio (tipo Isolmant Biplux) 9 mm
- soletta in cls armato 280 mm
- isolamento in getto tipo Styrofoam 30 mm
- isolamento fonoico in lana di roccia 25/35 kg/m³ 50 mm
- controsoffitto in lastre di gesso 25 mm

- inoleum + colla 10 mm
- betonina con serpentine 80 mm
- foglio di separazione in polietilene 0.2 mm
- Serraport EPS 30, 20 mm
- isolamento termico PUR APU 40 mm
- manto sintetico anti-calpestio (tipo Isolmant Biplux) 9 mm
- strato di carta cartarata contro umidità ascendente
- placca in cls armato 220 mm
- isolamento termico XPS 500 120 mm
- strata di beton magro 50/100 mm



+9.00 raccordo a struttura in cls con resina
lamiera in acciaio inox/frame (pendenza 0.1%/0.3%) sviluppo
travetto sagomato per formazione piano di posa

+8.395 base radice

PARTENZA PANNELLI

+0.89

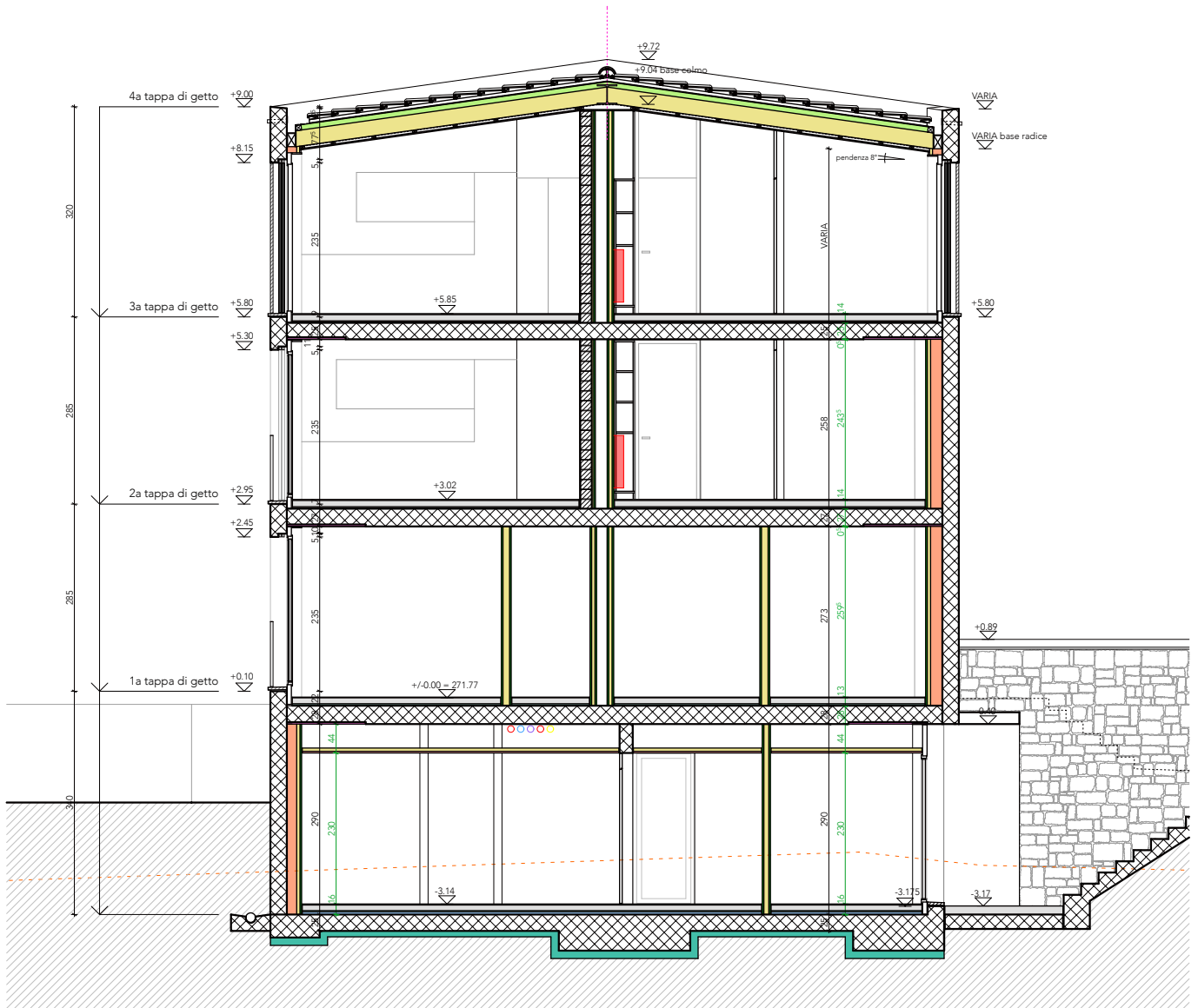
-0.01

-3.14

-3.15

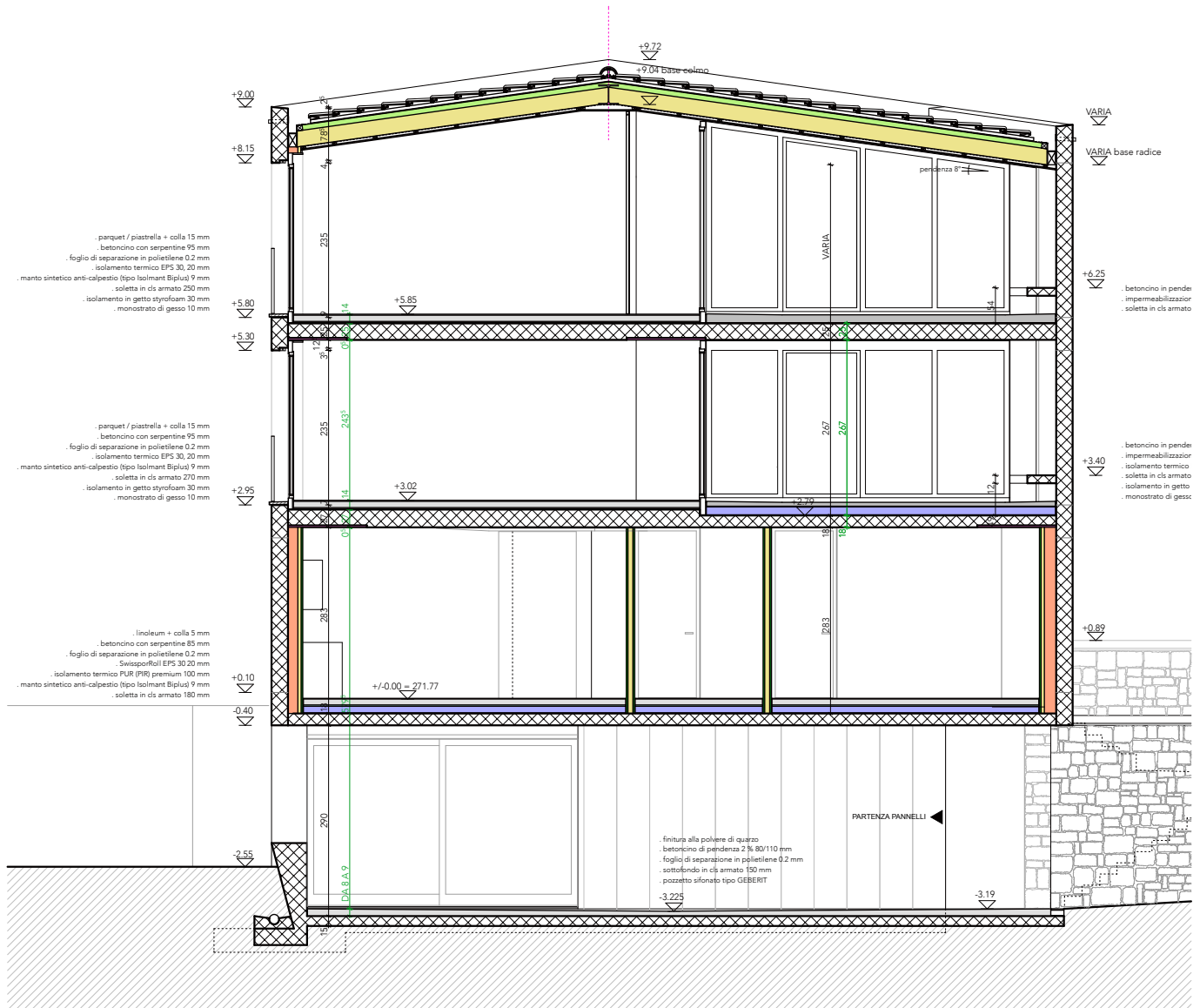
sezione HH

1:100

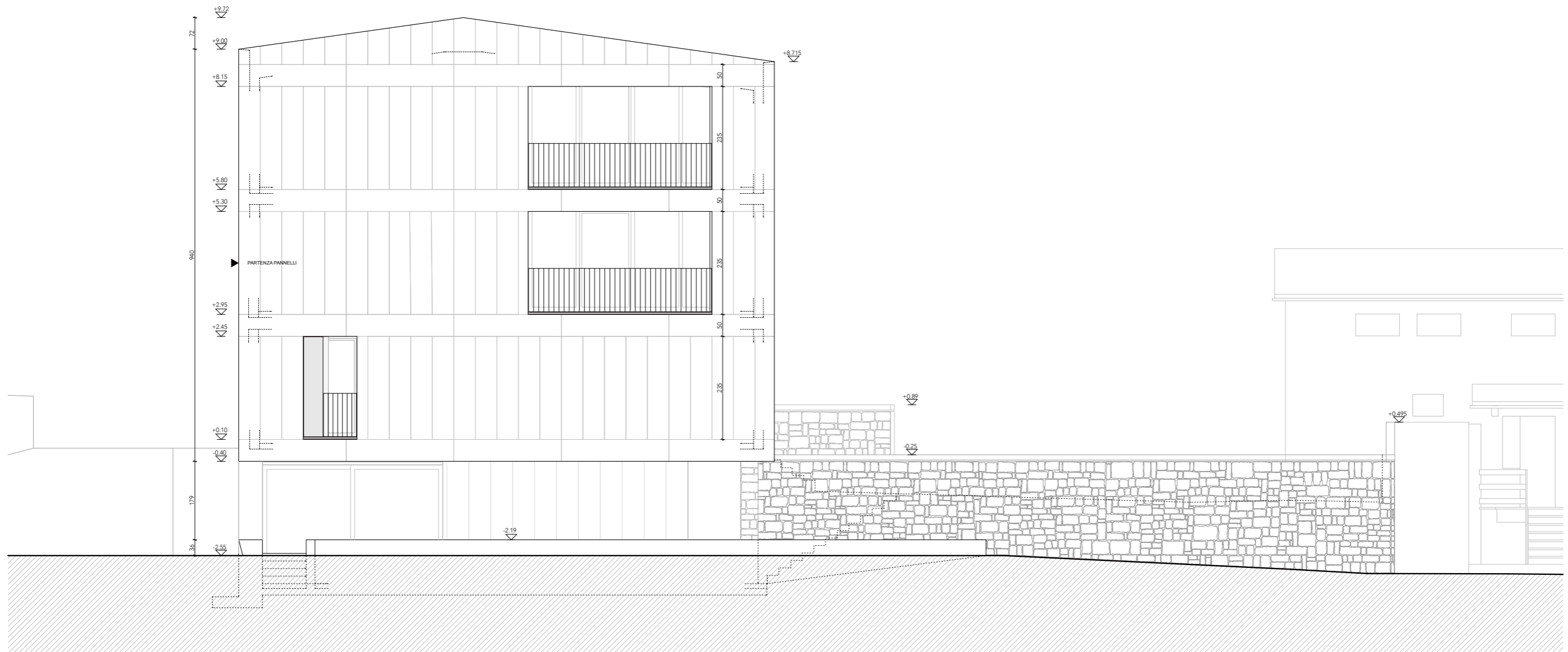


sezione II

1:100

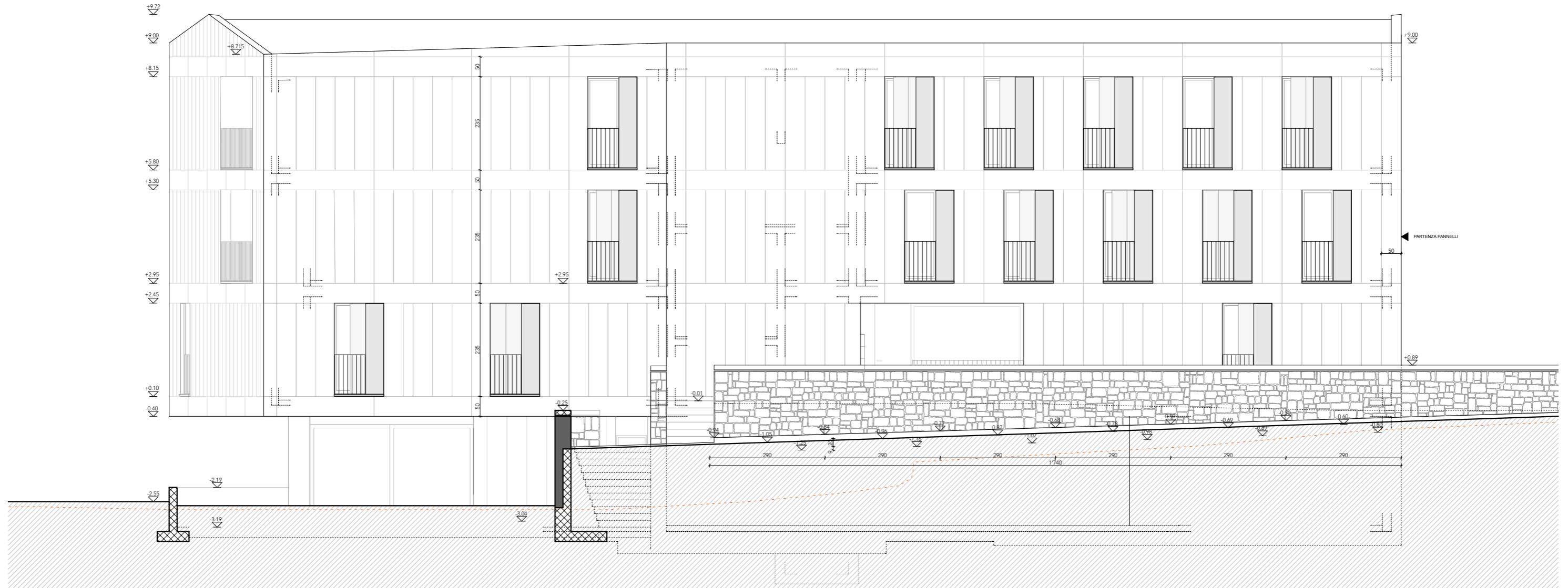


prospetto sud
1:100



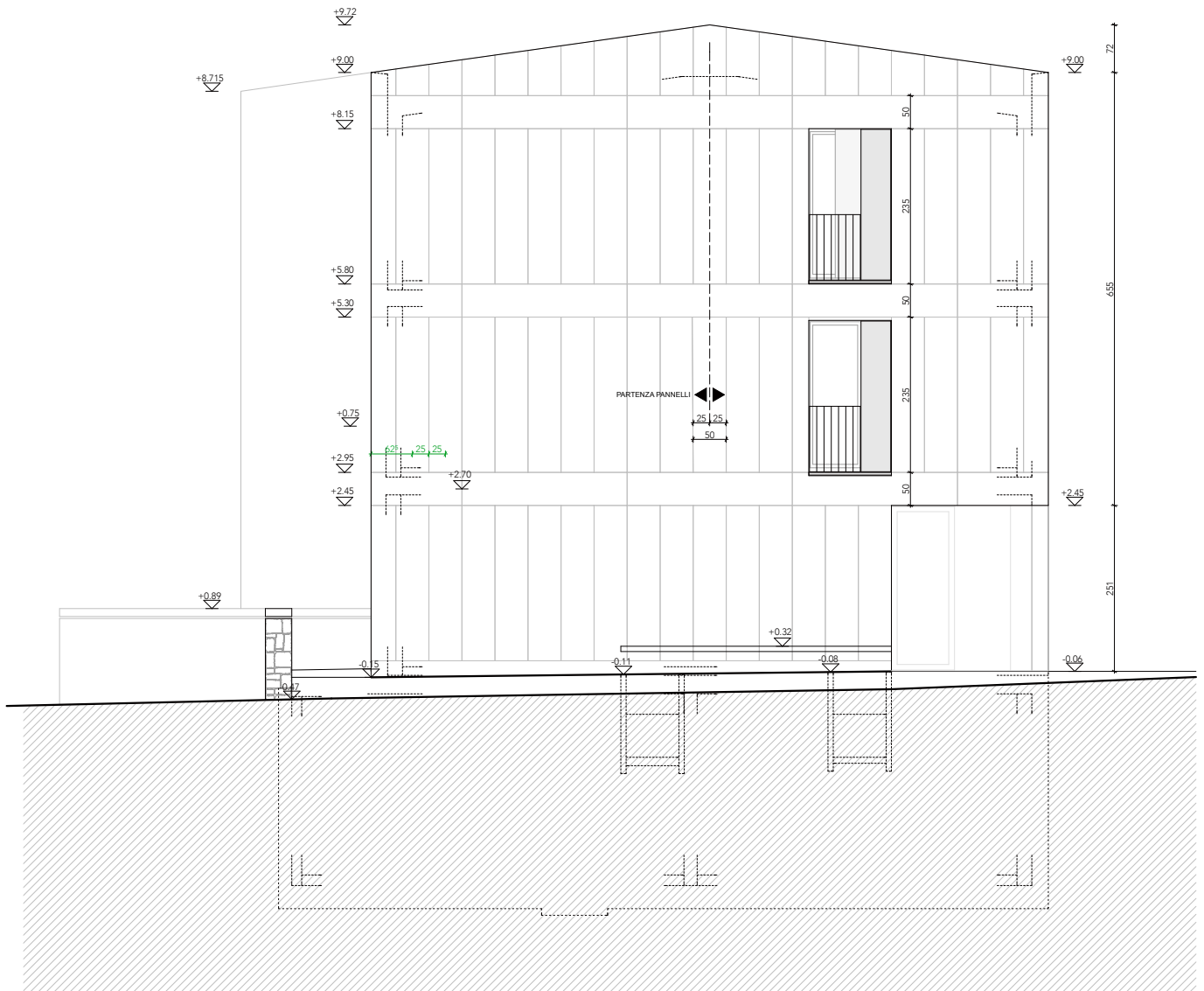
prospetto est

1:100



prospetto nord

1:100



prospetto ovest

1:100

